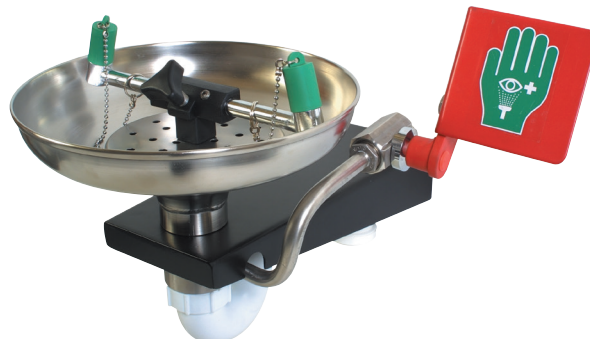


Wandgemonteerde roestvrijstalen open oogdouche

STD-85G

Wanneer er een risico bestaat op het morsen of spatten van chemicaliën, is een oog-/gezichtsdouche absoluut noodzakelijk. Deze open kom van roestvrij staal is corrosiebestendig en duurzaam. Voorzien van fijne zeefjes en individuele stroomregelaars die zijn ontworpen om een zachte stroom van 12 liter belucht water per minuut te geven. Voldoet aan de eisen van EN15154 en ANSI Z358.1-2014.



Specificaties

BOUWMATERIALEN	
KOM	Roestvrij staal
DIFFUSERS	Verchroomde messing borgring, roestvrijstalen filtergaas, kunststof behuizing
STANDAARD AFWERKING	Gepolijste borstelafwerking
DIENSTEN	
WATERINLAAT	1/2" vrouwelijke BSP
WERKDRUK	2.0 tot 6 BAR G / 29 tot 87 PSI (hogere toevoerdrukken worden opgevangen door de inbouw van de optionele drukreducerventiel)
MINIMALE STROOMSNELHEDEN	12 liter per minuut / 3 Amerikaanse gallon per minuut
OMGEVINGSTEMPERATUUR	
MINIMUM	5 °C / 41 °F
MAXIMAAL	35 °C / 95 °F
WERKING	
OOG-/GEZICHTSREINIGER	Duwplaat
AFMETINGEN & GEWICHT	
AFMETINGEN (BxDxH)	423 mm (16,6 inch) x 399 mm (15,7 inch) x 286 mm (11,2 inch)
GEWICHT	4 kg / 9 lb

Wandgemonteerde roestvrijstalen open oogdouche

STD-85G

