



# Confiável em Movimento. Baseado na Segurança.

A Proteção Máxima Contra Contratempos Onerosos de €47.510,00+

**Acesso seguro e eficiente  
ao local de trabalho em  
qualquer condição  
climática ou tipo de solo.**



**Atende a qualquer  
requisito de trabalho,  
de 20 toneladas  
até 120 toneladas.**



**Maior variedade de  
tapetes para a sua  
aplicação e condições  
de operação.**





## GRÁFICO DE ANÁLISE COMPETITIVA DE MATERIAIS:

	Checkers HDPE tapetes	Compensado	Metal
Reciclável	✓	✓*	✓
Ciclo de Vida Longo	✓	✗	✓
Quimicamente Inerte	✓	✗	✓
Impermeável à Absorção de água	✓	✗	✓
Consistente Força/Desempenho	✓	✗	✗
Construção Flexível	✓	✗	✗
Trazione	✓	✗	✗
Leve	✓	✗	✗
Oferta Versátil para Adequar às Necessidades da Aplicação	✓	✗	✗

\*Se limpo e não contaminado

ALTURNAMATS  
PODE FORNECER UM  
**91% RSI**  
EM APENAS  
1 ANO

ALTURNAMATS  
PODE FORNECER UM  
**100% RSI**  
EM APENAS  
15 MESES

## RSI Ao Usar AlturnaMAT

Custo aproximado de substituir  
12 folhas de contraplacado 4 vezes por ano.

ANO	RSI
01	€2,279.05
02	€4,560.17
05	€12,163.71
15	€34,210.44

## PROTEÇÃO DO SOLO

As mantas de proteção para terreno da Checkers oferecem uma durabilidade superior e propriedades anti-afundamento, reduzindo o risco de imobilização de equipamentos e possíveis atrasos nos negócios.

- Transporte cargas mais pesadas e evite paragens ou atrasos ao não ficar preso em terrenos difíceis.
- Garanta a capacidade de carga ideal para o seu equipamento com precisão e eficiência.
- Flexibilidade para se adaptar a terrenos irregulares e ondulados.

## ACESSO SEGURO AO LOCAL DE TRABALHO

O design inovador da Checkers não só melhora a segurança, como também cria um ambiente de trabalho mais seguro.

- Projetado com padrões de piso em chapa de diamante e microtração para melhorar o desempenho de aderência.
- Desdobre, conecte, limpe e guarde sem esforço com o nosso sistema intuitivo, minimizando o potencial de acidentes e lesões.
- Meticulosamente elaborado para resistir às exigências do uso diário, mantendo-se flexível o suficiente para se adaptar às condições variáveis.

## AMIGÁVEL PARA O AMBIENTE

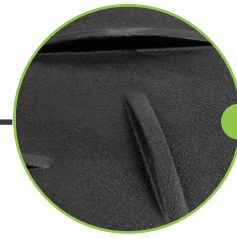
A durabilidade dos tapetes de Checkers reduz o risco de penalidades financeiras significativas devido a danos em locais sensíveis.

- Retorno significativo do investimento em apenas 15 meses devido à sua longa vida útil.
- Previna a compactação do solo e danos com uma distribuição uniforme do peso.
- Construído em polietileno de alta densidade 100% reciclado, contribuindo para a redução da pegada de carbono.

**Orifícios de mão opcionais para fácil manobrabilidade**



Turn-A-Link



AlturnaGRIP  
Micro-Traction

**Contornos para Diferentes Condições de Solo Devido ao Seu Design Flexível**

## **CARACTERÍSTICAS E VANTAGENS**

### **Diminuir as Incidências de Quedas, Escorregões e Acidentes de Trabalho**

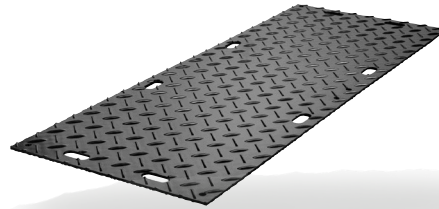
**Maximizar Segurança e Estabilidade:** AlturnaGRIP Micro-Traction e Unique Turn-A-Links oferecem aderência e cobertura de solo incomparáveis.

### **Reduzir cortes, arranhões, cortes e farpas.**

**Simplificar a Instalação:** Fácil de instalar, orientação ergonômica do buraco de manivela.

### **Minimizar o Risco de Imobilização de Equipamentos**

**Mistura Ótima de Dispersão de Peso e Flexibilidade:** Projetado para enfrentar até 120 toneladas com facilidade.



# INDÚSTRIAS



**Indústria Pesada/Construção**  
TTXL



**Construção Industrial/Comercial**  
AlturnaMATS · VersaMAT



**Perfuração**  
AlturnaMATS



**Arrendamento**  
AlturnaMATS



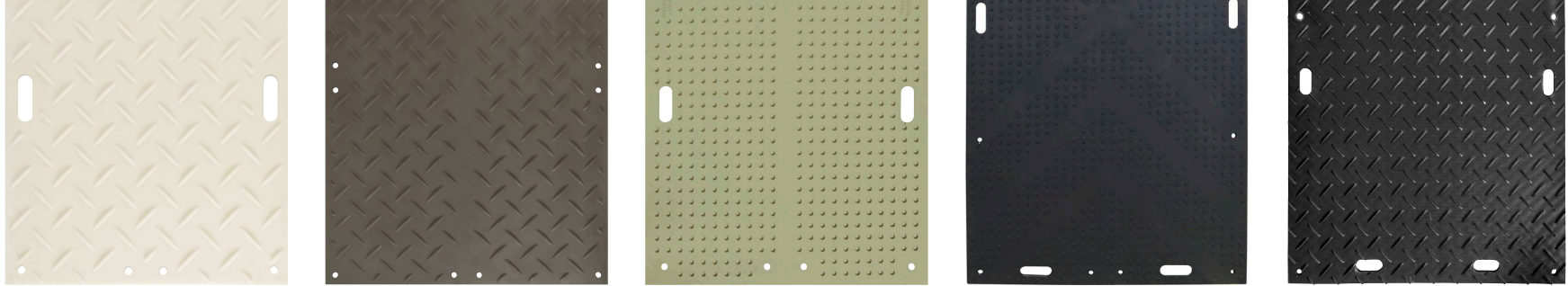
**Contratação Residencial**  
Água, Gás, Eletricidade,  
Linha de Energia, Jardinagem  
VersaMAT · MambaMAT



**Institucional**  
Universidades, Hospitais,  
Cemitérios, Campos de Golfe  
TrakMAT · EuroMAT



**Entretenimento**  
Feiras Comerciais, Exposições, Maratonas, Eventos Especiais  
(Concertos, Palestras, Estacionamento Temporário)  
EuroMAT · MambaMAT



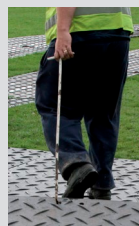
## Gráfico de Proteção do Solo

	TTXL / TTXL+	AlturnaMATS	VersaMAT	TrakMAT	EuroMAT	MambaMAT
<b>Custo</b>	€€€€	€€€	€€€	€€	€€	€
<b>Grau</b>	Pesado	Meio Pesado	Meio Pesado	Meio Pesado	Meio Pesado	Meio Pesado
<b>Durabilidade</b>						
<b>Capacidade de Suporte de Carga</b>	165 toneladas	120 toneladas	120 toneladas	100 toneladas	100 toneladas	95 toneladas
<b>Rasto de Superfície</b>	 Low Profile/Chevron	 Diamond Cleat/Diamond Cleat ou Diamond Cleat/Smooth	 Flat Oval/Diamond Cleat ou Flat Oval/Smooth	 Power Cylinder/Power Cylinder ou Power Cylinder/Smooth	 Chevron/Chevron	 Diamond Cleat/Low Profile 4-Bar/Smooth
<b>AlturnaGRIP Micro-Traction</b>	✗	✓	✓	✓	✓	✗
<b>Peso do Tapete</b>	360.650 kg	39.916 kg (121.92 x 243.84 mm)	39.916 kg (121.92 x 243.84 mm)	35.38 kg (121.92 x 243.84 mm)	34.92 kg (121.92 x 243.84 mm)	39.91 kg (121.92 x 243.84 mm)
<b>Tamanhos Disponíveis</b>	4.0894 x 2.032 mm	60.96 x 121.92 mm 60.96 x 182.88 mm 60.96 x 243.84 mm 91.44 x 182.88 mm 91.44 x 243.84 mm 121.92 x 243.84 mm	60.96 x 243.84 mm 91.44 x 243.84 mm 121.92 x 243.84 mm	55.88 x 243.84 mm 91.44 x 243.84 mm 111.76 x 243.84 mm	121.92 x 243.84 mm	60.96 x 243.84 mm 91.44 x 182.88 mm 391.44 x 243.84 mm 121.92 x 243.84 mm
<b>Disponível Cores</b>	 Preto	 Preto ou Natural	 Preto ou Natural	 Verde Frio Preto ou Translúcido	 Preto	 Preto ou Natural
<b>Garantia</b>	*Garantia Limitada de 6 Anos (A ser avaliado por análise laboratorial)	Lifetime Limitada	Lifetime Limitada	Garantia Limitada de 6 Anos	Garantia Limitada de 6 Anos	Garantia Limitada de 6 Anos

\*O uso de veículos com lagartas de aço resultará em desgaste acelerado.

## Acessórios

Nossos acessórios de proteção de solo complementam nossa linha de tapetes de proteção de solo, oferecendo uma solução completa para a criação de vias temporárias e plataformas de trabalho para veículos pesados.



Gancho Ergonômico Handi



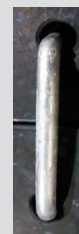
TTXLCONN \*somente usado com TTXL Tapetes



Conector de Uretano Bidirecional



Link Único e Reto



Link de Rodada Única



Conector de Uretano em Quatro Vias



Elos Duplos Planos



Elos Duplos Redondos

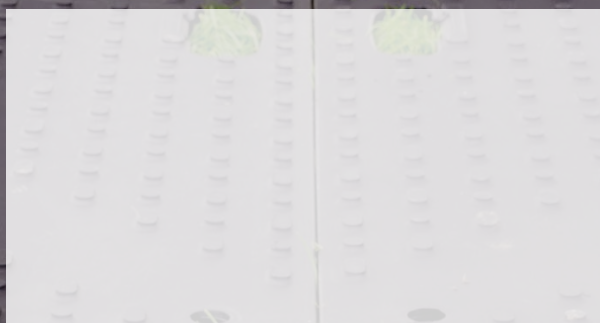


Obtenha as últimas atualizações e ofertas em produtos da Checkers.

# Confiável em Movimento. Baseado na Segurança.

+31 (0) 180 615 744 • [saleseu@justrite.com](mailto:saleseu@justrite.com) • [buyjustrite.eu](http://buyjustrite.eu)

Oferecido com orgulho por:



Justrite Safety Group é um fabricante e fornecedor global líder com um vasto portfólio de produtos de segurança complementares essenciais que simplificam a segurança no local de trabalho e a conformidade regulamentar para proteger vidas, ativos e o meio ambiente.



Os locais de trabalho temporários, deslocados e baseados em transporte apresentam desafios únicos em termos de segurança e conformidade. Expandimos continuamente a nossa gama de produtos portáteis, duradouros e autônomos para enfrentar estes desafios e garantir o cumprimento dos padrões de segurança. Os nossos produtos para locais de trabalho oferecem soluções inovadoras para locais temporários, exposição às condições meteorológicas e ambientes extremos.