



Vertraut in Bewegung. Geerdet in Sicherheit.

Der ultimative Schutz vor teuren Missgeschicken über €47,510.00

**Sicherer und effizienter
Zugang zur Baustelle bei
jedem Wetter und
Bodenbedingungen.**



**Erfüllt alle Anforderungen,
von 20 Tonnen bis 120
Tonnen.**



**Das breiteste Sortiment
an Matten für Ihre
Anwendung
und Betriebsbedingungen.**





ALTURNAMATS
KANN
BEREITSTELLEN
91 % ROI
IN NUR
1 JAHR

ALTURNAMATS
KANN BEREITSTELLEN
100 % ROI
IN NUR 15
MONATEN

MATERIAL-WETTBEWERBSANALYSE-DIAGRAMM:

	Checkers HDPE-Matten	Sperrholz	Metall
Recyclebar	✓	✓*	✓
Langer Lebenszyklus	✓	✗	✓
Chemisch Inert	✓	✗	✓
Undurchlässig für Wasseraufnahme	✓	✗	✓
Konsistenz Stärke/Leistung	✓	✗	✗
Flexible Konstruktion	✓	✗	✗
Griffigkeit	✓	✗	✗
Leichtgewicht	✓	✗	✗
Vielseitiges Angebot zur Anpassung an Anwendungsbedürfnisse	✓	✗	✗

*Wenn sauber und unkontaminiert

ROI durch die verwendung AlturnaMAT

Ungefähre Kosten für den Austausch von 12 Sperrholzplatten 4 Mal pro Jahr.

JAHR	ROI
01	€2,279.05
02	€4,560.17
05	€12,163.71
15	€34,210.44

BODENSCHUTZ

Die Boden-Schutzmatten von Checkers bieten überlegene Haltbarkeit und Anti-Absinkeigenschaften, wodurch das Risiko der Immobilisierung von Geräten und potenziellen Geschäftsausfällen verringert wird.

- Bewältigen Sie schwerere Lasten und vermeiden Sie Ausfallzeiten oder Verzögerungen, indem Sie sich nicht in schwierigem Gelände festfahren.
- Garantieren Sie eine optimale Tragfähigkeit für Ihre Ausrüstung mit Präzision und Effizienz.
- Flexibilität, sich an unebenes und welliges Gelände anzupassen.

SICHERER ZUGANG ZUR BAUSTELLE

Die innovative Gestaltung von Checkers verbessert nicht nur die Sicherheit, sondern schafft auch ein sichereres Arbeitsumfeld.

- Entwickelt mit Diamantplatten-Laufflächenmustern und Mikrorutschfestigkeit zur Verbesserung der Grifflistung.
- Problemloses Ausklappen, Verbinden, Reinigen und Verstauen mit unserem benutzerfreundlichen System, das das Risiko von Unfällen und Verletzungen minimiert.
- Sorgfältig gefertigt, um den Anforderungen des täglichen Gebrauchs standzuhalten und dennoch flexibel genug zu sein, um sich an sich ändernde Bedingungen anzupassen.

EUMWELTFREUNDLICH

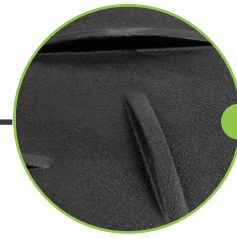
Die Haltbarkeit der Schachbrettmatten verringert das Risiko erheblicher finanzieller Strafen durch Schäden an empfindlichen Standorten.

- Bedeutende Rendite auf die Investition in nur 15 Monaten aufgrund ihrer langen Lebensdauer.
- Verhindert Bodenkontamination und Schäden durch gleichmäßige Gewichtsverteilung.
- Hergestellt aus 100% recyceltem hochdichtem Polyethylen, was hilft, den CO2-Fußabdruck zu reduzieren.

Optionale Handlöcher für einfache Manövrierbarkeit



Turn-A-Link



AlturnaGRIP
Micro-Traction

**Konturen zu unterschiedlichen
Bodenbedingungen aufgrund seines
flexiblen Designs**

MERKMALE & VORTEILE

Verringerung von Ausrutschern, Stürzen und Arbeitsunfällen

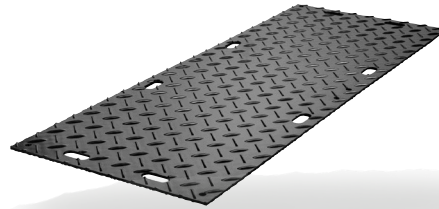
Maximieren Sie Sicherheit und Stabilität:
AlturnaGRIP Micro-Traction und die einzigartigen
Turn-A-Links bieten unvergleichlichen Grip und
Bodenabdeckung.

Reduziert Abschürfungen, Schnitte, Kratzer und Splitter

Installation Vereinfachen:
Einfache Bereitstellung, ergonomische Ausrichtung
des Handlochs.

Minimieren Sie das Risiko der Stilllegung von Geräten

**Optimale Mischung aus Gewichtverteilung
und Flexibilität:**
Konstruiert, um mühelos bis zu 120 Tonnen zu
bewältigen.



INDUSTRIEN



Schwerindustrie/Bauwirtschaft
TTXL



Industrieller/Gewerblicher Bau
AlturMATs · VersaMAT



Bohrung
AlturMATs



Vermietung
AlturMATs



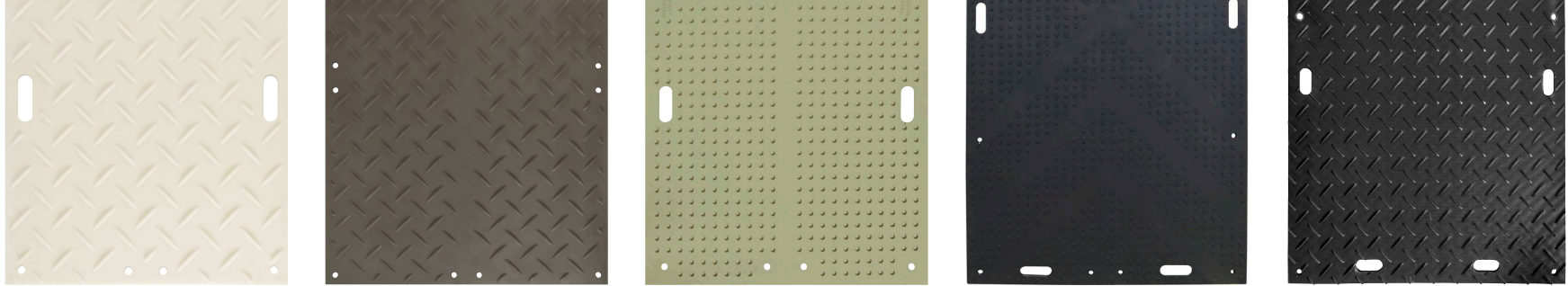
Wohnbauverträge
Wasser, Gas, Strom, Stromleitung,
Landschaftsgestaltung
VersaMAT · MambaMAT



Institutionell
Universitäten, Krankenhäuser,
Friedhöfe, Golfplätze
TrakMAT · EuroMAT



Unterhaltung
Messen, Ausstellungen, Marathons, Sonderveranstaltungen
(Konzerte, Vorträge, Temporäre Parkplätze)
EuroMAT · MambaMAT



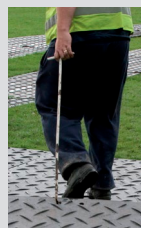
Bodenerschutzdiagramm

	TTXL / TTXL+	AlturnaMATS	VersaMAT	TrakMAT	EuroMAT	MambaMAT
Kosten	€€€€	€€€	€€€	€€	€€	€
Grad	Schwerlast	Mittlere Belastung	Mittlere Belastung	Mittlere Belastung	Mittlere Belastung	Mittlere Belastung
Haltbarkeit						
Tragfähigkeit	165 tonnen	120 tonnen	120 tonnen	100 tonnen	100 tonnen	95 tonnen
Oberflächenprofil	 Low Profile/Chevron	 Diamond Cleat/Diamond Cleat oder Diamond Cleat/Smooth	 Flat Oval/Diamond Cleat oder Flat Oval/Smooth	 Power Cylinder/Power Cylinder oder Power Cylinder/Smooth	 Chevron/Chevron	 Diamond Cleat/Low Profile 4-Bar/Smooth
AlturnaGRIP Micro-Traction	✗	✓	✓	✓	✓	✗
Mattengewicht	360.650 kg	39.916 kg (121.92 x 243.84 mm)	39.916 kg (121.92 x 243.84 mm)	35.38 kg (121.92 x 243.84 mm)	34.92 kg (121.92 x 243.84 mm)	39.91 kg (121.92 x 243.84 mm)
Verfügbare Größen	4.0894 x 2.032 mm	60.96 x 121.92 mm 60.96 x 182.88 mm 60.96 x 243.84 mm 91.44 x 182.88 mm 91.44 x 243.84 mm 121.92 x 243.84 mm	60.96 x 243.84 mm 91.44 x 243.84 mm 121.92 x 243.84 mm	55.88 x 243.84 mm 91.44 x 243.84 mm 111.76 x 243.84 mm	121.92 x 243.84 mm	60.96 x 243.84 mm 91.44 x 182.88 mm 391.44 x 243.84 mm 121.92 x 243.84 mm
Verfügbare Farben	 Schwarz	 Schwarz oder Natürlich	 Schwarz oder Natürlich	 Schwarz oder durchsichtiges kühles Grün	 Schwarz	 Schwarz oder Natürlich
Garantie	*6 Jahre begrenzte Garantie (Durch Laboranalyse zu bewerten)	Begrenzte Lebensdauer	Begrenzte Lebensdauer	6 Jahre begrenzte Garantie	6 Jahre begrenzte Garantie	6 Jahre begrenzte Garantie

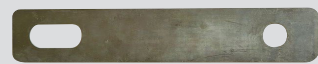
*Die Verwendung von Stahlkettenfahrzeugen führt zu einem beschleunigten Verschleiß

Zubehör

Unsere Bodenschutz-Zubehörteile ergänzen unser Sortiment an Bodenmatten und bieten eine umfassende Lösung zum Erstellen temporärer Fahrbahnen und Arbeitsplattformen für schwere Fahrzeuge.



Ergonomischer Handi-Haken



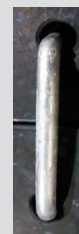
TTXLSCONN * nur verwendet mit TTXL Matten



Zwei-Wege-Urethan-Verbinder



Einzelner flacher Link



Einzelrunden-Link



Vier-Wege-Urethan-Verbinder



Doppelt Flaches Glied



Double Runder Link



Erhalten Sie die neuesten Updates und Angebote zu Produkten von Checkers

Vertraut in Bewegung. Verankert in Sicherheit.

+31 (0) 180 615 744 • saleseu@justrite.com • buyjustrite.eu

Stolz angeboten von:



Die Justrite Safety Group ist ein führender globaler Hersteller und Lieferant eines umfangreichen Portfolios ergänzender, mission-critical Sicherheitsprodukte, die die Arbeitssicherheit und die Einhaltung von Vorschriften vereinfachen, um Leben, Vermögenswerte und die Umwelt zu schützen.



Temporäre, externe und transportbezogene Arbeitsplätze stellen einzigartige Herausforderungen in Bezug auf Sicherheit und Compliance dar. Wir erweitern kontinuierlich unser Sortiment an tragbaren, langlebigen und eigenständigen Produkten, um diesen Herausforderungen zu begegnen und Sicherheits-Compliance-Standards zu gewährleisten. Unsere Baustellenprodukte bieten einzigartige Lösungen für temporäre Arbeitsplätze, Witterungseinflüsse und extreme Umgebungen.