



621T Diamond Flex Lok™ Solid Tegel

Diamond Flex Lok™ Solid modulair PVC platform.

621T Diamond Flex Lok™ Solid Tegel

Ergonomische Antivermoeidheids- en Veiligheidsmatten - Droge Omgevingen Modulaire Systemen

Sensationele anti-vermoeidheid door het unieke flexibele ontwerp aan de onderkant. Het handige verbindingssysteem zorgt voor een stevige en permanente bevestiging.



- Op maat gemaakt naar uw ideale mat in elke vorm en afmeting
- Antislip oppervlakte ontwikkeld voor slipvastheid
- Afgeschuinde randen zijn beschikbaar, elimineren struikelgevaar en geven makkelijke toegang tot de mat.

- Droge werkomgevingen
- Voor plaatsing in fabrieken, assemblagelijnen, logistieke magazijnen en individuele werkstations.
- Intensief gebruik

Aanbevolen gebruik



Ergonomische Antivermoeidheids- en Veiligheidsmatten - Droge Omgevingen Modulaire Systemen Diamond Flex Lok™ Solid Tegel

Algemeen

Merk	Notrax
Categorie	Droge Omgevingen Modulaire Systemen
Produktnummer	621T
Productfamilie	Industriële en commerciële matten
Productgroep	Ergonomische Antivermoeidheids- en Veiligheidsmatten
Productnaam	Diamond Flex Lok™ Solid Tegel
Aanbevolen toepassing	Voor plaatsing in fabrieken, assemblagelijnen, logistieke magazijnen en individuele werkstations.
Verzendlocatie	Achterzeedijk 57, Unit 15, Barendrecht 2992SB, The Netherlands, Moselle, MS 39459, United States
Type	Droge Omgevingen - PVC Vloeren voor Intensief Gebruik
Update trigger	20210310-1301
Gebruiksintensiteit	Intensief gebruik

Sustainability

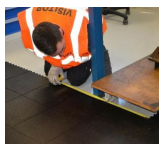
REACH	REACH conform (registratie, evaluatie, autorisatie en beperking van chemicaliën)
Rohs US	Rohs compliant (Restriction of Hazardous Substances).
Duurzaamheid	Recyclebaar materiaal
Garantie (jaar)	1

Technical Specifications

Applicatie	Industriële omgevingen
Randen	Koppelbare randen beschikbaar
Materiaal	PVC
Material Group	PVC
Proces	Spuitgieten

Art. nr.	Afmetingen (cm)	Gewicht (kg)	Dikte (mm)
621S1212BL	30cm x 30cm	0.9	25

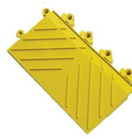
Accessories



INS



621
**Diamond Flex
Lok™ Solid**
Antislip,
traanplaatmotief,
permanent
koppelbaar systeem



620R
**Diamond Flex-
Lok™ Rand**



620C
**Diamond Flex-
Lok™ Hoek**