



621T Diamond Flex Lok™ Solid Loseta

Diamond Flex Lok™ Plataforma modular de PVC.

621T Diamond Flex Lok™ Solid Loseta

Alfombras ergonómicas, anti-desgaste y de seguridad - Estera modular para áreas secas

Sensacional alivio de la fatiga gracias a su diseño único inferior "flex". Un sistema de fijación permanente garantiza que la alfombra no se desuna.



- Realizadas a medida para que se ajusten perfectamente a la forma y medidas requeridas
- Diseño antideslizante de la superficie a modo de chapa
- Rampas biseladas disponibles que eliminan el riesgo de tropezar y permiten un fácil acceso y salida de la alfombra

- Zonas Secas
- Para colocar en plantas de fabricación, líneas de montaje, zonas de picking, embalaje y almacenes logísticos, puestos de trabajo individuales
- Cargas pesadas

Uso recomendado



Alfombras ergonómicas, anti-desgaste y de seguridad - Estera modular para áreas secas

Diamond Flex Lok™ Solid Loseta

General

Marca	Notrax
categoría	Estera modular para áreas secas
número del producto	621T
Familia de productos	Revestimientos industriales y comerciales
Grupo de producto	Alfombras ergonómicas, anti-desgaste y de seguridad
Nombre del producto	Diamond Flex Lok™ Solid Loseta
Uso recomendado	Para colocar en plantas de fabricación, líneas de montaje, zonas de picking, embalaje y almacenes logísticos, puestos de trabajo individuales
Lugar de envío	Achterzeedijk 57, Unit 15, Barendrecht 2992SB, The Netherlands, Moselle, MS 39459, United States
Tipo	Áreas secas - Suelos de cloruro de polivinilo de alta resistencia
Update trigger	20210310-1301
Intensidad de uso	Cargas pesadas

Sustainability

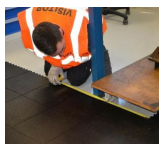
REACH	La normativa Reach (Registro, Evaluación, Autorización y Restricción de Sustancias Químicas)
Rohs US	Rohs compliant (Restriction of Hazardous Substances).
Sostenibilidad	Material reciclable
Garantía (años)	1

Technical Specifications

Solicitud	Ambientes Industriales
Bordes	Bordes biselados disponibles
Material	PVC
Material Group	PVC
proceso	Moldeado por inyección

Art. n.º	Dimensiones (cm)	Peso (kg)	Grosor (mm)
621S1212BL	30cm x 30cm	0.9	25

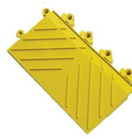
Accessories



INS



621
Diamond Flex Lok™ Solid
 Plataforma de PVC, superficie anti-rasgado anti-surco, sistema de conexión permanente



620R
Diamond Flex-Lok™ Borde



620C
Diamond Flex-Lok™ Esquina