



621T Diamond Flex Lok™ Solid Fliese

Diamond Flex Lok™ Solid modulare PVC Platform

621T Diamond Flex Lok™ Solid Fliese

Arbeitsplatzmatten Ergonomie Anti- Ermüdung - Trockene Bereiche Stecksysteme

Hervorragende Anti-Ermüdungseigenschaften dank des besonderen flexiblen Designs an der Unterseite. Eine permanente Installation versichert, dass die Matten sich nicht trennen.



- Größe und Form gefertigt nach Ihren Wünschen
- Anti-Rutsch Rautenprofil-Design
- Passende Kantenleisten, die Stolpergefahr reduzieren und ein einfaches Betreten der Matte ermöglichen, sind verfügbar

- Trockene Umgebung
- Für die Platzierung in Fertigungsstätten, an Fließbändern, an Verpackungsstationen und Logistiklagern, als auch an individuellen Arbeitsplätzen.
- Hohe Beanspruchung

Empfohlener
Gebrauch



Arbeitsplatzmatten Ergonomie Anti- Ermüdung - Trockene Bereiche Stecksysteme

Diamond Flex Lok™ Solid Fliese

Allgemeines

Marke	Notrax
Kategorie	Trockene Bereiche Stecksysteme
Produktnummer	621T
Produktfamilie	Industrielle & kommerzielle Matten
Produktgruppe	Arbeitsplatzmatten Ergonomie Anti- Ermüdung
Produktname	Diamond Flex Lok™ Solid Fliese
Vorgeschriebene Anwendung	Für die Platzierung in Fertigungsstätten, an Fließbändern, an Verpackungsstationen und Logistiklagern, als auch an individuellen Arbeitsplätzen.
Versand Standort	Achterzeedijk 57, Unit 15, Barendrecht 2992SB, The Netherlands, Moselle, MS 39459, United States
Typ	Trockene Bereiche- PVC Böden für hohe Beanspruchung
Update trigger	20210310-1301
Nutzungsstärke	Hohe Beanspruchung

Sustainability

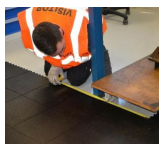
REACH	Reach Compliant (Registrierung, Bewertung, Zulassung und Beschränkung chemischer Substanzen)
Rohs US	Rohs compliant (Restriction of Hazardous Substances).
Nachhaltigkeit	Recyclbares Material
Gewährleistung (Jahr)	1

Technical Specifications

Anwendung	Industrielle Umgebungen
Kanten	Flexible Kantenleistenlösungen sind erhältlich
Material	PVC
Material Group	PVC
Prozess	Spritzgießen

Art. Nr.	Abmessungen (cm)	Gewicht (kg)	Stärke (mm)
621S1212BL	30cm x 30cm	0.9	25

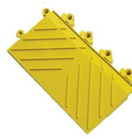
Accessories



INS



621
Diamond Flex Lok™ Solid
 PVC Platform, anti-rutsch Tränenblech Oberfläche, permanentes Stecksystem



620R
Diamond Flex-Lok™ Kante



620C
Diamond Flex-Lok™ Ecke