



# Bracket Quickberms<sup>®</sup> angular

Berma flexível de derrame com suporte em L de fio galvanizado



# Bracket Quickberms® angular

## Contenção de Derrames Flexível - QuickBerms® Controlo Ambiental e de Derrames Flexível

A berma secundária de contenção de derrames Angle Bracket QuickBerm® é suficientemente leve para transportar, mas suficientemente resistente para utilização intensiva em ambientes exteriores e difíceis. Concebida para configurações estáticas, é ideal para aplicações onde é necessário um movimento mínimo.



- Melhor para aplicações com necessidade limitada de veículos que entram/saem, como armazenamento para transformadores, geradores, tanques de metal/polietileno, IBCs, operações de petróleo/reabastecimento, bolsas químicas e outros equipamentos que oferecem soluções versáteis para requisitos de contenção.
- Os suportes em L angulados proporcionam um suporte robusto da parede lateral e são feitos de suporte de fio revestido galvanizado utilizando menos metal com a mesma resistência que são mais leves, mais fáceis e mais seguros com menor risco de perfurar o tecido da berma durante o transporte e a instalação.
- A bainha superior de 2,5 cm adiciona resistência e previne a queda de parede – reforçada As bermas de derrame mais flexíveis apresentam um design de peça única ou de costura mínima, reduzindo potenciais pontos de fuga e melhorando a integridade da contenção.
- O revestimento de geomembrana resistente a combustíveis e químicos foi concebido para suportar o contacto com uma vasta gama de químicos, combustíveis, óleos e materiais perigosos, garantindo a compatibilidade com diversas necessidades de armazenamento.
- Instalação rápida e simples, bastando deslizar os suportes de ângulo nas ranhuras sem a necessidade de ferramentas ou equipamentos especializados.
- Chega dobrado para facilitar o envio, o transporte e o armazenamento.

- Interiores/ Exteriores
- Para utilização como contenção secundária para aplicações de armazenamento exterior ou temporário de químicos, transformadores, geradores, tanques de metal/polietileno, IBC, operações de petróleo/reabastecimento, salvaguardando assim o ambiente, prevenindo incidentes ambientais dispendiosos e violações regulamentares e garantindo práticas de armazenamento seguro.
- Uso Intenso

Utilização  
recomendada

# Contenção de Derrames Flexível - QuickBerms® Controlo Ambiental e de Derrames Flexível

## Bracket Quickberms® angular

### Geral

Product alternatives	Metal brackets made from uncoated steel that will rust and corrode over time (dirty, rusty, stains)Aluminum is more expensive and not as strong
Brand	Justrite
Categoria	QuickBerms® Controlo Ambiental e de Derrames Flexível
Modelo	2808
Produto familiar	Controlo e Prevenção de Derrames
Grupo de produtos	Contenção de Derrames Flexível
	Industriais, Manuseio de materiais, Produção de Energia, Construção, Fabrico, Indústria Automóvel
Nome do Produto	Bracket Quickberms® angular
Utilização recomendada	Para utilização como contenção secundária para aplicações de armazenamento exterior ou temporário de químicos, transformadores, geradores, tanques de metal/polietileno, IBC, operações de petróleo/reabastecimento, salvaguardando assim o ambiente, prevenindo incidentes ambientais dispendiosos e violações regulamentares e garantindo práticas de armazenamento seguro.
	Anderson, SC 29621-3410, United States, Achterzeedijk 57, Unit 15, Barendrecht 2992SB, The Netherlands
Sub brand	BCI
Update trigger	202311241340
	Uso Intenso
Value proposition	<p>As BCI's/Justrite's New Angle Bracket QuickBerms oferecem aos Gestores de Local e Segurança a mais ampla seleção de soluções de contenção de derrames secundários acessíveis para satisfazer praticamente qualquer aplicação. Como todas as nossas QuickBerms, a facilidade de instalação e a segurança estão no centro do nosso design.</p> <p>Ao utilizar suportes angulares de extremidade arredondada, a instalação é mais simples e rápida do que as alternativas de suportes em L planos, uma vez que os nossos suportes de extremidade arredondada não se fixam nem rasgam a berma quando inseridos nas mangas. Ao contrário dos designs de suportes em L planos, os nossos suportes angulares estão mais totalmente fechados nas suas mangas, para que tenha a certeza de uma estrutura mais fiável e uma instalação mais segura e sem viagens para a tripulação que trabalha à sua volta.</p>

### Technical Specifications

Application	
	False
Material	Forro revestido de PVC modificado
Material Group	PVC

Art. n.º	Capacidade (L)
JENC2812BL	0
JENC2818BL	0
JEN28065BL	450.46
JEN28066BL	677.59
JEN28067BL	900.93
JEN28068BL	1014.49
JEN28069BL	1355.18
JEN28070BL	1805.64
JEN28071BL	2831.49
JEN28072BL	4076.89
JEN28073BL	5435.85
JEN28074BL	6794.81
JEN28075BL	9512.74
JEN28076BL	12234.45
JEN28077BL	16988.93
JEN28078BL	18347.89
JEN28079BL	22201.44
JEN28080BL	21236.16
JEN28081BL	11325.95
JEN28082BL	4247.23
JEN28083BL	6117.23
JEN28084BL	8153.78
JEN28085BL	10194.11
JEN28086BL	14271
JEN28087BL	18347.89
JEN28088BL	25483.39
JEN28089BL	27523.73
JEN28090BL	28542
JEN28091BL	31854.24
JEN28092BL	16988.93
JEN28093BL	5662.98
JEN28094BL	8153.78
JEN28095BL	10875.49
JEN28096BL	13593.41
JEN28097BL	19029.27
JEN28098BL	24465.12
JEN28099BL	33981.64
JEN28105BL	36699.57
JEN28106BL	38058.53
JEN28107BL	42442.04
JEN28108BL	22651.9

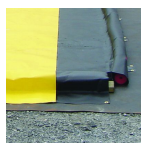
## Accessories



2833

### **Tapetes de trilhos**

O tecido preto espesso e resistente protege o piso e as paredes contra a abrasão.



2835

### **Tapetes de chão**

Crie uma área de utilização uniforme e suave com este tecido de alta resistência.



2839

### **Kits de Reparação de Bermas**



TTEM

### **EuroMat®**

Tapete de proteção de solo sólido de 12 mm para serviço médio com alças feitas de polietileno de alta densidade 100% reciclado.



AM

### **AlturMATs®**

Tapete de uso médio com espigões antideslizantes diamantado

## Cross Sell Products



TTEM

### **EuroMat®**

Tapete de proteção de solo sólido de 12 mm para serviço médio com alças feitas de polietileno de alta densidade 100% reciclado.



AM

### **AlturMATs®**

Tapete de uso médio com espigões antideslizantes diamantado