



620C Diamond Flex-Lok™ Angolo

620C Diamond Flex-Lok™ Angolo

Tappetini ergonomici, antifatica e di sicurezza - Tappeti modulati per aree umide



- Aree umide/asciutte o oleoso
- negli impianti di produzione, nelle linee di assemblaggio e produzione, macchine CNC, lavorazione dei metalli, fabbricazione e produzioni in genere.
- Uso intenso

Utilizzo consigliato



Tappetini ergonomici, antifatica e di sicurezza - Tappeti modulati per aree umide

Diamond Flex-Lok™ Angolo

Generale

Brand	Notrax
Categoria	Tappeti modulati per aree umide
Numero del prodotto	620C
Famiglia di prodotti	Tappeti industriali & commerciali
Gruppo di prodotti	Tappetini ergonomici, antifatica e di sicurezza
Nome del prodotto	Diamond Flex-Lok™ Angolo
Utilizzo consigliato	negli impianti di produzione, nelle linee di assemblaggio e produzione, macchine CNC, lavorazione dei metalli, fabbricazione e produzioni in genere.
	Achterzeedijk 57, Unit 15, Barendrecht 2992SB, The Netherlands, Moselle, MS 39459, United States
Designazione	Aree asciutte/umide e con perdite di olio - Sistemi modulari per uso intenso
Update trigger	20210310-1301
Tipo di utilizzo	Uso intenso

Sustainability

REACH	REACH Conforme (registrazione, valutazione, autorizzazione e Restrizione delle sostanze chimiche)
Rohs US	Rohs compliant (Restriction of Hazardous Substances).
Sostenibilità	Materiale riciclato
	1

Technical Specifications

Utilizzo	Ambienti industriali
Bordi	Sono disponibili bordi smussati attaccabili
Materiale	PVC
Material Group	PVC
Processi	Modanatura ad iniezione

Art. no.	Dimensioni (cm)	Peso (kg)	Spessore (mm)
620K0066YL	15cm x 15cm	0.2	25

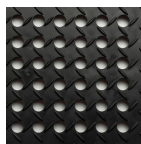
Accessories



620

Diamond Flex Lok™

Eccezionale effetto antifatica grazie all'esclusiva struttura "flex" della parte inferiore. Disponibili pre-assemblate o in elementi sciolti da assemblare in loco. Un sistema permanente di aggancio assicura che le parti che formano la pedana non si stacchino.



620-Tile

Diamond Flex-Lok™ Piastrelle

Eccezionale effetto antifatica grazie all'esclusiva struttura "flex" della parte inferiore. Disponibili pre-assemblate o in elementi sciolti da assemblare in loco. Un sistema permanente di aggancio assicura che le parti che formano la pedana non si stacchino.



620R

Diamond Flex-Lok™ Bordo