



620C Diamond Flex-Lok™ Coin

620C Diamond Flex-Lok™ Coin

Tapis ergonomique, antifatigue et de sécurité - Milieux Humides Tapis Modulaires



- Milieux Humides / Secs et Huileux
- Pour installation dans usines de fabrication, lignes d'assemblage, machines CNC, travail de métaux pour postes individuels et plateformes sur mesure.
- Usage intensif

Usage recommandé



Tapis ergonomique, antifatigue et de sécurité - Milieux Humides Tapis Modulaires

Diamond Flex-Lok™ Coin

Général

Marque	Notrax
Catégorie	Milieux Humides Tapis Modulaires
Numéro produit	620C
Famille de produits	Tapis industriels et commerciaux
Groupe produit	Tapis ergonomique, antifatigue et de sécurité
Nom produit	Diamond Flex-Lok™ Coin
Usage recommandé	Pour installation dans usines de fabrication, lignes d'assemblage, machines CNC, travail de métaux pour postes individuels et plateformes sur mesure.
Lieu d'expédition	Achterzeedijk 57, Unit 15, Barendrecht 2992SB, The Netherlands, Moselle, MS 39459, United States
Type	Milieux Secs / Humides et Huileux - Système Modulaire Usage Très Intense
Update trigger	20210310-1301
Intensité d'Usage	Usage intensif

Sustainability

REACH	Reach Conforme (enregistrement, évaluation, autorisation et restriction des produits chimiques)
Rohs US	Rohs compliant (Restriction of Hazardous Substances).
Développement durable	Matériaux recyclables
Garantie (ans)	1

Technical Specifications

Application	Milieux Industriels
Bordures	Bordures biseautées connectables disponibles
Matériel	PVC
Material Group	PVC
Procédé	Moulage par injection

Nr. Art.	Dimension (cm)	Poids (kg)	Epaisseur (mm)
620K0066YL	15cm x 15cm	0.2	25

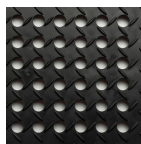
Accessories



620

Diamond Flex Lok™

Effet antifatigue exceptionnel dû à son unique composition et design "flex". Disponible préassemblé ou en dalles à installer sur site. Assemblage fixe et permanent assurant une zone stable et unie.



620-Tile

Diamond Flex-Lok™ Tuile

Effet antifatigue exceptionnel dû à son unique composition et design "flex". Disponible préassemblé ou en dalles à installer sur site. Assemblage fixe et permanent assurant une zone stable et unie.



620R

Diamond Flex-Lok™ Bordure