



Justrite Safety Group

# 479 Cushion Trax®

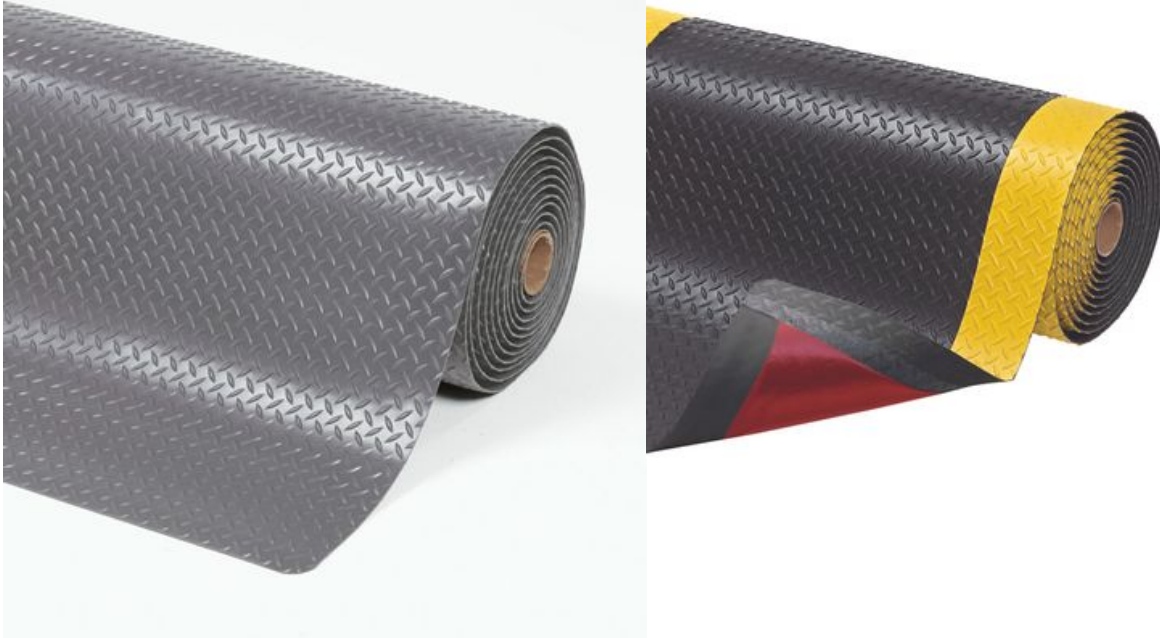
Best verkochte anti-vermoeidheidsmat



# 479 Cushion Trax®

## Ergonomische Antivermoeidheids- en Veiligheidsmatten - Droge Omgevingen Lineaire Lengtes

Ons bestverkochte anti-vermoeidheidsmat met een ergonomisch comfort door een 14 mm dik werkplatform met een PVC toplaag, zorgt voor maximale levensduur terwijl de veerkrachtige microcellulaire vinyl basis zorgt voor maximaal comfort.



- Bevat een RedStop™ antislip onderlaag die het wegglijden van de mat verhindert
- Leverbaar met gele waarschuwingssranden volgens OSHA code 1910-144
- Rondom met afgeschuinde randen om struikelgevaar te vermijden.
- Het traanplaatmotief biedt grip, wat zorgt voor een grote bewegingsvrijheid
- Uni-Fusion™ lamineertechnologie, ontwikkeld om aan de strengste eisen te voldoen
- REACH-conform

- Droge werkomgevingen
- In fabrieken, assemblagelijnen, magazijnen voor orders, verpakkingen en logistiek, werkplekken. Ook geschikt voor commerciële omgevingen zoals hotels, receptiebalies, kassa's, warenhuizen, banken, restaurants etc.
- Intensief gebruik

Aanbevolen gebruik



# Ergonomische Antivermoeidheids- en Veiligheidsmatten - Droge Omgevingen

## Lineaire Lengtes

### Cushion Trax®

## Algemeen

Merk	Notrax
Categorie	Droge Omgevingen Lineaire Lengtes
Produktnummer	479
Productfamilie	Industriële en commerciële matten
Productgroep	Ergonomische Antivermoeidheids- en Veiligheidsmatten
Productnaam	Cushion Trax®
Aanbevolen toepassing	In fabrieken, assemblagelijnen, magazijnen voor orders, verpakkingen en logistiek, werkplekken. Ook geschikt voor commerciële omgevingen zoals hotels, receptiebalies, kassa's, warenhuizen, banken, restaurants etc.
Verzendlocatie	Achterzeedijk 57, Unit 15, Barendrecht 2992SB, The Netherlands, Moselle, MS 39459, United States
Type	Droge omgevingen - Industrieel voor Intensief Gebruik
Update trigger	20230908-1
Gebruiksintensiteit	Intensief gebruik

## Sustainability

REACH	REACH conform (registratie, evaluatie, autorisatie en beperking van chemicaliën)
Recycled	True
Gerecycled materiaal	60-70% recycled PVC top surface
Rohs US	Rohs compliant (Restriction of Hazardous Substances).
Garantie (jaar)	3

## Tests

Slijtvastheid 1000	0.41% weight loss
Slijtvastheid 500	0.34% weight loss
Compressie deflectie 1.4	0.43 cm
Compressie deflectie 2.8	0.60 cm
Uitrekking	62,60%
Brandklasse EU	EN 13501-1 Bfl-S1
Brandklasse VS	Pass
Test schuim	40 lb/in <sup>2</sup>
Hardheid	85 Shore A
Antislip	R10
Coefficiënte wrijving Droog	0,81
Brandbestendigheid oppervlak	Gehaald
Scheursterkte	34 lb

## Technical Specifications

Applicatie	Industriële omgevingen
Rug	Microcellulaire schuimvinyl
Breukbelasting	55 lb
Randen	Afgeschuinde rubberen randen aan alle vier zijdes
Materiaal	PVC
Material Group	PVC
Proces	Lamineren

## Cushion Trax® Zwart

Art. nr.	Afmetingen (cm)	Gewicht (kg)	Dikte (mm)
479R0433BL	122cm x 10m	71.6	14
479S306MBL	91cm x 600cm	31.8	14
479C0060BL	152cm x linm	13.5	14
479R2475BL	60cm x 22.8m	77	14
479S303MBL	91cm x 300cm	14.8	14
479S0035BL	91cm x 150cm	8	14
479R6075BL	152cm x 22.8m	209.8	14
479S0023BL	60cm x 91cm	3.2	14
479C0036BL	91cm x linm	4.9	14
479R3675BL	91cm x 22.8m	110	14
479R4875BL	122cm x 22.8m	156	14
479C0048BL	122cm x linm	7	14
479C0024BL	60cm x linm	3.4	14

## Cushion Trax® Grijs

Art. nr.	Afmetingen (cm)	Gewicht (kg)	Dikte (mm)
479S303MGY	91cm x 300cm	14.8	14
479R2475GY	60cm x 22.8m	80	14
479C0048GY	122cm x linm	7	14
479S0035GY	91cm x 150cm	8	14
479S306MGY	91cm x 600cm	31.8	14
479S0023GY	60cm x 91cm	3.2	14
479R4875GY	122cm x 22.8m	165	14
479R3675GY	91cm x 22.8m	120	14
479C0036GY	91cm x linm	4.9	14
479C0024GY	60cm x linm	3.4	14

## Cushion Trax® Zwart/geel

Art. nr.	Afmetingen (cm)	Gewicht (kg)	Dikte (mm)
479C0048YB	122cm x linm	7	14
479S303MYB	91cm x 300cm	14.8	14
479C0060YB	152cm x linm	13.5	14
479S0035YB	91cm x 150cm	8	14
479S0023YB	60cm x 91cm	3.2	14
479R6075YB	152cm x 22.8m	209.8	14
479R3675YB	91cm x 22.8m	110	14
479R2475YB	60cm x 22.8m	77	14
479S306MYB	91cm x 600cm	31.8	14
479R4875YB	122cm x 22.8m	158	14
479C0036YB	91cm x linm	4.9	14
479C0024YB	60cm x linm	3.4	14