

Garantie De Fabricant

Tapis Ergonomique, antifatigue et de Sécurité



Tous les tapis Notrax® sont fabriqués selon une technologie de pointe et avec des matériaux de haute qualité. La fiabilité et le service de nos produits sont garantis un an contre des défauts dus à une erreur de fabrication, valable à partir de la date de commande et sous condition normale d'utilisation des tapis dans des applications recommandées. Il est de la

responsabilité des acheteurs de déterminer la convenance de l'application du produit et d'assumer sa légitimité pour l'usage choisi. Notre société ne peut être tenue responsable pour des dommages et intérêts excédants le prix de vente du tapis en question. La garantie ne s'applique pas pour les produits dont les bordures ont été ajoutées, coupées ou connectées.

L'entretien



Pourquoi est-ce si important ?

- Pour prolonger la durée de vie des tapis industriels par la prévention d'accumulation de la saleté
- Cela maintient les propriétés spécifiques du tapis comme les propriétés antidérapantes ou dissipant statiques
- Pour préserver l'apparence globale des tapis

Tapis En Caoutchouc Moulé

Utiliser une buse à jet d'eau chaude à haute pression (124 bar max. et pas plus chaude que 70°C max.), qui s'avère surtout efficace pour enlever les taches d'huiles sur le tapis. L'utilisation de savon neutre ou détergent est recommandée pour un meilleur résultat. Ne pas nettoyer un tapis à surface abrasive antidérapante avec un jet à haute pression.

Tapis En PVC Moulé

Utiliser une buse à jet d'eau chaude à haute pression (124 bar max. et pas plus chaude que 70°C max.), qui s'avère surtout efficace pour enlever les taches d'huiles sur le tapis. L'utilisation de savon neutre ou détergent est recommandée pour un meilleur résultat. Ne pas nettoyer un tapis à surface abrasive antidérapante avec un jet à haute pression.

Tapis En Mousse De Vinyle

Balayer régulièrement ou passer une serpillière sèche sur la surface du tapis et sous le tapis. La surface peut être légèrement humidifiée imbibée de savon neutre ou détergent.

Feuilles De Caoutchouc

Balayer ou aspirer la surface du tapis. L'utilisation d'une serpillière humide imbibée de savon neutre est possible.

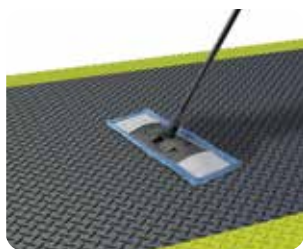
Tapis ESD

Il est très important de balayer régulièrement la surface du tapis. Un produit de nettoyage spécialisé pour contrôle statique mais également, une serpillière imbibée de savon neutre qui ne laissera aucun résidu sont conseillés.

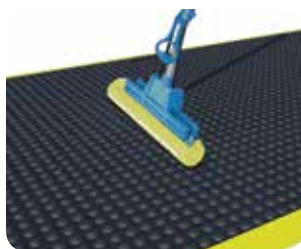
Attention :

- N'UTILISEZ PAS D'EAU DE JAVEL ou de dégraissant à BASE DE BUTYLE quelque soit le lieu d'utilisation du tapis.
- L'exposition du tapis à tout produit chimique peut endommager le tapis. Si vous désirez avoir plus d'information concernant les résistances chimiques, vous pouvez consulter la liste de résistance chimique Notrax®.
- Un nettoyage, une manipulation, un pliage inappropriés ou une utilisation de lave-vaisselle industriel pour nettoyer les tapis peuvent raccourcir la durée de vie initiale du tapis.

Tapis pour milieux secs

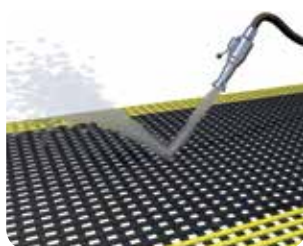


Balayer quotidiennement la surface supérieure du tapis.



Humidifier-éponger la surface supérieure périodiquement

Tapis pour milieux humides ou huileux



Passer un jet pression avec savon quotidiennement

Tapis pour cuisines ou tapis d'hygiènes



Passer un jet pression avec savon quotidiennement