

Mats for Professional Use

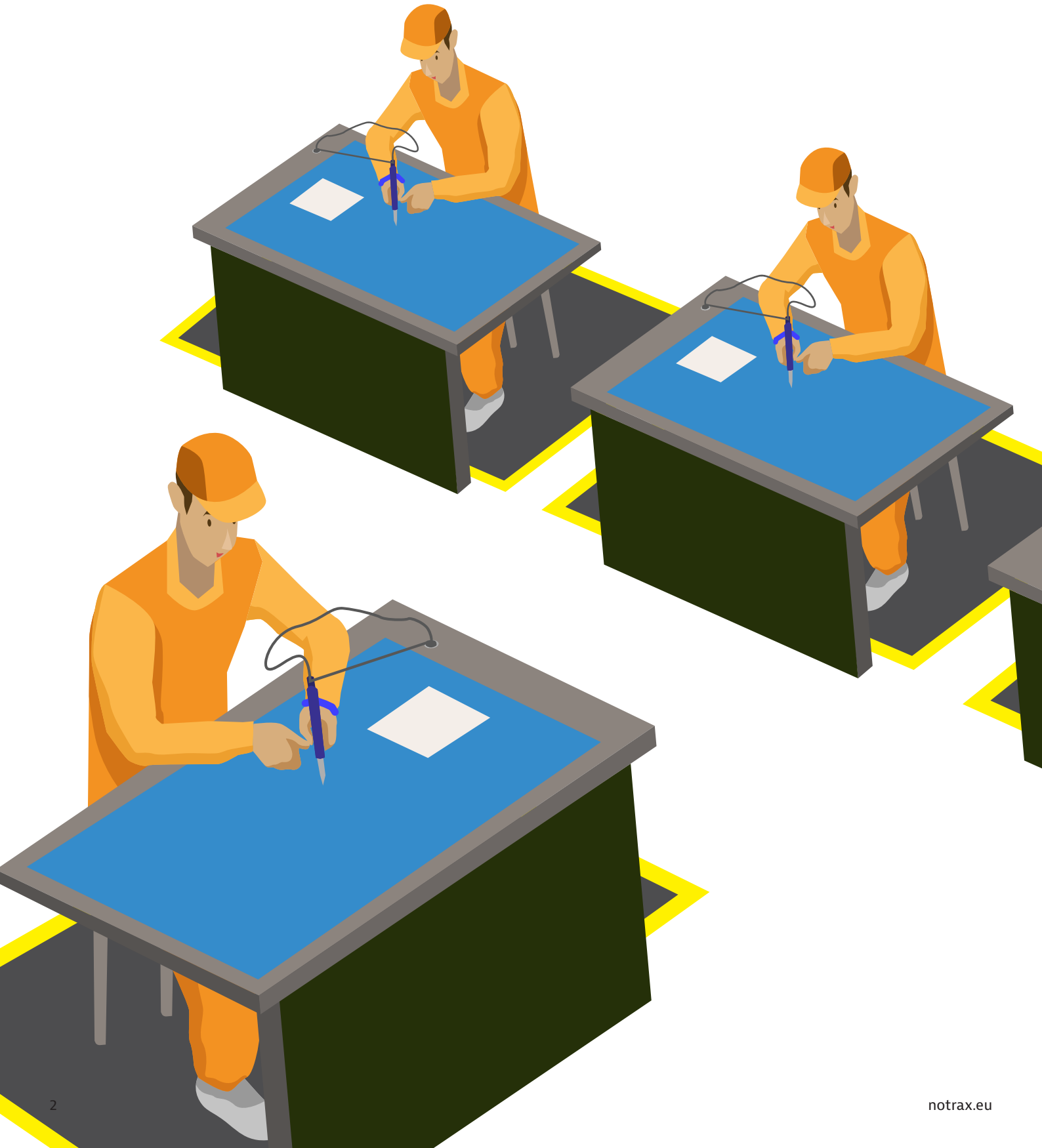
Alfombras Ergonómicas, Antifatiga y de Seguridad



Soluciones para descargas electroestáticas (ESD)

Existe una demanda creciente para soluciones antiestáticas en ambientes industriales y comerciales. La electricidad estática está en todas partes. En muchas instalaciones, las personas son uno de los principales generadores de electricidad estática. El simple acto de caminar o incluso estar sentados en ciertos tipos de taburetes,

puede generar varios miles de voltios en el cuerpo humano, especialmente en el invierno cuando el aire se vuelve más seco. Si no se controla adecuadamente, la acumulación estática puede causar descargas desagradables a los empleados, así como daños invisibles a los dispositivos sensibles a la estática y a los componentes eléctricos.





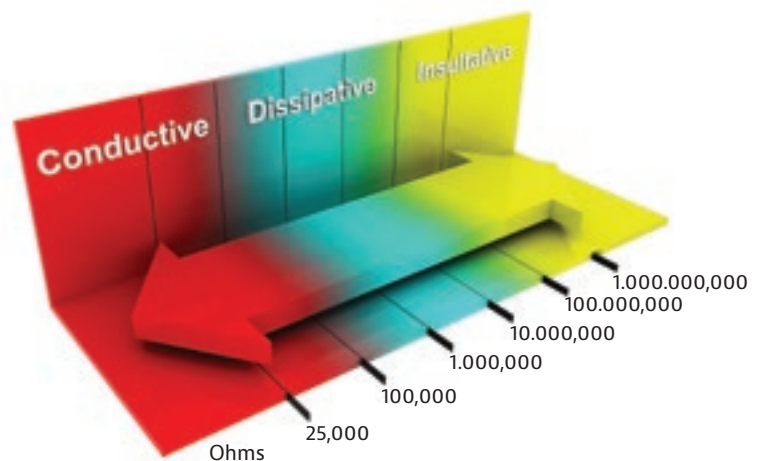
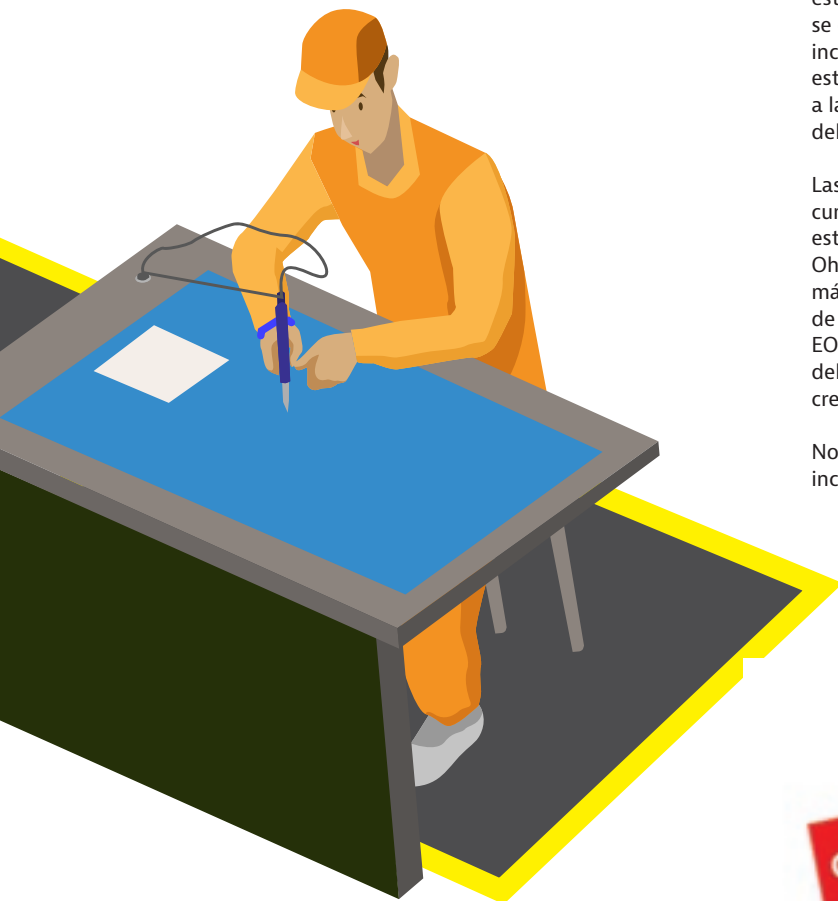
Soluciones con Alfombras ESD

Para conseguir un área de trabajo de protección ESD, conforme a la norma IEC61340 -5 -1 o ANSI EOS / ESD 6.1, todos los conductores en el entorno, incluido el personal, deben estar conectados al mismo punto de conexión eléctrica a tierra, creando un equilibrio entre todos los elementos y el personal

Hay una serie de productos de ESD para ayudar a reducir o eliminar la acumulación de estática: muebles, equipos, calzado. De esta multitud de productos, muchos jefes de planta ven los suelos de disipación estática como uno de los medios más eficaces para prevenir que la ESD se convierta en un problema. Los suelos de caucho ESD han sido citados incluso por los Laboratorios MIT Lincoln para obtener la protección estática más eficaz en cualquier aplicación y el único producto resistente a la estática que funciona independientemente del calzado.

Las soluciones van desde alfombras ESD disipadoras a conductoras para cumplir con los requisitos de IEC61340 - 4-14. Las alfombras de disipación estática tienen un rango de resistencia eléctrica de 10⁶ a 10⁹ medido en Ohmios. Las cargas fluirán a tierra más lentamente y de una manera algo más controlada que con materiales conductores. Para conseguir un área de trabajo de protección ESD, conforme a la norma IEC61340 -5 -1 o ANSI EOS / ESD 6.1, todos los conductores en el entorno, incluido el personal, deben estar conectados al mismo punto de conexión eléctrica a tierra, creando un equilibrio entre todos los elementos y el personal.

Notrax® también ofrece una gama completa de accesorios ESD incluyendo cables de conexión a tierra, muñequeras, taconeras de



Zonas Secas - Alfombras Disipadoras de Estática

Alfombrillas con protección ESD

Alfombras disipadoras de estática disponibles en medidas longitudinales. Beneficios ergonómicos para el trabajador derivados de su gruesa plataforma, con una base de espuma de vinilo que alivia la fatiga. Bordes biselados en sus cuatro lados para minimizar el riesgo de tropezar.

Carga electroestática (test de marcha), conforme a ISO6356 y EN1815. Conforme con IEC61340-4-1 (categoría DIF), resistencia medida de $R_g 106 - 109 \Omega$, $R_p 106 - 109 \Omega$. Compatible con los accesorios ESD en la página 60/61.



826 Diamond Stat™

Beneficios ergonómicos para el trabajador derivados de la gruesa plataforma de 14 mm de espesor. Combinación disipadora estática de una superficie dura laminada sobre una confortable base de espuma para proporcionar una durabilidad máxima y un alivio de la fatiga. Equipada con un corchete hembra de 10 mm para conectar el cable de tierra a la alfombra. Su diseño a modo de chapa metálica lagrimada proporciona una mejor tracción y permite girar con rapidez. Base diseñada con nuestra tecnología RedStop™ para prevenir la movilidad de la alfombra. Tecnología UniFusion™, diseñada para resistir en los ambientes más adversos.

Características:

- Superficie de PVC disipadora de estática de 4,7 mm unida a una base elástica de vinilo micro celular de 9,3 mm
- Grosor: 14 mm
- Peso: 6,5 kg por m²
- Clasificación al fuego Cfl-S1
- conforme a EN 13501

Recommended uses:

- Heavy duty - dry industrial environments

Tamaños disponibles:

- 60 cm x 91 cm
- 91 cm x 150 cm
- 91 cm x 200 cm
- 91 cm x 300 cm

Rollos completos de 22.8 m:

- 91 cm x 22.8 m
- 122 cm x 22.8 m

Tamaños a medida:

- 91 cm por metro lineal
- 122 cm por metro lineal

Colores:

- Black

Performance:

Good Better Best

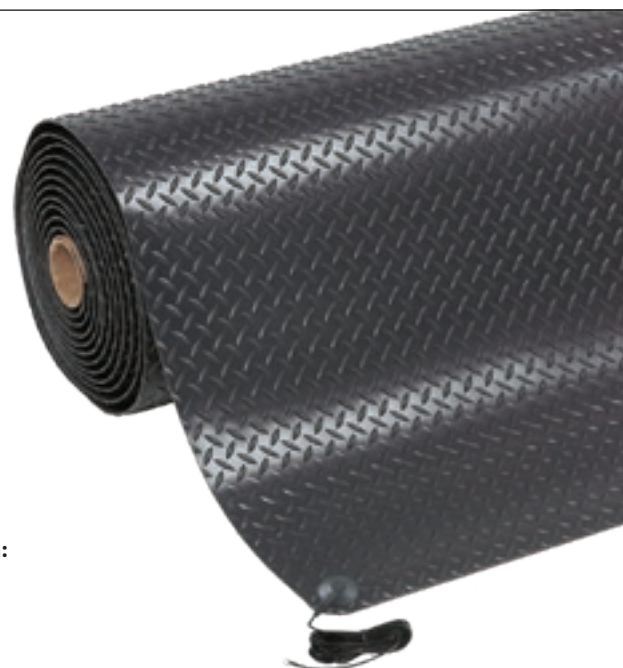
Wear resistance



Slip resistance



Anti-fatigue



825 Cushion Stat™

Beneficios ergonómicos para el trabajador derivados de la gruesa plataforma de 9,4 mm de espesor, disipadora de espuma de vinilo que reduce la fatiga y la acumulación estática. Su diseño rugoso proporciona un buen agarre y es fácil de limpiar. Corchete hembra opcional de 10 mm colocado en la alfombra para conectarla al cable de tierra opcional.

Características:

- Espuma de vinilo disipadora de estática
- Grosor: 9,4 mm
- Peso: 3 kg por m²

Usos recomendados:

- Cargas ligeras - zonas secas

Colores:

- Negro/amarillo, negro, gris

Rollos completos de 18.3 m:

- 91 cm x 18.3 m

Tamaños disponibles:

- 91 cm x 150 cm

Tamaños a medida:

- 91 cm por metro lineal

Performance:

Good Better Best

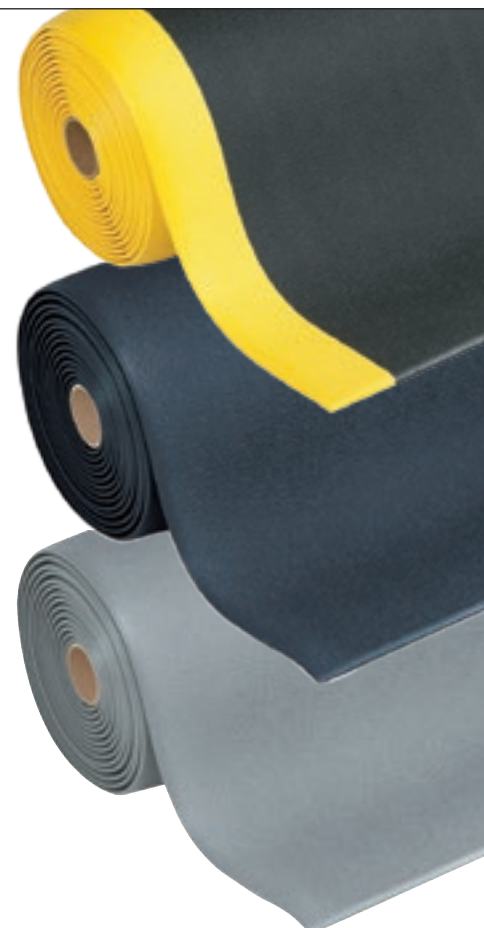
Wear resistance



Slip resistance



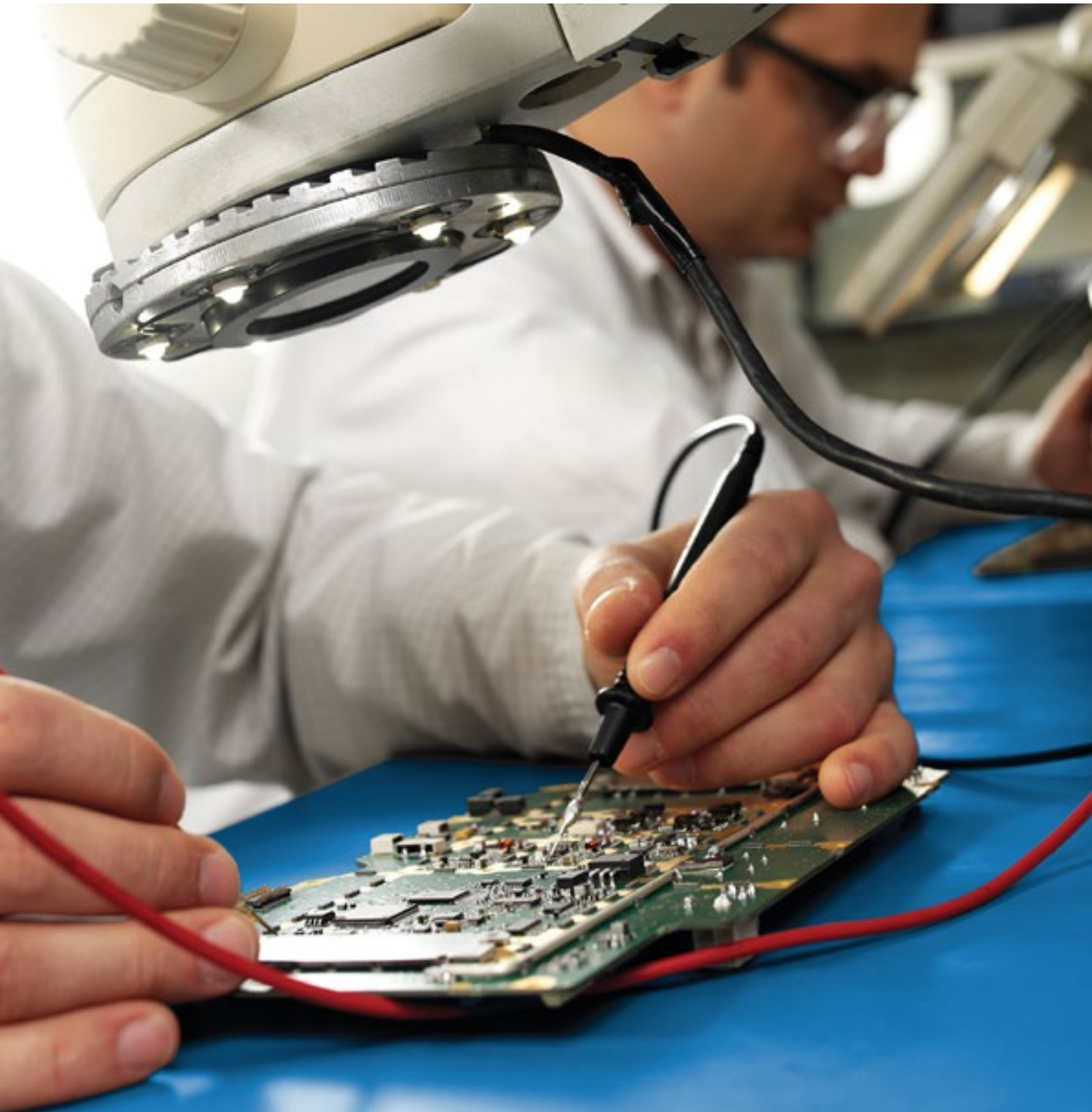
Anti-fatigue



Zonas Secas - Accesorios y Tapetes de Mesa Disipadores de Estática ESD, protección de la A a la Z

Línea especializada de accesorios ESD (descarga electrostática) para asegurar un lugar de trabajo libre de estática, y proteger a los equipos eléctricos sensibles y a los empleados. Utilice estos accesorios para conectar la superficie de trabajo de la mesa, los empleados y el material conductor a un punto de conexión a tierra común.

Esto crea un equilibrio entre todos los artículos y el personal con el fin de asegurar que la electricidad estática fluya a la tierra de manera controlada. Para usar en zonas de trabajo ESD para proteger los componentes sensibles a la electrostática.



828 High Tech POP™ 3 Layer

La espuma de vinilo disipadora de estática de tres capas crea una superficie de trabajo gruesa y cómoda para los trabajadores, mientras protege los equipos sensibles de las descargas electrostáticas. Su grosor asegura sus propiedades conductoras para una disipación de carga extremadamente estable. Superficie superior lisa, resistente a la abrasión y fácil de limpiar con el artículo recomendado 057 Limpiador de alfombras. Cable de conexión a tierra opcional.

Características:

- Espuma de vinilo micro celular con propiedades disipadoras de estática
- Grosor: 9,5 mm
- Peso: 3,75 kg por m²
- Conforme a EOS/ESD-S4, resistencia medida Rg 107 Ω y Rp 108 Ω
- Carga electroestática (test de marcha), conforme a ISO6356 y EN 1815

Colores:

- Azul

Tamaños a medida de 18,3m:

- 60 cm por metro lineal
- 76 cm por metro lineal
- 91 cm por metro lineal

Tamaños disponibles:

- 60 cm x 18.3 m
- 76 cm x 18.3 m
- 91 cm x 18.3 m



829 Anti-Stat POP™ 3 Layer

Superficie de trabajo de vinilo que disipa la energía estática de los objetos que se sitúan sobre ella. Protege las mesas y los componentes sensibles de los efectos dañinos de las descargas estáticas Superficie suave resistente a la abrasión y de fácil limpieza con el artículo recomendado 057. Cable de conexión a tierra opcional.

Características:

- Espuma de vinilo micro celular con propiedades disipadoras de estática
- Grosor: 6,4 mm
- Peso: 3 kg por m²
- Conforme a EOS/ESD-S4, Resistencia medida Rg 107 Ω and Rp 108 Ω
- carga electroestática (test de marcha), conforme a ISO6356 y EN1815

Colores:

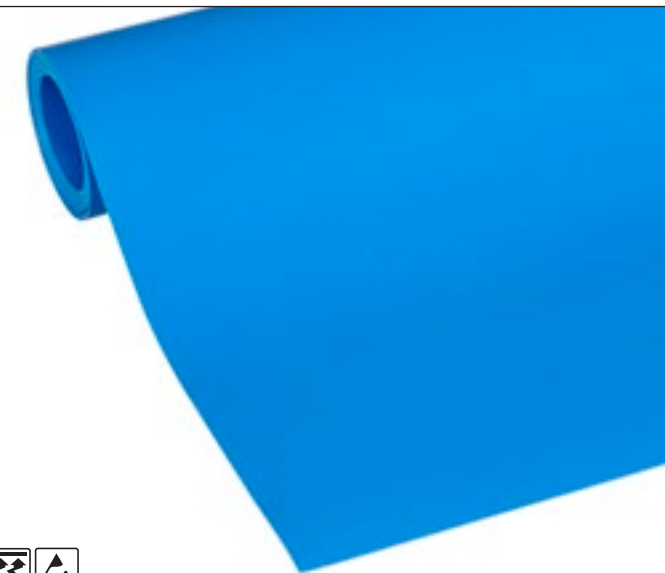
- Azul y Gris

Tamaños a medida 12,2 m:

- 60 cm por metro lineal
- 76 cm por metro lineal
- 91 cm por metro lineal

Tamaños disponibles:

- 60 cm x 15.2 m
- 76 cm x 15.2 m
- 91 cm x 15.2 m



827 Anti-Stat POP™

Superficie de trabajo de vinilo que disipa la energía estática de los objetos que se sitúan sobre ella. Protege las mesas y los componentes sensibles de los efectos dañinos de las descargas estáticas Superficie suave resistente a la abrasión y de fácil limpieza con el artículo recomendado 057. Cable de conexión a tierra opcional.

Características:

- Espuma de vinilo micro celular con propiedades disipadoras de estática
- Grosor: 6,4 mm
- Peso: 3 kg por m²
- Conforme a EOS/ESD-S4, Resistencia medida Rg 107 Ω and Rp 108 Ω
- carga electroestática (test de marcha), conforme a ISO6356 y EN1815

Colores:

- Azul

Tamaños a medida 12,2 m:

- 60 cm por metro lineal
- 76 cm por metro lineal
- 91 cm por metro lineal

Tamaños disponibles:

- 60 cm x 12.2 m
- 76 cm x 12.2 m
- 91 cm x 12.2 m



Zonas Secas - Accesorios y Tapetes de Mesa Disipadores de Estatica ESD, protección de la A a la Z

Línea especializada de accesorios ESD (descarga electrostática) para asegurar un lugar de trabajo libre de estática, y proteger a los equipos eléctricos sensibles y a los empleados. Utilice estos accesorios para conectar la superficie de trabajo de la mesa, los empleados y el material conductor a un punto de conexión a tierra común.

Esto crea un equilibrio entre todos los artículos y el personal con el fin de asegurar que la electricidad estática fluya a la tierra de manera controlada. Para usar en zonas de trabajo ESD para proteger los componentes sensibles a la electrostática.



Terminal en anillo Art. 051SFG0100



Corchete hembra Art.051SFG0200



Terminal en anillo Art. 052SCG0100



Corchete hembra Art. 052SCG0200



Art. 051 Cable de tierra para alfombra de suelo

- Cable de 4,5 m y conector de unión entre el suelo y el punto de tierra
- Fácil de instalar, solo hay que sujetarlo a la alfombra y conectar el terminal a tierra
- El tapón biselado evita que el cable se desconecte de la alfombra accidentalmente
- Resistencia de 1 Mega de la alfombra al punto de tierra
- Disponible con un anillo terminal o un corchete hembra de 10 mm que se conecta a un enchufe con un punto de tierra

Art. 052 Cable de tierra común

- Cable de 4,5m para conectar una o dos muñequeras y la alfombra del banco de trabajo a tierra
- Asegura que todas las partes estén al mismo potencial eléctrico
- Fácil de instalar, sólo hay que conectarlo a la alfombra, colocar el cordón de la cinta de la muñeca y conectar el terminal de tierra
- Resistencia de 1 Mega de la alfombra al punto de tierra
- Disponible con un anillo terminal o un corchete hembra de 10 mm que se conecta a un enchufe con un punto de tierra

053 Coil Cord

- 1,8 m de cable para conectar las muñequeras a un punto común de tierra en el tapete.
- Resistencia de 1 Mega, el corchete de 10 mm se acopla a la muñequera y el otro extremo es un enchufe "banana"
- Cumple con los requisitos de EOS/ESD S1, MIL-STD-1686, y EIA 625

754 Rib 'n' Roll™ ESD 3mm estriado fino

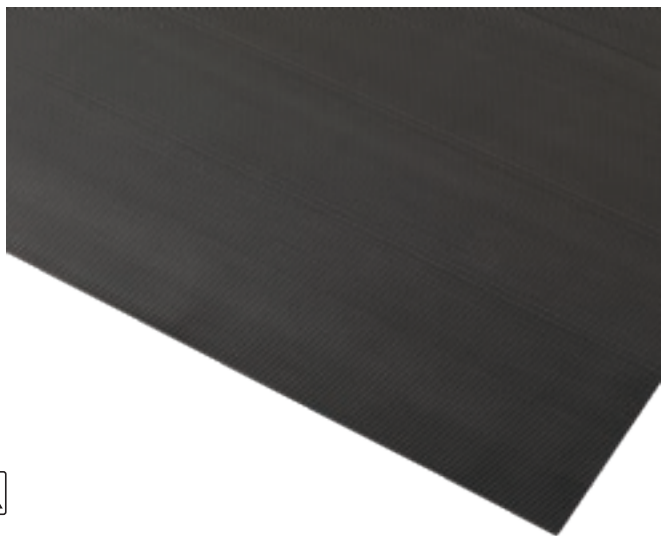
Tapete disipador de la electricidad estática que disipa lentamente la electricidad estática para revestir bancos de trabajo, estantes, armarios y carros durante el almacenamiento y manejo de componentes y partes sensibles a la electricidad estática. Protege componentes sensibles de los efectos dañinos de las descargas estáticas. Superficie estriada fina resistente a la abrasión y fácil de limpiar con el artículo recomendado. 057 Limpiador de alfombras. Los estándares de resistencia para disipar electricidad estática son específicos de la industria, el entorno, la humedad y el calzado

Características:

- Caucho natural disipador de electricidad estática
- Grosor total: 3 mm
- Peso: 3 kg por m²
- Conforme a EOS/ESD-S4, resistencia medida RG 107 Ω y Rp 108 Ω
- Carga electrostática (test de marcha), conforme a ISO6356 y EN1815

Tamaños en existencias:

- 120 cm x 150 cm



743 Conductive Runner™

Pasillero conductor para la rápida eliminación de las cargas estáticas para pasarelas, revestimiento de bancos de trabajo, estantes, carros durante el almacenamiento y la manipulación de componentes y piezas sensibles a la estática. La superficie rugosa no es direccional, es resistente a la abrasión y fácil de limpiar con el artículo recomendado 057 Limpiador de alfombras. Los estándares de resistencia de los conductores son específicos de la industria, el entorno, la humedad y el calzado.

Características:

- Espuma de vinilo disipadora de estática
- Espesor total: 3,8 mm
- Peso: 3 kg por m²
- Cumple con la norma EOS/ESD-S4, resistencia medida Rg 107 Ω y Rp 108 Ω
- Carga electrostática (prueba de marcha), cumple con la norma ISO6356 y EN1815

Tamaños disponibles:

- 91 cm x 18.3 m

Tamaños a medida 18,3 m:

- 91 cm por metro lineal



Art. 054SEB0100
Versión continental

Art. 054SEB0200
Versión UK



Art. 055 Tacón de tierra

- Componente que permite la conexión de una persona parada o andando a tierra mediante el uso de un hilo de caucho conductor que proporciona el contacto eléctrico necesario entre la persona y la alfombra de suelo



Art. 056 Muñequera

- La muñequera conecta la piel del trabajador a tierra y constituye así el primer medio de control de la carga estática del personal. Cuando se lleva y conecta correctamente a masa, las cargas estáticas se disipan de la persona de forma segura
- Cumple con los requisitos de EOS/ESD S1, MIL-STD-1686, y EIA 625



Art. 057 Limpiador de alfombras

- El limpiador se recomienda para alfombras de suelo y tapetes de mesa protegidas estáticamente. Su fórmula no abrasiva no deja película y está diseñada para mejorar las propiedades disipadoras estáticas de las superficies seguras de ESD. Evacua de forma efectiva los flujos de residuos, aceite, marcas de dedos y suciedad.
- Presentado en botella con spray de 750 ml.

Zonas Secas - Alfombras Disipadoras de Estática

Alfombras de protección ESD

Los entornos y las condiciones de trabajo varían según las empresas y los sectores. Notrax ha creado varias series de alfombras anti fatiga modulares,

lineales e independientes que son completamente personalizables para crear un área de trabajo que proteja contra la ESD y que cumpla con la norma IEC61340-5-1 o ANSI EOS/ESD 6.1. Compatible con los accesorios ESD de la página 60/61.



548 Diamond Flex™ ESD

- Compuesto de caucho natural disipador estático
- Grosor total: 18,4 mm

Página 25



Performance: Good Better Best



558 Cushion Ease Solid™ ESD

- Compuesto de caucho natural disipador estático
- Grosor total: 19 mm

Página 27



Performance: Good Better Best



661 Cushion Ease Solid™ ESD Nitrile FR

- Compuesto de caucho de nitrilo 100% disipador estático
- Grosor total: 19 mm
- Clasificación al fuego Bfl-S1 testado conforme a EN 13501-1

Página 27



Performance: Good Better Best



463 Skywalker HD™ ESD

- Compuesto de caucho natural disipador estático
- Grosor total: 13 mm

Página 31



Performance: Good Better Best



464 Skywalker HD™ ESD Nitrile FR

- Compuesto de caucho de nitrilo 100% disipador estático
- Grosor total: 13 mm
- Clasificación al fuego Bfl-S1 testado conforme a EN 13501-1

Página 31



Performance: Good Better Best



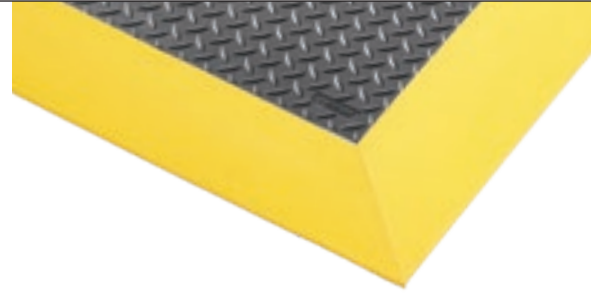
573 De-Flex™ ESD

- Compuesto de caucho natural disipador estático
- Grosor total: 19 mm

Página 29

Performance:

	Good	Better	Best
Wear resistance	████████████████████		
Slip resistance	████████████████████		
Anti-fatigue	████████████████████		



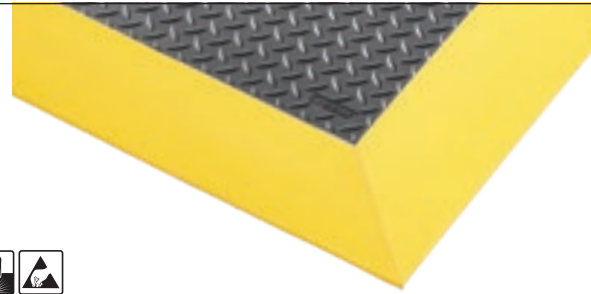
574 De-Flex™ ESD Nitrile FR

- Compuesto de caucho de nitrilo 100% disipador estático
- Grosor total: 19 mm
- Clasificación al fuego Bfl-S1 testado conforme a EN 13501-1

Página 29

Performance:

	Good	Better	Best
Wear resistance	████████████████████		
Slip resistance	████████████████████		
Anti-fatigue	████████████████████		



457 Skystep™ ESD

- Compuesto de caucho natural disipador estático
- Grosor total: 13 mm

Página 39

Performance:

	Good	Better	Best
Wear resistance	████████████████████	████████████████████	████████████████████
Slip resistance	████████████████████		
Anti-fatigue	████████████████████	████████████████████	████████████████████



452 Skywalker® PUR ESD

- Espuma de poliuretano de alta calidad disipadora estática
- Grosor total: 14 mm

Página 37

Performance:

	Good	Better	Best
Wear resistance	████████████████████	████████████████████	████████████████████
Slip resistance	████████████████████		
Anti-fatigue	████████████████████		



453 Skywalker® II PUR ESD

- Espuma de poliuretano de alta calidad disipadora estática
- Grosor total: 14 mm

Página 37

Performance:

	Good	Better	Best
Wear resistance	████████████████████		
Slip resistance	████████████████████		
Anti-fatigue	████████████████████		





Justrite Safety Group



Desde sus humildes comienzos como pequeña empresa familiar en 1948, nuestro compromiso ha sido hacer productos de calidad y seguir buscando formas innovadoras de servir a nuestros clientes, todavía mantiene su sede en Chicago. Notrax® tiene plantas de fabricación en Mississippi e Illinois, en los Estados Unidos, y en Barendrecht, en los Países Bajos. Ahora, como parte del Grupo Justrite Safety, nos distinguimos por el diseño y la fabricación de alfombrillas antifatiga y de seguridad para aplicaciones industriales y comerciales.

Alfombras ergonómicas, antifatiga y de seguridad

- Alfombras antifatiga
- Alfombras antideslizantes
- Alfombras para soldadura
- Alfombras de descarga electrostática
- Alfombras para el procesamiento de alimentos y servicio de alimentos
- Alfombras higiénicas

Especialidades Industriales

- Alfombras para cuadros eléctricos
- Alfombras con absorbentes
- Pasilleros y revestimientos de caucho

Para obtener más información acerca de nuestra cartera completa de productos, por favor, visite notrax.eu