

Tappeti per uso professionale

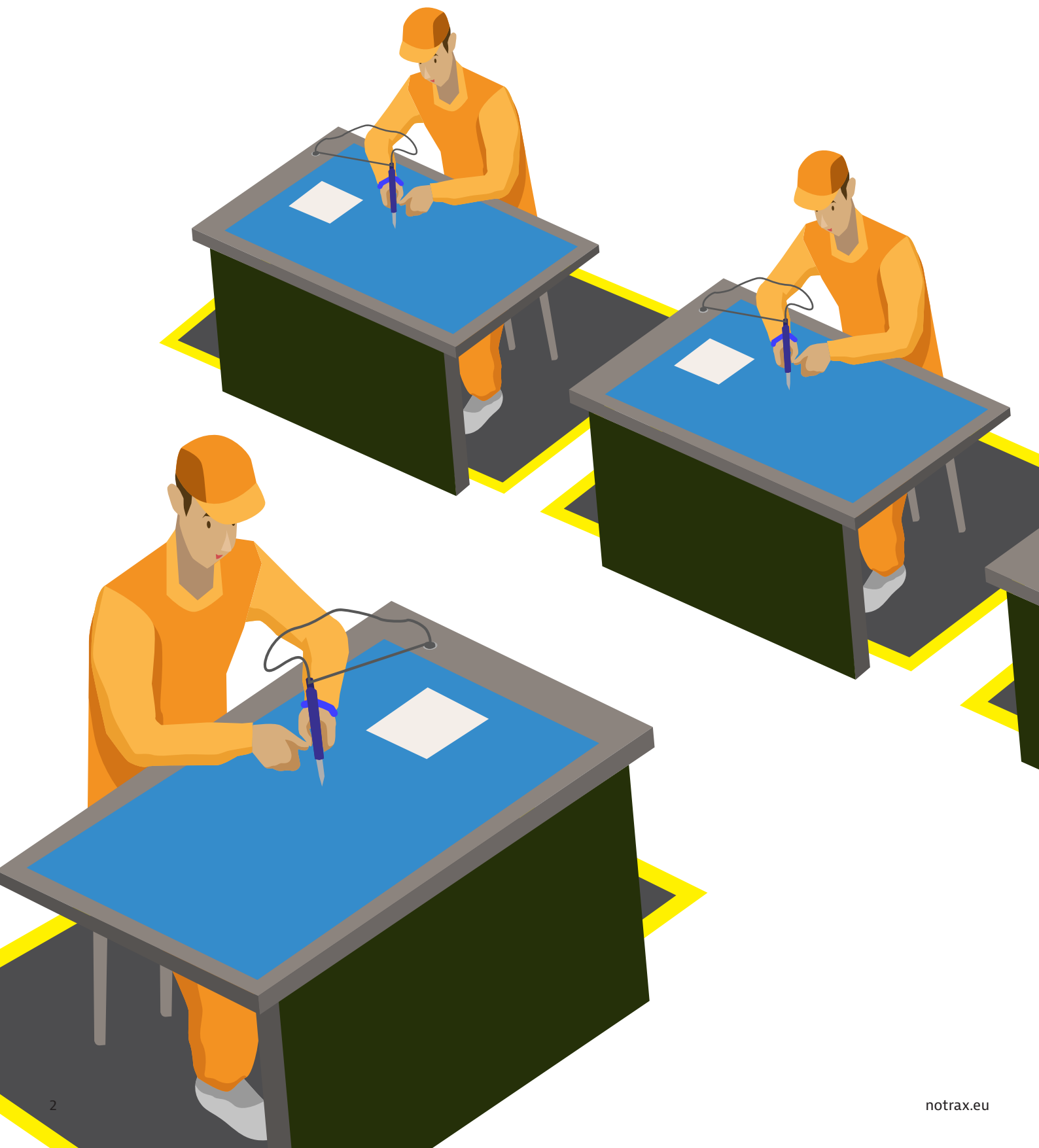
Tappeti ergonomici, anti-fatica e di sicurezza

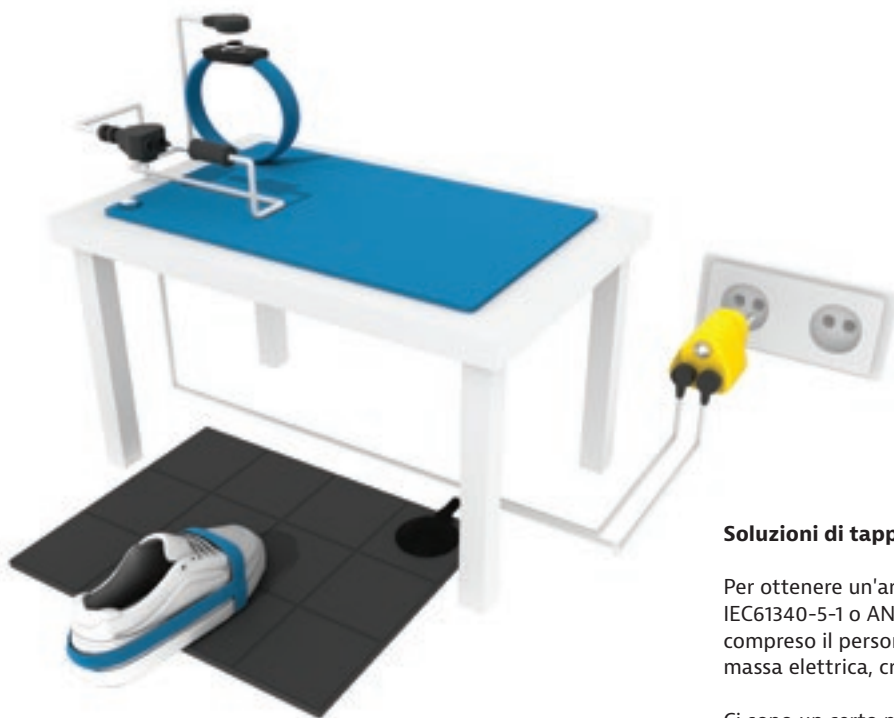


Soluzioni per Scariche Elettrostatiche (ESD)

C'è una crescente domanda per soluzioni antistatiche negli ambienti industriali e commerciali. L'elettricità statica è ovunque. In molte strutture, le persone sono uno dei principali generatori di elettricità statica. Il semplice atto di camminare o addirittura sedere su alcuni tipi di sgabelli può generare diverse migliaia di volt sul corpo umano,

soprattutto in inverno quando l'aria diventa più secca. Se non adeguatamente controllato, l'accumulo di cariche statiche può causare spiacevoli shock ai dipendenti nonché danni invisibili ai dispositivi sensibili alle scariche elettrostatiche e ai componenti elettrici.





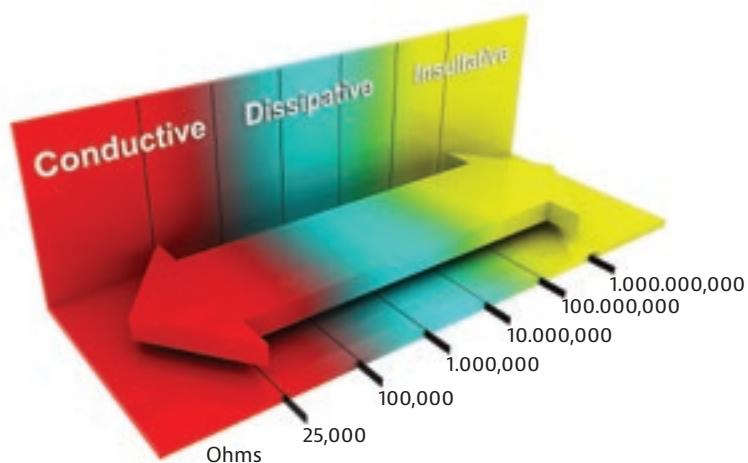
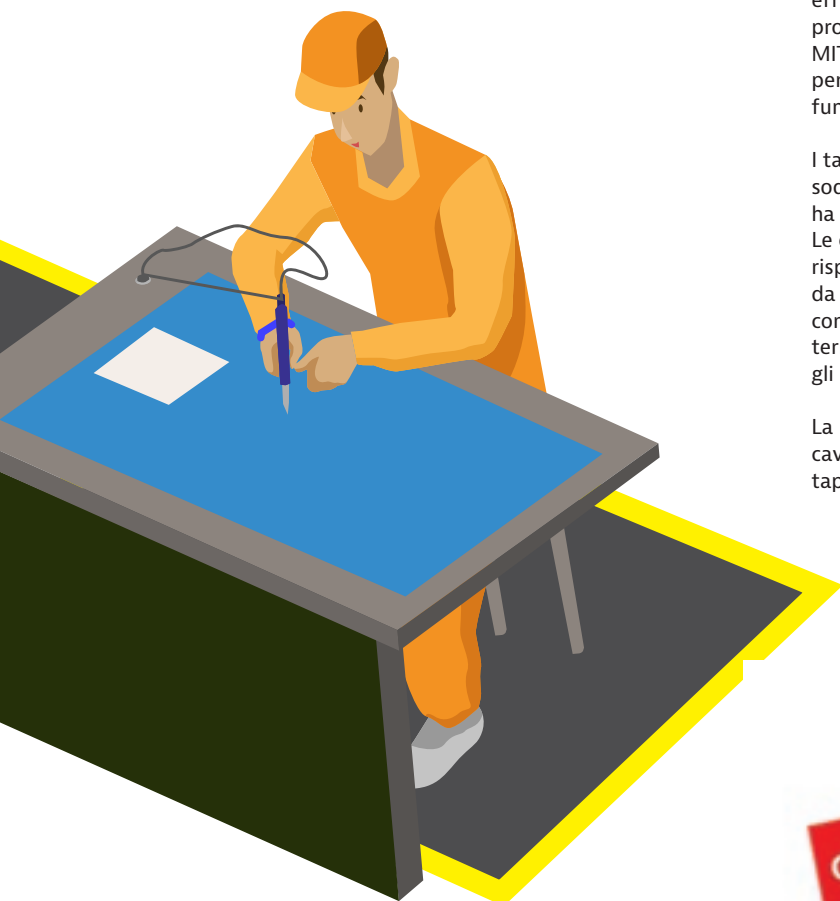
Soluzioni di tappetini antistatici

Per ottenere un'area di lavoro protetta da ESD rispettando gli standard IEC61340-5-1 o ANSI EOS/ESD 6.1, tutti i conduttori nell'ambiente, compreso il personale, devono essere messi a terra nello stesso punto di massa elettrica, creando un equilibrio tra tutti gli elementi e il personale.

Ci sono un certo numero di prodotti ESD per ridurre o eliminare l'accumulo elettrostatico di mobili, attrezzi e calzature verso la pavimentazione. Di questa varietà di prodotti, molti gestori di strutture considerano la pavimentazione antistatica dissipativa come il più efficace mezzo per evitare che le scariche elettrostatiche diventino un problema. La pavimentazione in gomma ESD è stata anche citata dai MIT Lincoln Laboratories, come la più efficace protezione elettrostatica per qualsiasi applicazione e il solo prodotto resistente antistatico che funziona indipendentemente dal tipo di calzature.

I tappetini antistatici vanno da soluzioni dissipative a conduttive per soddisfare i requisiti IEC61340-4-14. Il tappetino antistatico dissipativo ha una resistenza elettrica compresa tra 10⁶ e 10⁹ misurata in ohm. Le cariche fluiscono a massa più lentamente e in modo più controllato rispetto ai materiali conduttori. Per ottenere un'area di lavoro protetta da ESD rispettando gli standard IEC61340-5-1 o ANSI EOS/ESD 6.1, tutti i conduttori nell'ambiente, compreso il personale, devono essere messi a terra nello stesso punto di massa elettrica, creando un equilibrio tra tutti gli elementi e il personale.

La Notrax® offre anche una gamma completa di accessori ESD, compresi cavi di messa a terra, fasce da polso, salvatallon e detergenti per tappetini antistatici.



Aree asciutte - Tappetini antistatici dissipativi

Tappetini di protezione da ESD

I tappeti statici dissipativi antifatica proteggono dagli shock statici e offrono comfort ai lavoratori in piedi. Con bordi smussati integrati su tutti e quattro i lati, per ridurre al minimo il rischio di inciampo.

Soddisfano la norma IEC61340-4-1 (categoria DIF); resistenza misurata R_g 106-109 Ω , R_p 106-109 Ω .
Compatibili con gli accessori ESD a pagina 60/61.



826 Diamond Stat™

Il beneficio ergonomico deriva da una superficie calpestabile di spessore 14 mm e di una combinazione dissipativa dell'energia statica tra una superficie laminata resistente e una comoda base in spugna, per una durabilità nel tempo e unita a una riduzione della stanchezza. Dotati di una presa da 10 mm collegata al tappetino e di cavo di messa a terra. La superficie grigliata (Deck Plate) in vinile fornisce aderenza e permette torsioni più agevoli. Dotati di supporto antiscivolo RedStop™ per evitare lo scorrimento. Con tecnologia UniFusion™, progettati per resistere ai più difficili ambienti di lavoro.

Specifiche tecniche:

- Superficie antistatica dissipativa in PVC con spessore di 4,7 mm, permanentemente incollata ad un supporto elastico di 9,3 mm di vinile microcellulare
- Spessore totale: 14 mm
- Peso: 6,5 kg per m²
- Classificazione di reazione al fuoco di classe Bfl-S1, secondo la norma DIN EN 13501

Usi consigliati:

- Calpestio intenso - ambienti industriali asciutti

Dimensioni standard disponibili:

- 91 cm x 150 cm
- 91 cm x 3 m

Rotoli interi da 22,8 m:

- 91 cm x 22,8 m
- 122 cm x 22,8 m

Lunghezze personalizzate:

- 91 cm per metro lineare
- 122 cm per metro lineare

Colori:

- Nero

Performance:

Good Better Best

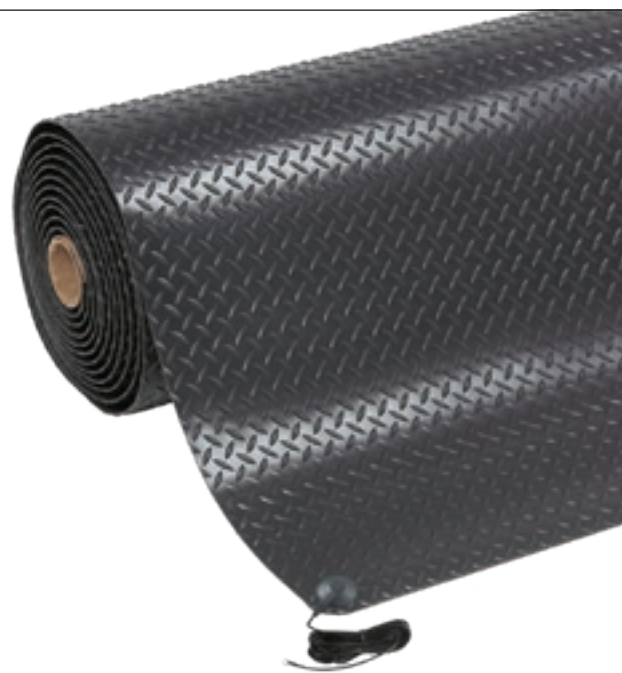
Wear resistance



Slip resistance



Anti-fatigue



825 Cushion Stat™

Il beneficio ergonomico deriva da una superficie calpestabile di spessore 9,4 mm, realizzata in spugna vinilica antistatica dissipativa che riduce la stanchezza e l'accumulo di cariche elettrostatiche. La trama a ghiaia fornisce aderenza non direzionale ed è facile da pulire. Una presa opzionale da 10 mm collegata al tappetino, può essere collegata ad un cavo di messa a terra opzionale.

Specifiche tecniche:

- Spugna vinilica antistatica dissipativa
- Spessore totale: 9,4 mm
- Peso: 3 kg per m²

Usi consigliati:

- Calpestio leggero - aree asciutte

Colori:

- Nero/giallo, nero, grigio

Rotoli interi da 18,3 m:

- 91 cm x 18,3 m

Dimensioni standard disponibili:

- 91 cm x 150 cm

Lunghezze personalizzate:

- 91 cm per metro lineare

Performance:

Good Better Best

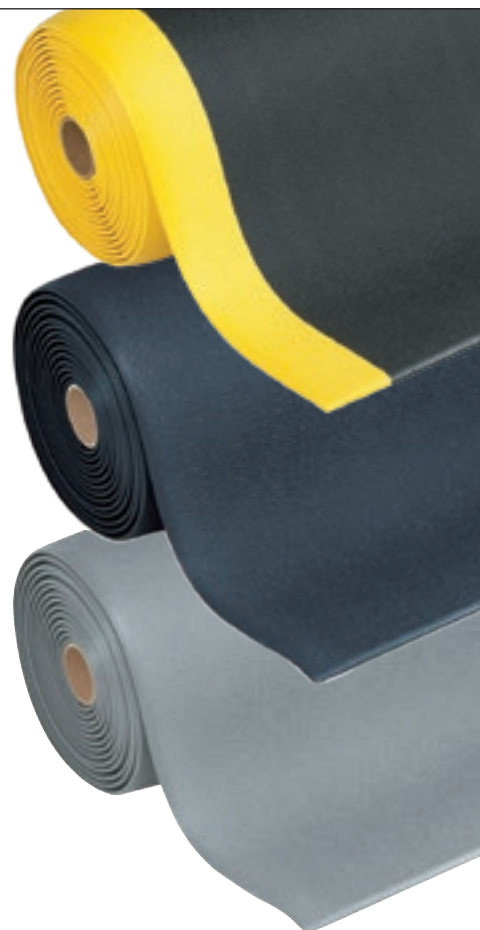
Wear resistance



Slip resistance



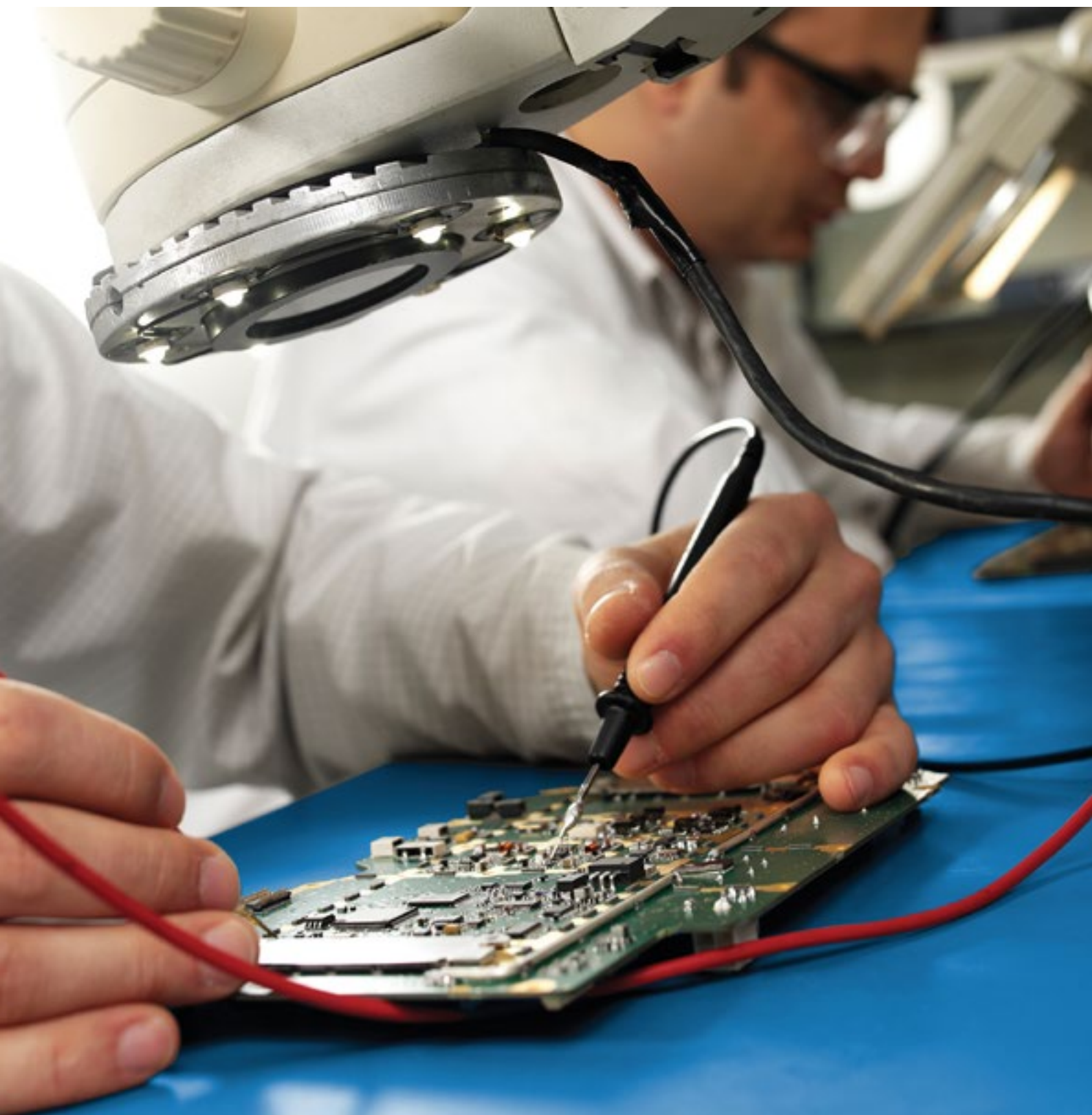
Anti-fatigue



Aree asciutte - Tappetini da tavolo antistatici e accessori **ESD Protezione dalla A alla Z**

Linea specializzata di accessori ESD per assicurare un ambiente di lavoro privo di elettricità statica e proteggere i dipendenti e l'attrezzatura elettrica sensibile. Utilizzate questi accessori per connettere superfici di lavoro su tavoli, dipendenti e materiale conduttivo a un punto di messa a terra comune.

Questo crea un equilibrio fra tutti gli oggetti e il personale per assicurare che l'elettricità statica possa scorrere a terra in maniera controllata. Per l'uso in zone lavorative ESD per proteggere i componenti sensibili alla corrente elettrostatica.



828 High Tech POP™ 3 Strati

La superficie vinilica di lavoro dissipa l'energia statica dagli elementi conduttivi posti al di sopra. Protegge i tavoli e salvaguarda i componenti sensibili contro i danni dovuti alle scariche elettrostatiche. La superficie liscia resiste alle abrasioni ed è facile da pulire con il prodotto detergente raccomandato per tappetini (art. 057). Cavo di messa a terra opzionale.

Specifiche tecniche:

- Vinile espanso microcellulare trattato con proprietà antistatiche dissipative
- Spessore totale: 6,4 mm
- Peso: 3 kg per m²
- Soddisfano la norma EOS/ESD-S4; resistenza misurata per superfici di lavoro Rg 107 Ω e Rp 108 Ω
- Carica elettrostatica (test di camminamento), conforme allo standard ISO6356 e EN1815

Colori:

- Blu

Lunghezze personalizzate 12,2 m:

- 60 cm per metro lineare
- 76 cm per metro lineare
- 91 cm per metro lineare

Dimensioni standard disponibili:

- 60 cm x 18,3 m
- 76 cm x 18,3 m
- 91 cm x 18,3 m



829 Anti-Stat POP™ 3 Strati

Guida in vinile statico dissipativo con costruzione a tre strati e centro conduttivo per dissipazione estremamente stabile del carico. Protegge i componenti sensibili dai danni delle scosse statiche. Superficie superiore liscia resistente all'abrasione e facile da pulire con l'art. 057 Detergente per tappeto. Cavo di messa a terra opzionale.

Specifiche tecniche:

- Schiuma vinilica microcellulare trattata con proprietà statiche dissipative
- spessore totale: 2,4 mm
- Peso: 3 kg per m²
- Conforme agli standard EOS/ESD-S4, resistenza misurata Rg 107 Ω e Rp 108 Ω
- Carica elettrostatica (test di marcia), conforme a ISO6356 e EN1815

Colori:

- Blu

Lunghezze personalizzate 12,2 m:

- 60 cm per metro lineare
- 76 cm per metro lineare
- 91 cm per metro lineare

Dimensioni standard disponibili:

- 60 cm x 15,2 m
- 76 cm x 15,2 m
- 91 cm x 15,2 m



827 Anti-Stat POP™

La superficie vinilica di lavoro dissipa l'energia statica dagli elementi conduttivi posti al di sopra. Protegge i tavoli e salvaguarda i componenti sensibili contro i danni dovuti alle scariche elettrostatiche. La superficie liscia resiste alle abrasioni ed è facile da pulire con il prodotto detergente raccomandato per tappetini (art. 057). Cavo di messa a terra opzionale.

Specifiche tecniche:

- Vinile espanso microcellulare trattato con proprietà antistatiche dissipative
- Spessore totale: 6,4 mm
- Peso: 3 kg per m²
- Soddisfano la norma EOS/ESD-S4; resistenza misurata per superfici di lavoro Rg 107 Ω e Rp 108 Ω
- Carica elettrostatica (test di camminamento), conforme allo standard ISO6356 e EN1815

Colori:

- Blu

Lunghezze personalizzate 12,2 m:

- 60 cm per metro lineare
- 76 cm per metro lineare
- 91 cm per metro lineare

Dimensioni standard disponibili:

- 60 cm x 12,2 m
- 76 cm x 12,2 m
- 91 cm x 12,2 m



Are asciutte - Tappetini da tavolo antistatici e accessori

ESD Protezione dalla A alla Z

Linea specializzata di accessori ESD per assicurare un ambiente di lavoro privo di elettricità statica e proteggere i dipendenti e l'attrezzatura elettrica sensibile. Utilizzate questi accessori per connettere superfici di lavoro su tavoli, dipendenti e materiale conduttivo a un punto di messa a terra comune.

Questo crea un equilibrio fra tutti gli oggetti e il personale per assicurare che l'elettricità statica possa scorrere a terra in maniera controllata. Per l'uso in zone lavorative ESD per proteggere i componenti sensibili alla corrente elettrostatica.



Terminale ad anello Art. 051SFG0100



Presca femmina Art. 051SFG0200



Terminale ad anello Art. 052SCG0100



Presca femmina Art. 052SCG0200



051 Cavo di messa a terra per tappetini da pavimento

- Cavo di 4,5 m e connettore per collegare un tappetino a terra
- Facile da installare, basta inserirlo in un tappetino e collegare il terminale ad una presa di terra
- Il cappuccio smussato dal basso profilo, impedisce che il cavo venga accidentalmente rimosso dal tappetino
- 1 Meg di resistenza tra tappetino e terra
- Disponibile con un terminale ad anello o con presa da 10 mm che si collega alla spina di messa a terra
- Soddisfa i requisiti di ANSI/ESD S-20.20 e EIA625

052 Cavo del punto comune di messa a terra

- Il cavo da 4,5 m connette a terra una o due fasce da polso e un tappetino da Panca
- Assicura che tutte le parti siano allo stesso potenziale di terra
- Di facile installazione, basta collegarlo a un tappetino, inserire il cavo a spirale da polso e collegare il terminale a terra
- 1 Meg di resistenza tra tappetino e terra
- Disponibile con un terminale ad anello o con presa da 10 mm che si collega alla spina di messa a terra
- Soddisfa i requisiti di ANSI/ESD S-20.20, EIA625 e ANSI/ESD S6.1

053 Cavo a spirale

- Cavo da 1,8 m che connette la fascia da polso al punto comune di messa a terra sul tappetino da tavola
- 1 Meg di resistenza; la presa di corrente da 10 mm si collega alla fascia da polso mentre sull'altra estremità ha un connettore a banana
- Soddisfa i requisiti di EOS/ESD S1, MIL-STD-1686 e EIA 625

754 Rib 'n' Roll™ ESD 3mm fine rib

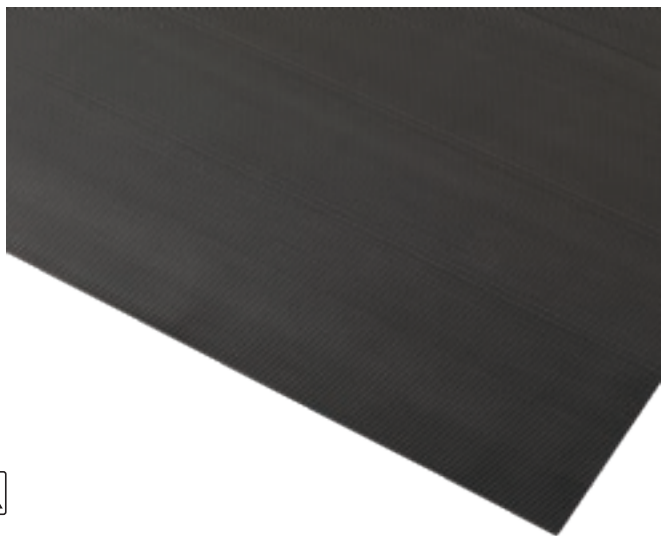
La superficie di lavoro dissipa l'energia statica dagli elementi conduttivi posti al di sopra. Protegge i tavoli e salvaguarda i componenti sensibili contro i danni dovuti alle scariche elettrostatiche. La superficie liscia resiste alle abrasioni ed è facile da pulire con il prodotto detergente raccomandato per tappetini (art. 057).

Specifiche tecniche:

- Mescola di gomma naturale antistatica dissipativa
- Spessore totale: 3 mm
- Peso: 3 kg per m²
- Soddisfano la norma EOS/ESD-S4; resistenza misurata per superfici di lavoro Rg 107 Ω e Rp 108 Ω
- Carica elettrostatica (test di camminamento), conforme allo standard ISO6356 e EN1815.

Dimensioni standard disponibili:

- 120 cm x 150 cm



743 Conductive Runner™

Copertura conduttiva per la rimozione rapida delle cariche elettrostatiche per passerelle, rivestimento di banchi da lavoro, scaffali, carrelli durante lo stoccaggio e la movimentazione di componenti e pezzi sensibili alle cariche elettrostatiche. La superficie superiore con struttura a ghiaia è non direzionale e si pulisce facilmente con il prodotto detergente raccomandato per tappeti (art. 057). Gli standard di resistenza per elementi conduttivi dipendono dal tipo di industria, di ambiente, di calzatura e dal grado di umidità.

Caratteristiche del prodotto:

- Schiuma vinilica statico dissipativa
- Spessore totale: 3,8 mm
- Peso: 3 kg per m²
- Conforme alla norma EOS / ESD-S4, resistenza misurata Rg 107 Ω e Rp 108 Ω
- Carica elettrostatica (test di camminata), conforme alle norme ISO6356 e EN1815

Dimensioni standard disponibili:

- 91 cm x 18,3 m

Lunghezze personalizzate 18,3 m:

- 91 cm per metro lineare



Versione europea
Art. 054SEB0100

Versione britannica
Art. 054SEB0200



054 Spina di messa a terra

- Collega i cavi di messa a terra alla terra
- 1 Meg di resistenza; 3 perni maschi da 10 mm, che consentono la connessione di più cavi per spina
- Disponibile in versione europea o britannica

055 Salvatalloni

- Dispositivi per collegare a terra una persona che cammina o sta in piedi, usando una base in gomma conduttrice per fornire il contatto elettrico necessario tra la persona e il tappetino sul pavimento

056 Fascia da polso

- Le fasce da polso collegano l'epidermide del lavoratore alla terra e sono perciò i mezzi primari di controllo della carica elettrostatica. Quando vengono correttamente indossate e collegate a terra, le cariche elettrostatiche sono dissipate in sicurezza dalla persona
- Soddisfano i requisiti di EOS/ESD S1, MIL-STD-1686 e EIA 625

057 Detergente per tappetini

- Il detergente per tappetini è raccomandato per i tappetini antistatici da pavimento e da tavolo. La sua formula non abrasiva non lascia film ed è progettata per migliorare le proprietà dissipative antistatiche delle superfici di sicurezza ESD. Rimuove efficacemente i residui di fondenti, gli oli, le impronte digitali e lo sporco
- Comodo flacone a spruzzo da 750 ml

Tappeti per la protezione dalle cariche elettrostatiche (ESD)

ESD Protective Mats

Gli ambienti e le condizioni di lavoro variano a seconda delle aziende e dei settori. Notrax ha creato diverse serie di tappeti anti-fatica modulari, lineari e indipendenti che sono completamente personalizzabili per creare un'area di lavoro

protetta dalle cariche elettrostatiche (ESD) nel rispetto delle norme IEC61340-5-1 o ANSI EOS/ESD 6.1. Compatibile con gli accessori ESD a pagina 60/61.



548 Diamond Flex™ ESD

- Mescola antistatica dissipativa di gomma
- Spessore totale: 18,4 mm

Page 25



Performance: Good Better Best

Wear resistance	████████████████████		
Slip resistance	████████████████████		
Anti-fatigue	████████████████████		



558 Cushion Ease Solid™ ESD

- Mescola antistatica dissipativa di gomma
- Spessore totale: 18,4 mm

Page 27



Performance: Good Better Best

Wear resistance	████████████████████		
Slip resistance	████████████████████		
Anti-fatigue	████████████████████		



661 Cushion Ease Solid™ ESD Nitrile FR

- Spessore totale: 19 mm
- Mescola antistatica dissipativa di gomma nitrilica 100%
- Soddisfano la norma IEC61340-4-1 (categoria DIF); resistenza misurata Rg 106-109 Ω, Rp 06-109 Ω

Page 27



Performance: Good Better Best

Wear resistance	████████████████████		
Slip resistance	████████████████████		
Anti-fatigue	████████████████████		



463 Skywalker HD™ ESD

- Mescola antistatica dissipativa di gomma
- Spessore totale: 13 mm

Page 31



Performance: Good Better Best

Wear resistance	████████████████████		
Slip resistance	████████████████████		
Anti-fatigue	████████████████████		



464 Skywalker HD™ ESD Nitrile FR

- Mescola antistatica dissipativa di gomma nitrilica 100%
- Spessore totale: 13 mm
- Soddisfano la norma IEC61340-4-1 (categoria DIF); resistenza misurata Rg 106-109 Ω, Rp 106-109 Ω

Page 31



Performance: Good Better Best

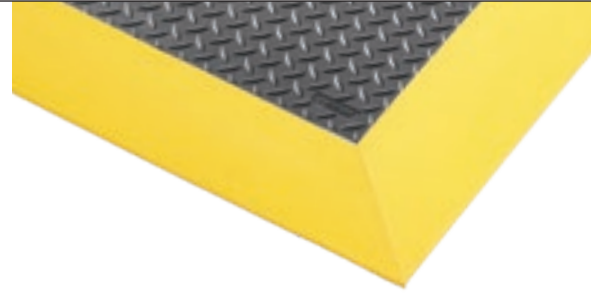
Wear resistance	████████████████████		
Slip resistance	████████████████████		
Anti-fatigue	████████████████████		

573 De-Flex™ ESD

- Static dissipative natural rubber compound
- Spessore totale: 19 mm

Page 29

Performance:	Good	Better	Best
Wear resistance	████████████████████		
Slip resistance	████████████████████		
Anti-fatigue	████████████████████		

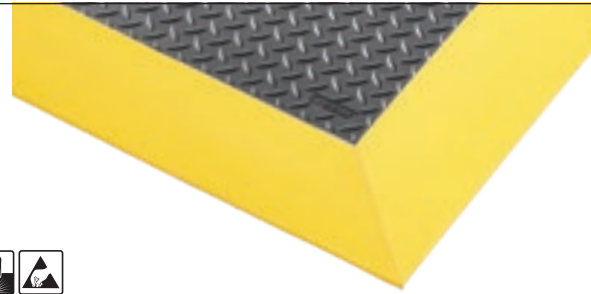


574 De-Flex™ ESD Nitrile FR

- Static dissipative 100% nitrile rubber compound
- Spessore totale: 19 mm
- Fire classification Bfl-S1 tested according to EN 13501-1

Page 29

Performance:	Good	Better	Best
Wear resistance	████████████████████		
Slip resistance	████████████████████		
Anti-fatigue	████████████████████		



457 Skystep™ ESD

- Mescola antistatica dissipativa di gomma
- Spessore totale: 13 mm

Page 39

Performance:	Good	Better	Best
Wear resistance	████████████████████	████████████████████	████████████████████
Slip resistance	████████████████████		
Anti-fatigue	████████████████████		



452 Skywalker® PUR ESD

- Schiuma di poliuretano antistatica dissipativa
- Spessore totale: 14 mm

Page 37

Performance:	Good	Better	Best
Wear resistance	████████████████████	████████████████████	████████████████████
Slip resistance	████████████████████		
Anti-fatigue	████████████████████		



453 Skywalker® II PUR ESD

- Schiuma di poliuretano antistatica dissipativa
- Spessore totale: 14 mm

Page 37

Performance:	Good	Better	Best
Wear resistance	████████████████████		
Slip resistance	████████████████████		
Anti-fatigue	████████████████████		





Justrite Safety Group



Sin dalle nostre servire umili origini come con attività a gestione familiare nel 1948, il nostro impegno è sempre stato quello di realizzare prodotti di qualità e continuare a cercare metodi innovativi per seguire i nostri clienti, mantenendo la sede centrale a Chicago. Notrax® opera delle strutture manifatturiere il Mississippi e in Illinois negli Stati Uniti e a Barendrecht in Olanda. Ora, come parte del Justrite Safety Group, la nostra eccellenza risiede nel design e nella produzione di pavimentazioni anti-affaticamento e di sicurezza per applicazioni industriali e commerciali.

Stuoia ergonomica, anti-affaticamento e di sicurezza

- Stuoia anti-affaticamento
- Tappetini antiscivolo
- Tappetini per saldatura
- Tappetini a scarica elettrostatica

Tappetini per lavorazione cibi e servizi alimentari

- Tappetini igienici

Specialità Industriali

- Tappetini per quadri di comando
- Tappetini con assorbenti
- Guide e rivestimenti in gomma

Per maggiori informazioni sul nostro portafoglio prodotti completo, visitare [notrax.eu](https://www.notrax.eu)