

Mats for Professional Use

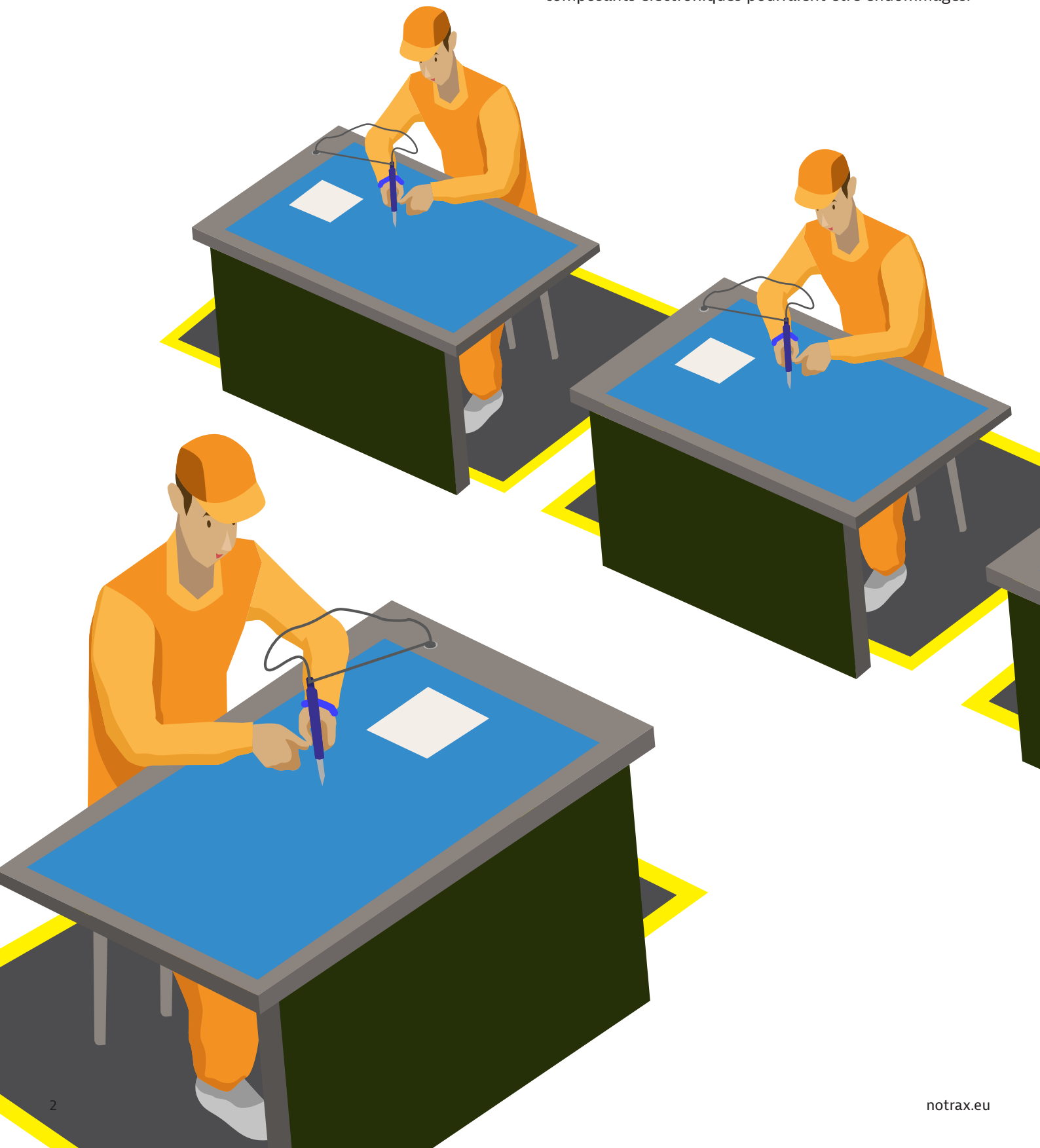
Tapis ergonomiques, antifatigue et de sécurité



Solutions antistatiques (ESD)

Une demande croissante de solutions antistatiques a été constatée dans les milieux industriels et commerciaux. Dans beaucoup d'établissements, les personnes sont les premiers générateurs d'électricité statique.

Le simple fait de marcher autour ou même de s'asseoir sur certains types de chaises peut générer quelques milliers de volts sur le corps humain, plus particulièrement en hiver lorsque l'air est plus sec. En cas de non contrôle de ces décharges, les employés pourraient ressentir de désagréables chocs et du matériel sensible ou des composants électroniques pourraient être endommagés.



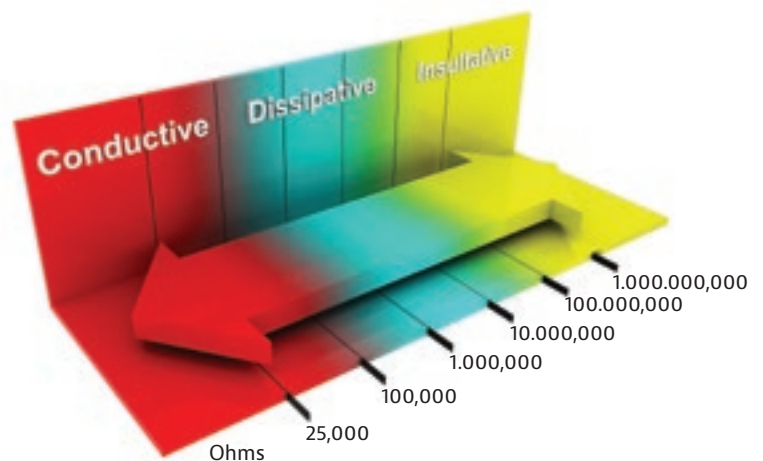


Tapis de protection ESD

Afin de pouvoir parvenir à une protection ESD de l'espace de travail, en plus du respect des normes IEC61340-5-1 ou ANSI EOS/ESD 6.1, tous les conducteurs d'un environnement, incluant le personnel, doivent être reliés à une même prise de terre électrique, créant ainsi un équilibre entre les produits et le personnel.

Il existe beaucoup de produits de protection pour aider à réduire ou éliminer les charges statiques des mobiliers, équipements, chaussures vers le sol. Parmi cette multitude de produits, beaucoup de chefs d'exploitation considèrent les sols sans électrostatique comme la solution la plus chère, ce qui signifie que la prévention contre l'ESD devient un problème. Les sols de protection ESD en caoutchouc ont été cités par les laboratoires MIT Lincoln comme étant la protection statique la plus efficace pour beaucoup d'applications et le seul produit résistant à l'électricité statique qui fonctionne indépendamment de la chaussure.

La gamme de tapis dissipant statiques à conducteur est conforme est conforme à la norme IEC61340-4-14. Le tapis dissipant statique a une résistance électrique qui a été mesurée à 106 – 109 Ohms. Les charges vont se dissiper plus lentement dans le sol et seront de cette manière grounding cords, wrist bands, heel grounders and ESD mat cleaner.



Milieux secs - Tapis dissipants statiques

Tapis de Protection ESD Mats

Les tapis antifatigue ESD protègent contre les chocs statiques, tout en offrant un confort ergonomique pour les employés. Bordures biseautées sur les 4 côtés afin d'éviter que les employés ne trébuchent.

Conforme a la norme IEC61340-4-1 (categorie D1F), résistance mesurée $R_g 106 - 109 \Omega$, $R_p 106 - 109 \Omega$. Charge électrostatique (test de marche), en accord avec les normes ISO6356 et EN1815. Compatible avec les accessoires ESD en pages 60/61.



826 Diamond Stat™

Ergonomie accrue grâce à son épaisseur de 14 mm. Dissipant statique combinant une surface rigide laminée sur une confortable mousse de vinyle pour une durée de vie et des propriétés antifatigue optimales. Equipé d'un point de connexion femelle et d'un câble de raccord à la terre. Surface vinyle en tôle de diamant procurant une adhérence parfaite et une facilité de mouvement. Avec revêtement antidérapant RedStop™ pour éviter aux tapis de glisser. Technologie de fabrication UniFusion™, développée pour résister aux milieux professionnels les plus durs

Spécifications:

- Surface en PVC dissipant statique de 4,7 mm sur une confortable mousse de vinyle micro cellulaire de 9,3 mm
- Épaisseur : 14 mm
- Poids : 6,5 kg par m²
- Classement feu Cfl-S1 testé en accord avec la norme EN 13501-1

Applications recommandées :

- Très intenses - milieux industriels secs

Coloris:

- Noir

Dimensions standards:

- 91 cm x 150 cm
- 91 cm x 3 m

Rouleaux de 22.8 m:

- 91 cm x 22.8 m
- 122 cm x 22.8 m

Longueurs sur mesure:

- 91 cm par mètre linéaire
- 122 cm par mètre linéaire

Performance:

Good Better Best

Wear resistance



Slip resistance



Anti-fatigue



825 Cushion Stat™

Ergonomie accrue grâce à son épaisseur de 9,4 mm. Mousse de vinyle dissipant statique réduisant la fatigue et la création d'électricité statique. Surface en peau d'orange, facile à nettoyer, procurant une adhérence non directionnelle. Bouton d'attache de 10 mm femelle en option pour une connexion au câble de raccord à la terre.

Spécifications:

- Mousse de vinyle dissipant statique
- Épaisseur : 9,4 mm
- Poids : 3 kg par m²

Applications recommandées:

- Normales - milieux secs

Coloris:

- Noir/jaune, Noir, Gris

Rouleaux de 18.3 m:

- 91 cm x 18.3 m

Dimensions standards:

- 91 cm x 150 cm

Longueurs sur mesure:

- 91 cm par mètre linéaire

Performance:

Good Better Best

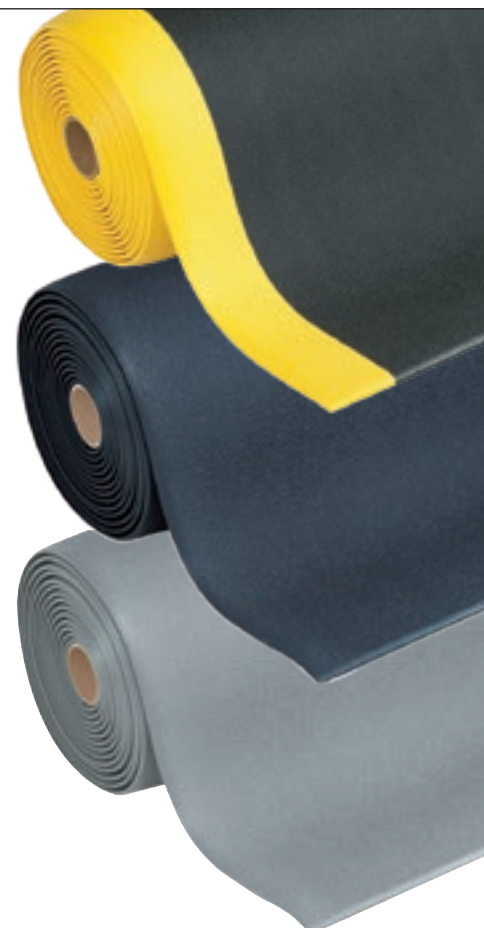
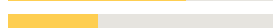
Wear resistance



Slip resistance



Anti-fatigue

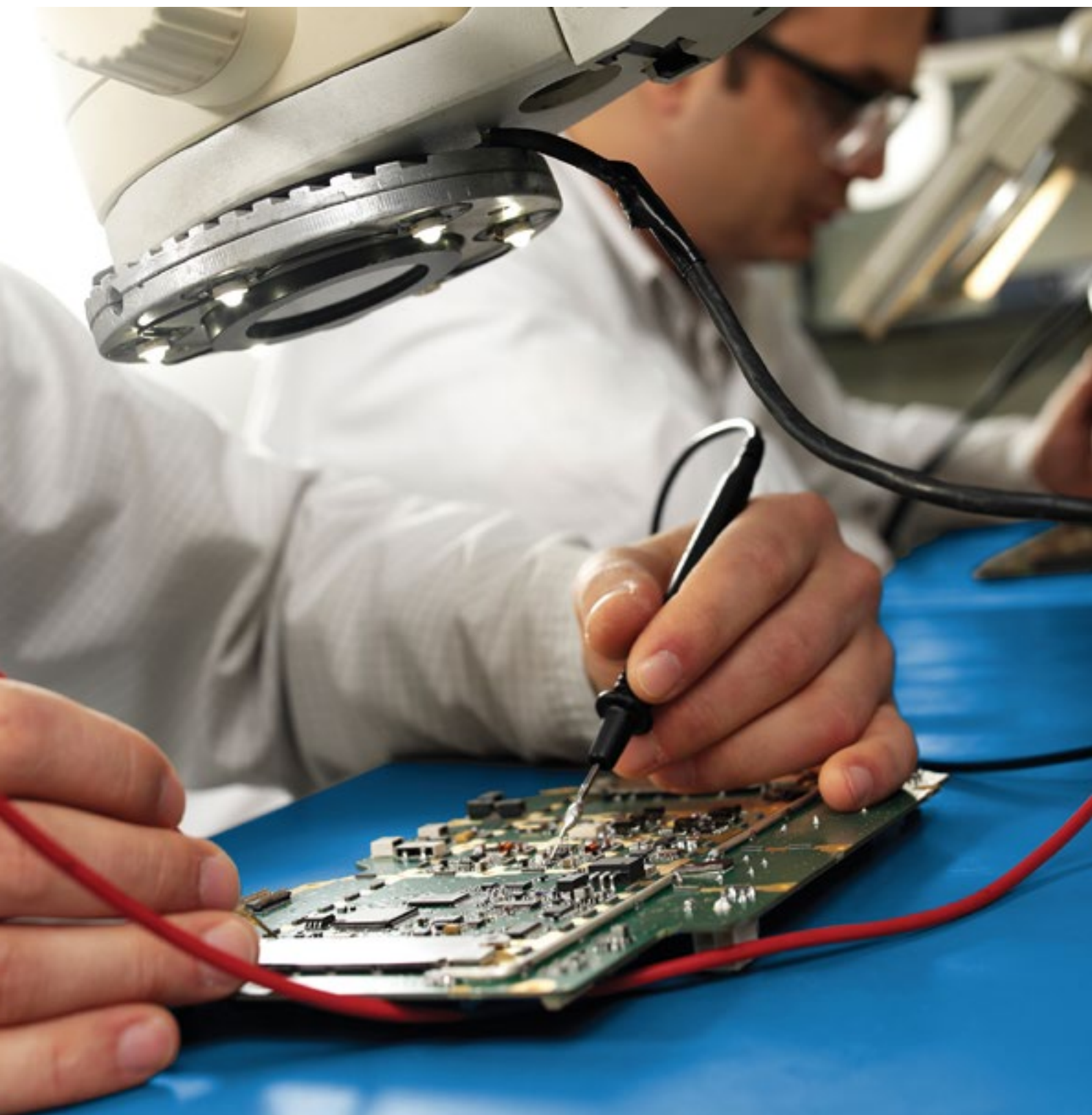


Milieux secs - Tapis de protection ESD de table & accessoires

ESD Protection from A to Z

La ligne spécialisée d'accessoires ESD assure une libre circulation de l'électricité statique sur les postes de travail et protège les employés et les équipements électriques sensibles. L'utilisation de ces accessoires pour connecter une table de travail, des employés et le matériel conducteur à la terre.

Crée un équilibre entre tous les produits et le personnel pour assurer l'évacuation de l'électricité statique vers le sol de manière contrôlée. Pour une utilisation dans les zones de travail ESD afin de protéger les composants sensibles à la charge électrostatique.



828 High Tech POP™ 3 Layer

Mousse de vinyle dissipant statique à 3 couches, améliorant le confort des surfaces de travail pour les employés tout en protégeant les équipements sensibles des dommages des chocs électrostatiques. La couche centrale conductrice permet une dissipation de charge extrêmement stable. Surface lisse, résistante à l'abrasion et facile à nettoyer avec notre art 057 Mat Cleaner. Câble de raccord à la terre en option.

Spécifications:

- Mousse en vinyle microcellulaire aux propriétés dissipant statiques
- Épaisseur : 9,5 mm
- Poids : 3,75 kg per m²
- Conforme à la norme EOS/ESD-S4, résistance mesurée Rg107 Ω et Rp 108 Ω
- Charge électrostatique (test de marche), en accord avec les normes ISO6356 et EN1815

Coloris:

- Bleu

Longueurs sur mesure:

- 60 cm par mètre linéaire
- 76 cm par mètre linéaire
- 91 cm par mètre linéaire

Dimensions standards:

- 60 cm x 18.3 m
- 76 cm x 18.3 m
- 91 cm x 18.3 m



829 Anti-Stat POP™ 3 Layer

Rouleau de vinyle dissipant statique en trois couches avec une centre conductrice pour une dissipation de charge extrêmement stable. Protège des composants sensibles contre des chocs statiques endommageant. La surface lisse est résistante à l'abrasion et facile à nettoyer avec le nettoyant recommandé art. 057 Mat Cleaner. Cordon de mise à la terre optionnel.

Spécifications:

- Mousse en vinyle microcellulaire aux propriétés dissipant statiques
- Épaisseur : 2,4 mm
- Poids : 3 kg per m²
- Conforme à la norme EOS/ESD-S4, résistance mesurée Rg 107 Ω et Rp 108 Ω
- Charge électrostatique (test de marche), en accord avec les normes ISO6356 et EN1815

Coloris:

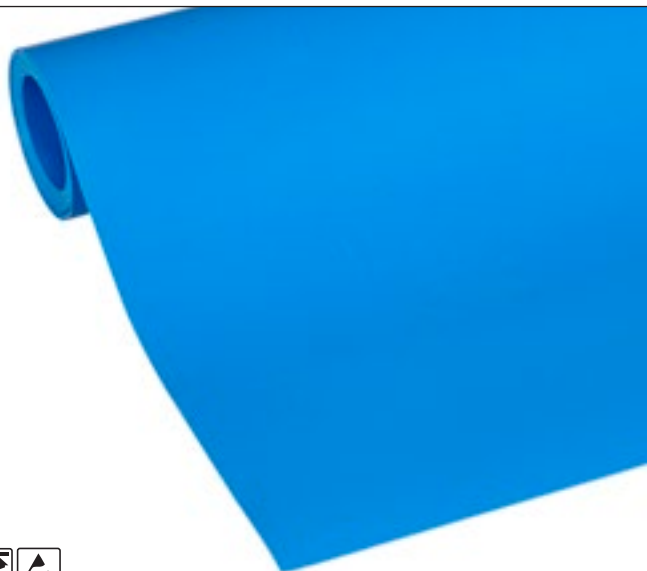
- Bleu, gris

Longueurs sur mesure:

- 60 cm par mètre linéaire
- 76 cm par mètre linéaire
- 91 cm par mètre linéaire

Dimensions standards:

- 60 cm x 15.2 m
- 76 cm x 15.2 m
- 91 cm x 15.2 m



827 Anti-Stat POP™

Surface vinyle dissipant l'électricité statique des objets conducteurs posés dessus. Protège la table et les objets sensibles de tout choc statique. Surface lisse résistante à l'abrasion et facile à nettoyer avec notre nettoyant tapis art. 057 ESD Mat Cleaner. Câble de raccord à la terre en option.

Spécifications:

- Mousse de vinyle micro cellulaire avec propriétés ESD
- Épaisseur : 6,4 mm
- Poids : 3 kg par m²
- Conforme à la norme pour les surfaces de travail EOS/ESD-S4, résistance mesurée de Rg 107 Ω and Rp 108 Ω
- Charge électrostatique (test de marche), en accord avec les normes ISO6356 et EN1815

Coloris:

- Bleu

Longueurs sur mesure:

- 60 cm par mètre linéaire
- 76 cm par mètre linéaire
- 91 cm par mètre linéaire

Dimensions standards:

- 60 cm x 12.2 m
- 76 cm x 12.2 m
- 91 cm x 12.2 m



Milieux secs - Tapis de protection ESD de table & accessoires

Protection ESD de A à Z

La ligne spécialisée d'accessoires ESD assure une libre circulation de l'électricité statique sur les postes de travail et protège les employés et les équipements électriques sensibles. L'utilisation de ces accessoires pour connecter une table de travail, des employés et le matériel conducteur à la terre.

Créé un équilibre entre tous les produits et le personnel pour assurer l'évacuation de l'électricité statique vers le sol de manière contrôlée. Pour une utilisation dans les zones de travail ESD afin de protéger les composants sensibles de l'électricité statique.



Terminaison bague Art. 051SFG0100



Terminaison femelle Art.051SFG0200



Terminaison bague Art. 052SCG0100



Terminaison femelle Art. 052SCG0200



051 ESD Câble de raccord à la terre

- Câble de 4,5 m et connecteur reliant le tapis de sol à une prise de terre
- Facile à installer, simple à fixer sur le tapis et connecter la terminaison au sol
- La tête sécurisée du câble est conçue de manière à ce que personne ne puisse décrocher le câble accidentellement
- Resistor 1 Meg du tapis à la terre
- Disponible avec une terminaison en bague ou une terminaison en clip femelle de 10 mm pouvant se connecter à la prise de terre jaune

052 Common Grounding Point Cord

- Câble de 4,5 m ayant deux points de connexion pour les câbles provenant des bracelets poignets et reliant ceux-ci et le tapis ESD à la terre
- Assure que tous les objets soient connectés sur le même point à la terre
- Facile à installer en le fixant au tapis à la prise de terre
- Resistor 1 Meg du tapis à la terre
- Disponible avec une terminaison en bague et une terminaison femelle de 10 mm qui se connecte sur la prise de terre jaune
- Correspond aux exigences de l'ANSI/ESD S-20.20, EIA625 et ANSI/ESD S6.1

053 Coil Cord

- Câble de 1,8 m reliant les bracelets au câble de raccord à la terre se trouvant sur le tapis ESD de table
- Resistor 1 Meg, clips de 10 mm à connecter au bracelet, terminaison en prise banane
- Correspond aux exigences de l'EOS/ESD S1, MIL-STD-1686, et EIA 625

754 Rib 'n' Roll™ ESD 3mm fine rib

Surface stries fines dissipant l'électricité statique des objets conducteurs posés dessus. Protège la table et les objets sensibles de tout choc statique. Surface lisse résistante à l'abrasion et facile à nettoyer avec notre nettoyant tapis art. 057 ESD Mat Cleaner.

Spécifications:

- Composé de caoutchouc 100% naturel dissipant statique
- Épaisseur : 3 mm
- Poids : 3 kg au m²
- Conforme à la norme pour les surfaces de travail EOS/ESD-S4, résistance mesurée de Rg 107 Ω et Rp 108 Ω
- Charge électrostatique (test de marche), en accord avec les normes ISO6356 et EN1815

Dimensions standards:

- 120 cm x 150 cm



743 Conductive Runner™

Revêtement conducteur pour une élimination rapide de charges statiques des zones piétonnes, des postes de travail, des rayons et des chariots pendant le stockage et manutention de pièces et des composants sensibles à l'électricité statique. La surface rainurée est non-directionnel, résistant à l'abrasion et facile à nettoyer avec le nettoyant recommandé art. 057 Mat Cleaner. Les standards de résistance sont spécifiques à l'industrie, à l'environnement, à l'humidité et aux chaussures.

Caractéristiques produit:

- Mousse de vinyle dissipant statique
- Épaisseur : 3,8 mm
- Poids : 3 kg au m²
- Conforme à EOS/ESD-S4, résistance mesurée Rg 107 Ω et Rp 108 Ω
- Charge électrostatique (test de marche), conforme à ISO6356 et EN1815

Dimensions standards:

- 91 cm x 18,3 m

Longueurs sur mesure 18.3 m:

- 91 cm au mètre linéaire



Version continentale
Art. 0545EB0100

Version anglaise
Art. 0545EB0200



055 ESD Sangle cheville

- Cette sangle permet de créer un lien entre un employé en position debout ou marchant et le tapis de sol. La sangle en caoutchouc conducteur établit un contact entre le corps et le tapis



056 ESD Bracelet poignet

- Les bracelets poignets font le lien entre le corps humain et la terre, ils sont de ce fait le premier moyen de contrôle de l'électricité statique du personnel. Correctement porté et relié à la terre, les charges électrostatiques sont dissipées du corps de l'employé
- Correspond aux exigences de l'EOS/ESD S1, MIL-STD-1686, et EIA 625



057 ESD Nettoyant tapis

- Ce produit nettoyant est recommandé pour l'entretien des tapis de sol ou de tables antistatiques. Sa formule non abrasive ne laisse aucun film et est conçue pour augmenter les propriétés dissipatives des surfaces ESD. Cette lotion enlève efficacement tous les résidus, les huiles, les empreintes de doigt et les saletés
- Flacon spray de 750 ml, facile à manipuler

Milieux secs - Tapis de protection

Tapis de protection ESD

Les milieux et les conditions de travail varient entre selon les entreprises et industries. Notrax a développé plusieurs gammes de tapis en configuration modulaire,

linéaire ou individuels personnalisables afin de créer des zones de protection ESD en conformité avec les normes standards IEC61340-5-1 ou ANSI EOS/ESD 6.1. Compatible avec les accessoires ESD sur page 60/61.



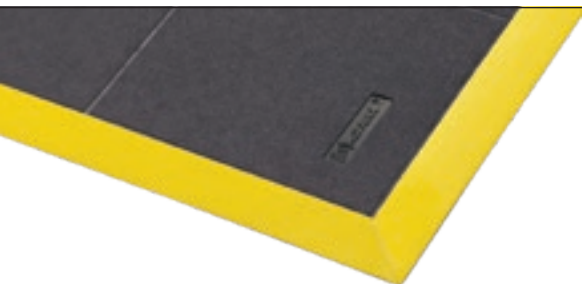
548 Diamond Flex™ ESD

- Composition en caoutchouc naturel dissipant statique
- Épaisseur : 18,4 mm

Page 25



Performance:	Good	Better	Best
Wear resistance	████████████████████		
Slip resistance	████████████████████		
Anti-fatigue	████████████████████		



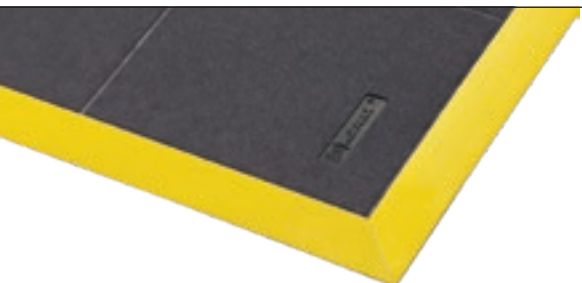
558 Cushion Ease Solid™ ESD

- Composé de caoutchouc 100% naturel dissipant statique
- Épaisseur : 19 mm

Page 27



Performance:	Good	Better	Best
Wear resistance	████████████████████		
Slip resistance	████████████████████		
Anti-fatigue	████████████████████		



661 Cushion Ease Solid™ ESD Nitrile FR

- Composé de caoutchouc 100% nitrile dissipant statique, résistant aux huiles
- Épaisseur : 19 mm
- Classement feu Bfl-S1 testé en accord avec la norme EN 13501-1



Performance:	Good	Better	Best
Wear resistance	████████████████████		
Slip resistance	████████████████████		
Anti-fatigue	████████████████████		



463 Skywalker HD™ ESD

- Composé de caoutchouc 100% naturel dissipant statique
- Épaisseur : 13 mm

Page 31



Performance:	Good	Better	Best
Wear resistance	████████████████████		
Slip resistance	████████████████████		
Anti-fatigue	████████████████████		



464 Skywalker HD™ ESD Nitrile FR

- Composé de caoutchouc 100% nitrile dissipant statique, résistant aux huiles
- Épaisseur : 13 mm
- Classement feu Bfl-S1 testé en accord avec la norme EN 13501-1

Page 31



Performance:	Good	Better	Best
Wear resistance	████████████████████		
Slip resistance	████████████████████		
Anti-fatigue	████████████████████		

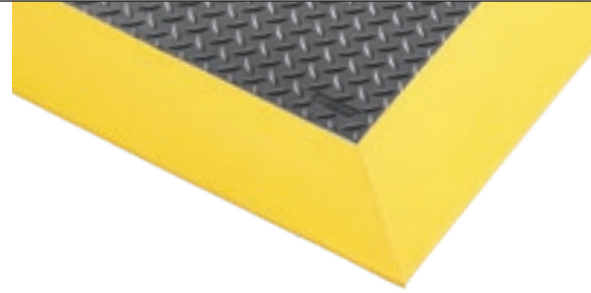
573 De-Flex™ ESD

- Composition en caoutchouc naturel dissipant statique
- Épaisseur : 19 mm

Page 29

Performance:

	Good	Better	Best
Wear resistance	████████████████████		
Slip resistance	████████████████████		
Anti-fatigue	████████████████████		



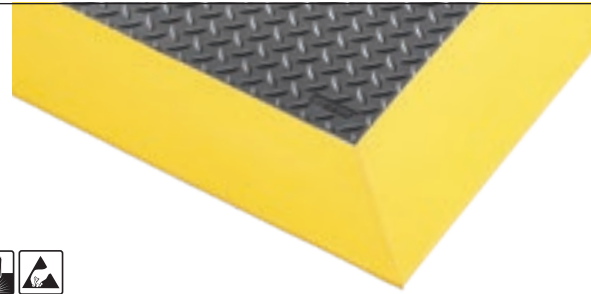
574 De-Flex™ ESD Nitrile FR

- Composition en caoutchouc 100% nitrile dissipant statique
- Épaisseur : 19 mm
- Classement feu Bfl-S1 testé en accord avec la norme EN 13501-1

Page 29

Performance:

	Good	Better	Best
Wear resistance	████████████████████		
Slip resistance	████████████████████		
Anti-fatigue	████████████████████		



457 Skystep™ ESD

- Composé de caoutchouc 100% naturel dissipant statique
- Épaisseur : 13 mm

Page 39

Performance:

	Good	Better	Best
Wear resistance	████████████████████	████████████████████	████████████████████
Slip resistance	████████████████████		
Anti-fatigue	████████████████████	████████████████████	████████████████████



452 Skywalker® PUR ESD

- Mousse en polyuréthane dissipant statique
- Épaisseur : 14 mm

Page 37

Performance:

	Good	Better	Best
Wear resistance	████████████████████	████████████████████	████████████████████
Slip resistance	████████████████████		
Anti-fatigue	████████████████████		



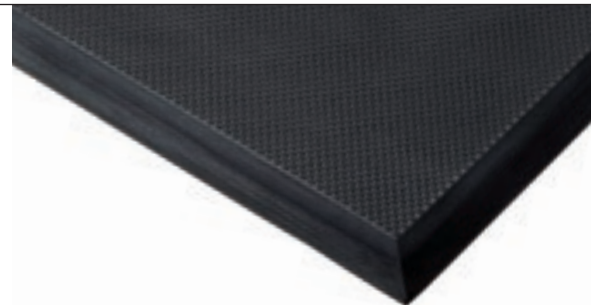
453 Skywalker® II PUR ESD

- Mousse en polyuréthane dissipant statique
- Épaisseur : 14 mm

Page 37

Performance:

	Good	Better	Best
Wear resistance	████████████████████		
Slip resistance	████████████████████		
Anti-fatigue	████████████████████		





Justrite Safety Group



Depuis ses humbles débuts comme petite entreprise familiale en 1948, notre engagement a été de fabriquer des produits de qualité et de continuer à chercher des façons innovatrices de servir nos clients. Notrax® exploite des sites de production dans le Mississippi et l'Illinois aux États-Unis et à Barendrecht aux Pays-Bas. A ce jour, en tant que membre du groupe Justrite Safety, nous excellons dans la conception et la fabrication de tapis antifatigue et de sécurité pour des applications industrielles et commerciales.

Tapis ergonomique, antifatigue et de sécurité

- Tapis antifatigue
- Tapis antidérapants
- Tapis de soudage
- Tapis à décharge électrostatique
- Tapis pour l'industrie alimentaire et les services de restauration
- Tapis hygiéniques

Spécialités industrielles

- Tapis de protection électrique
- Tapis avec absorbants
- Feuilles de caoutchouc

Pour en savoir plus sur notre gamme complète de produits, visitez [notrax.eu](https://www.notrax.eu)