

Mats for Professional Use

Alfombra antifatiga 5S para el lugar de trabajo



¿Qué es 5S?

5S es una metodología utilizada para gestionar la organización del lugar de trabajo. Este sistema ayuda a mantener un lugar de trabajo organizado y contribuye a reducir o eliminar los residuos creados por el desorden, la falta de información, la duplicación, el espacio infrautilizado y la incoherencia en los procesos. La metodología se basa en cinco pilares.

Historia

La historia del método 5S se remonta al Japón de la posguerra. Desarrollada originalmente por el fundador de Toyota Motor Corporation, Sakichi Toyoda, la metodología "5S" se desarrolló para hacer posible la fabricación justo a tiempo (del inglés "just-in-time", JIT) y mejorar la eficiencia, la eficacia y la seguridad.

Ventajas del modelo 5S

Los beneficios de la 5S en la organización de un lugar de trabajo pueden observarse en varios aspectos:

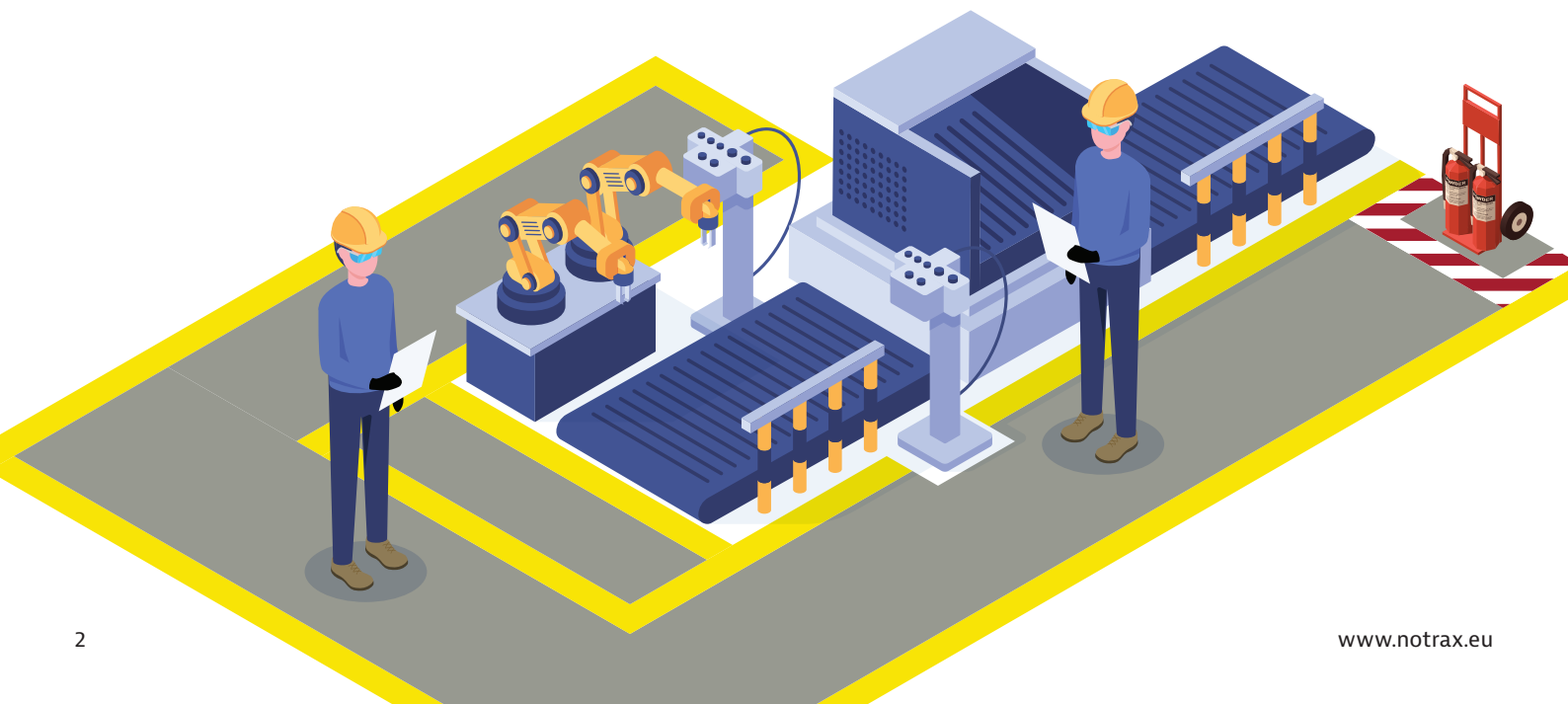
Eficiencia: Un lugar de trabajo limpio y organizado permite a los empleados identificar más rápidamente los problemas y evitar la pérdida de tiempo. Las personas tienen más control sobre su espacio de trabajo al identificar qué, dónde y cuánto necesitan, además de mantenerlo visualmente cuidado.

Reduce los residuos: En el lugar de trabajo solo están disponibles las herramientas y los materiales necesarios para el proceso, por lo que se evita un desorden innecesario.

Mejora la velocidad y la calidad del trabajo: Con cada herramienta en un lugar definido, las tareas diarias de los empleados se ejecutan de forma más rápida.

Seguridad: Con un entorno limpio y bien identificado, es posible identificar antes las situaciones anómalas, y fomenta y facilita la disciplina.

Crea un ambiente de trabajo agradable: El personal se siente mejor en su zona de trabajo y se enorgullece y asume como propios los buenos resultados.



Los pilares de 5S



Clasificar

El primer paso del proceso de implementación se centra en prescindir de elementos innecesarios para las operaciones de producción actuales en el lugar de trabajo.



Organizar

Una vez concluido el paso de clasificación, toca organizar y designar un lugar para cada elemento. El paso de organización se centra en disponer los elementos de forma lógica para facilitar el trabajo diario de los empleados.



Limpiar

El siguiente paso del proceso consiste en una limpieza exhaustiva y una organización meticulosa del espacio de trabajo. Una labor diaria consiste en mantener el área de trabajo ordenada e identificar los componentes que están en el lugar equivocado o que faltan.



Estandarizar

Se trata de establecer y comunicar cómo realizar los procesos utilizados para ordenar, organizar y limpiar el lugar de trabajo. Este pilar usa una serie de pautas y listas de control que pueden seguirse fácilmente de modo que los empleados sepan qué debe hacerse, cuándo y cómo.



Mantener

Logre que sus empleados integren el proceso 5S como un hábito diario, contribuyendo a mantener y reforzar la implicación para la consecución de los objetivos

Código de color 5S

La señalización de suelos es una herramienta organizativa útil que puede resultar inestimable para cualquier persona que diseñe un programa 5S sencillo. Aunque no es obligatorio, 5S ofrece una variedad de estándares de color recomendados que se utilizan en instalaciones de todo el mundo.



Gris claro

El suelo dentro de las celdas de trabajo.



Amarillo

Carriles de tráfico, pasarelas, protecciones de máquinas y zonas.



Rojo

Productos que se deben reelaborar o utilizar como chatarra.



Negro

Para equipos de producción o manipulación de materiales.



Naranja

Para materias primas.



Azul

Para materiales o componentes que se utilicen en el proceso de producción.



Verde

Para productos terminados o materiales salientes.



Rojo y Blanco

Zonas que deban mantenerse despejadas por cualquier tipo de motivos de seguridad o cumplimiento.



Blanco y Negro

Para las zonas donde almacenes contenedores vacíos.



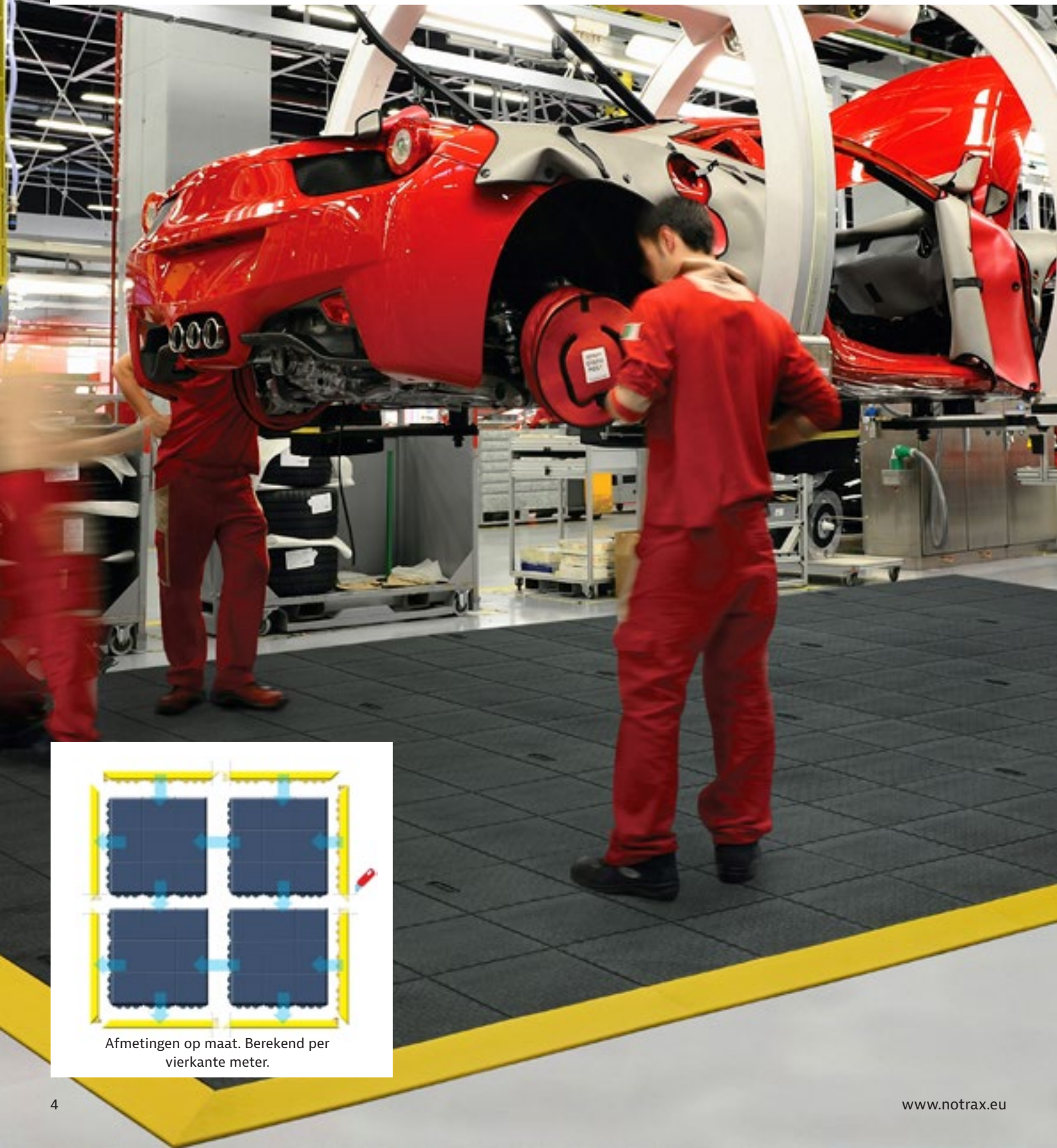
Amarillo

Para zonas que podrían exponer a los empleados a peligros para la salud o riesgos físicos.

Zonas secas - Alfombras modulares de caucho para cargas pesadas **Serie Cushion Ease Solid™**

Losetas de caucho de 91 x 91 cm para cargas pesadas, se pueden montar fácilmente para cubrir grandes áreas o puestos individuales de trabajo.

La gruesa plataforma de 19 mm de grosor proporciona beneficios ergonómicos al trabajador, con una superficie rugosa cerrada antideslizante para un máximo confort en entornos industriales secos.



Afmetingen op maat. Berekend per vierkante meter.

656SG Cushion Ease Solid™ Nitrile 5S

Usos recomendados:

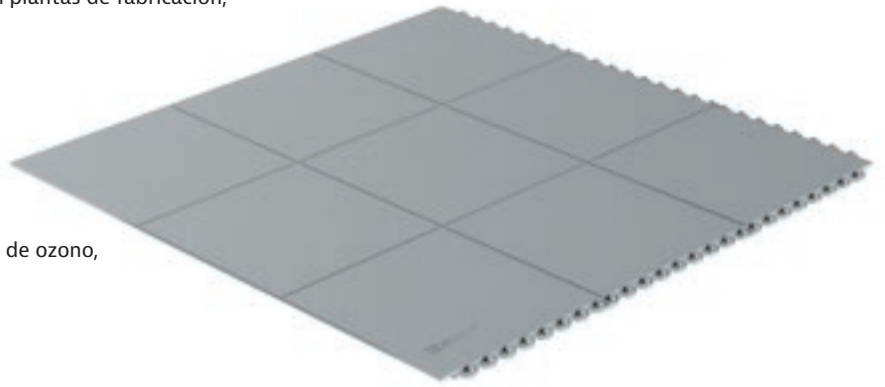
- Entornos industriales secos de procesos intensivos en plantas de fabricación, líneas de producción y ensamblaje

Especificaciones:

- Compuesto de caucho nitrilo 100 %
- Resistente a la mayoría de los aceites industriales
- Grosor general: 19 mm
- Peso: 12,7 kg por alfombra
- Resistencia al deslizamiento R9 según DIN 51130
- No contiene DOP, DMF, sustancias que dañen la capa de ozono, silicona o metales pesados

Tamaños de módulo:

- 91 cm x 91 cm



Wear Resistance



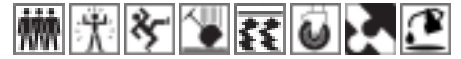
Slip Resistance



Anti-fatigue



Good Better Best



569 Cushion Ease Solid™ Nitrile Marking Line

Marcado de seguridad para delimitar los bordes, pasarelas, zonas y barreras de seguridad

Especificaciones:

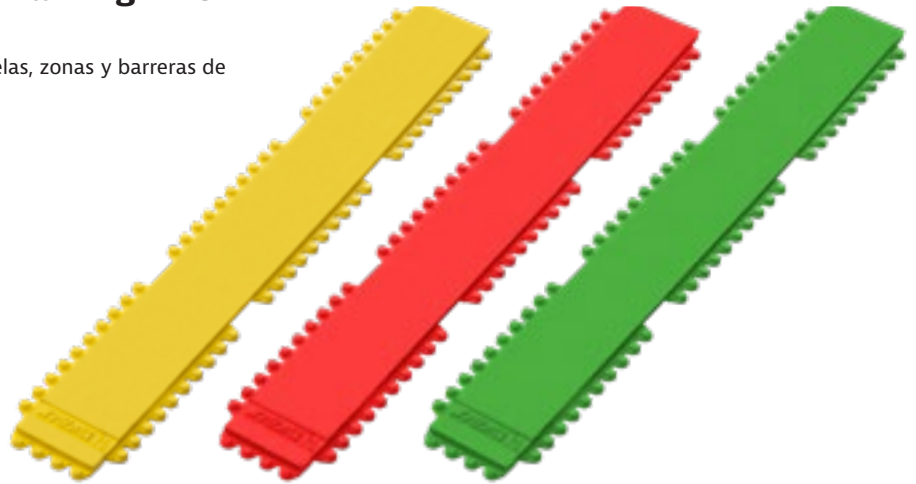
- Compuesto de caucho nitrilo 100 %
- Grosor general: 19 mm

Colores:

- Compuesto de caucho nitrilo 100 %
- Grosor general: 19 mm

Tamaños de módulo:

- 10 cm x 91 cm
- 10 cm x 10 cm



Sistema de adherencia biselada para evitar tropiezos. . Compatible con las alfombras modulares Cushion Ease™ y las alfombras Safety Stance™. Líneas de corte para esquinas de interior y exterior.

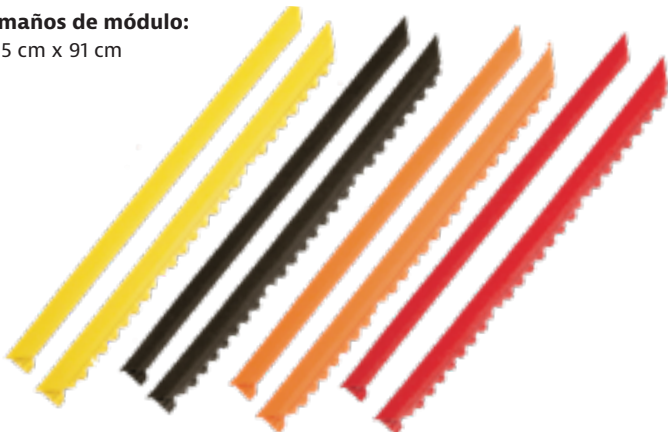
551 MD Ramp System™ Nitrile

Colores:

- Amarillo, negro, naranja, rojo

Tamaños de módulo:

- 5 cm x 91 cm



552 MD-X Ramp System™ Nitrile

Colores:

- Amarillo, negro

Tamaños de módulo:

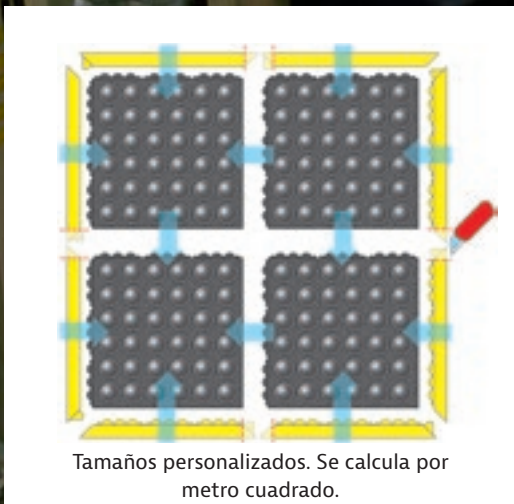
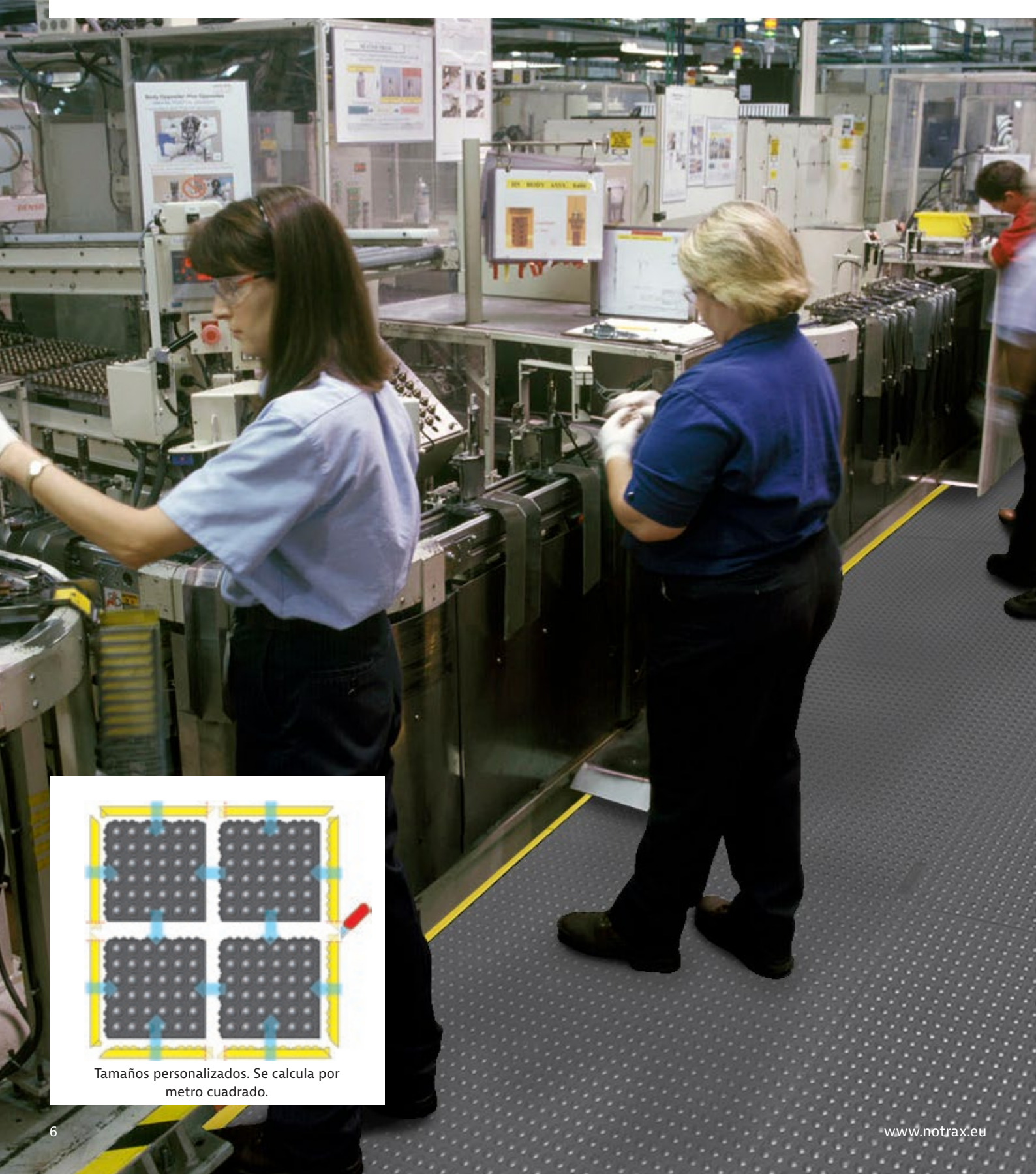
- 15 cm x 91 cm



Zonas secas - Alfombras modulares de caucho para cargas pesadas **Serie Skywalker HD™**

Losetas de caucho de gran resistencia de 91 x 91 cm, se pueden montar fácilmente para cubrir grandes áreas o puestos individuales de trabajo.

La gruesa plataforma de 13 mm de grosor proporciona beneficios ergonómicos al trabajador, con un diseño de burbuja para máximo alivio de la fatiga en entornos industriales secos.



Tamaños personalizados. Se calcula por metro cuadrado.

462G Skywalker HD™ Nitrile 5S

Usos recomendados:

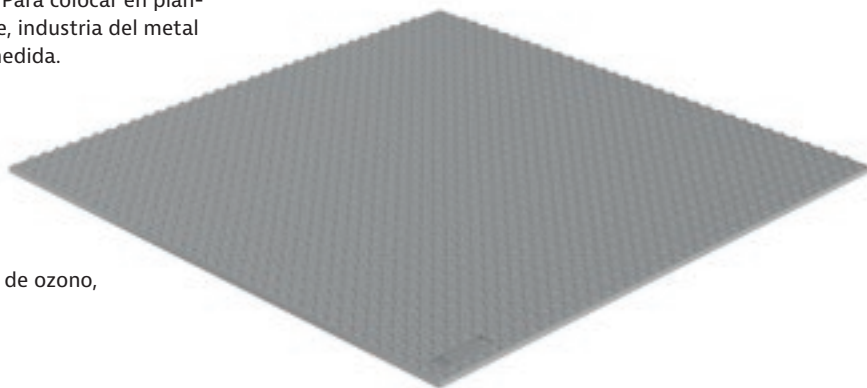
- Entornos industriales secos de condiciones rigurosas. Para colocar en plantas de fabricación, líneas de producción, y ensamblaje, industria del metal para zonas individuales y plataformas de trabajo a medida.

Especificaciones:

- Compuesto de caucho nitrilo 100 %
- Resistente a la mayoría de los aceites industriales
- Grosor general: 13 mm
- Peso: 10 kg por alfombra
- Resistencia al deslizamiento R9 según DIN 51130
- No contiene DOP, DMF, sustancias que dañen la capa de ozono, silicona o metales pesados

Tamaños de módulo:

- 91 cm x 91 cm



469 Skywalker HD Marking Line™

Línea de marcado amarilla para delimitar los bordes, pasarelas, zonas y barreras de seguridad

Especificaciones:

- Compuesto de caucho nitrilo 100 %
- Grosor general: 13 mm

Colores:

- Amarillo

Tamaños de módulo:

- 10 cm x 91 cm



461 Skywalker HD™ Safety Ramp Nitrile

Sistema de adherencia biselada para evitar tropiezos. Compatible con las alfombras modulares Skywalker HD™. Líneas de corte para esquinas de interior y exterior.

Colores:

- Amarillo, negro

Tamaños de módulo:

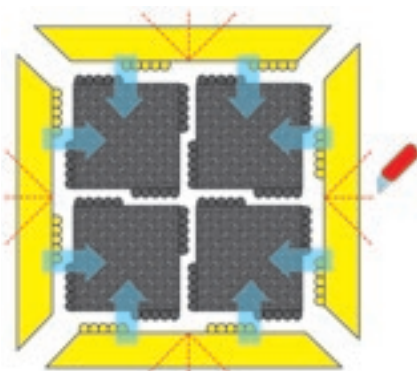
- 5 cm x 91 cm



Zonas secas - Alfombras modulares de caucho para cargas pesadas **Serie De-Flex™**

Alfombra anti-fatiga para cargas pesadas extremadamente confortable, con una placa con dibujo de diamante en relieve que proporciona una buena tracción. Puede ser fácilmente ensamblada para cubrir grandes zonas o estaciones de trabajo individuales.

Estas losetas modulares de 45 x 45 cm de caucho están diseñadas con un sistema universal de doble cierre en todos sus lados, asegurando una conexión extrafuerte sin fisuras para una rápida instalación.



Tamaños personalizados. Se calcula por metro cuadrado.

572G De-Flex™ Nitrile 5S

Usos recomendados:

- Áreas industriales secas de aplicaciones rigurosas

Especificaciones:

- Compuesto de caucho nitrilo 100 %
- Resistente a la mayoría de los aceites industriales
- Grosor general: 19 mm
- Peso: 3,3 kg por alfombra
- Resistencia al deslizamiento R10 según DIN 51130
- No contiene DOP, DMF, sustancias que dañen la capa de ozono, silicona o metales pesados

Tamaños de módulo:

- 45 x 45 cm



571 De-Flex™ Safety Ramp Nitrile

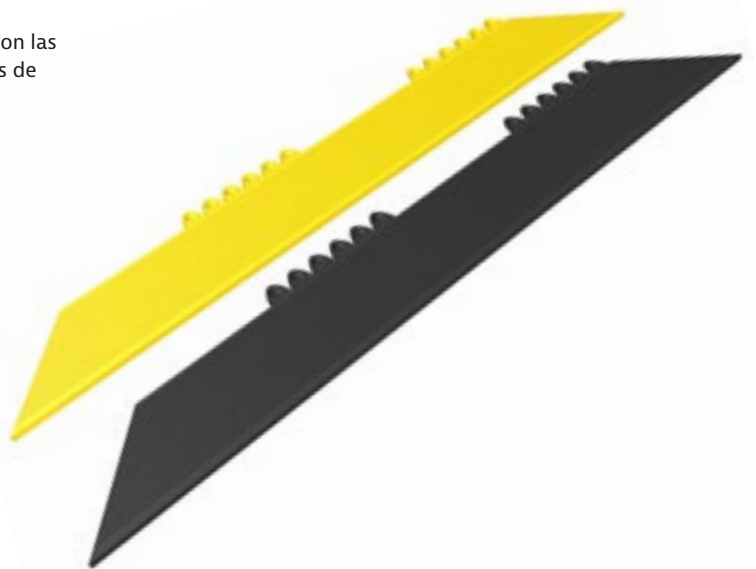
Sistema de adherencia biselada para evitar tropiezos. Compatible con las alfombras modulares Skywalker HD™. Líneas de corte para esquinas de interior y exterior.

Colores:

- Amarillo, negro

Tamaños de módulo:

- 15 cm x 91 cm



Alfombras individuales de caucho para cargas medias en áreas secas **526G Sani-Flex™**

Diseñada especialmente para laboratorios, la alfombra antifatiga Sani-Flex™ proporciona la combinación óptima de comodidad, calidad y durabilidad con una superficie antideslizante y resistencia a los aceites y grasas, así como a los productos químicos.

Por su superficie suave y bordes redondeados resulta fácil de limpiar. Los tamaños pequeños son perfectos para áreas de trabajo fijas, y las alfombras son también ligeras y fáciles de transportar.



526G Sani-Flex™ 5S

Usos recomendados:

- Para colocar en laboratorios, farmacias, clínicas, además de plantas de fabricación, líneas de montaje, zonas de picking, embalaje y almacenes logísticos, puestos de trabajo individuales.

Especificaciones:

- Superficie con una estructura rugosa antideslizante cerrada
- Fantásticas propiedades anti-desgaste gracias a su diseño único
- Compuesto 100 % de caucho de nitrilo, diseñada para durar
- Resistente a la mayoría de los aceites industriales

Colores:

- Gris

Tamaños de módulo:

- 46 x 61 cm
- 61 x 91 cm





Justrite Safety Group



Desde sus humildes inicios como una pequeña empresa familiar en 1948, el compromiso ha sido constante para ofrecer productos de calidad e innovación a nuestros clientes. Notrax® tiene plantas de fabricación en Mississippi e Illinois, Estados Unidos, y en Barendrecht, Países Bajos.

Ahora, como parte de Justrite Safety Group, nos distingue nuestra excelencia en el diseño y la fabricación de alfombras de seguridad y antifatiga para aplicaciones industriales y comerciales.

Alfombras ergonómicas, antifatiga y de seguridad

- Alfombras antifatiga
- Alfombras antideslizantes
- Alfombras para soldadura
- Esterillas descarga electroestática
- Alfombras para el sector alimentario y la hostelería
- Esterillas higiénicas

Especialidades para industria

- Switchboard Matting
- Alfombras con absorbentes
- Tapetes y alfombras de pasillo de caucho

Para descubrir nuestra completa gama de productos, visite [notrax.eu](https://www.notrax.eu)