

5S Anti-Müdigkeits- Arbeitsmatten



Was ist 5S?

5S ist eine Methode zur Organisation von Arbeitsplätzen. Das System hilft, einen Arbeitsplatz zu organisieren und durch Unordnung, fehlende Information, Duplikation, ungenutzten Raum und inkonsistente Prozesse verursachten Abfall zu reduzieren/auszuschließen. Die Methode beruht auf fünf Säulen.

Geschichte

Die 5S-Methode wurde in der Zeit nach dem Weltkrieg in Japan entwickelt. Sie wurde ursprünglich vom Gründer der Toyota Motor Corporation, Sakichi Toyoda, erfunden und sollte die Just-in-Time-Produktion (JIT) mit verbesserter Effizienz, Effektivität und Sicherheit ermöglichen.

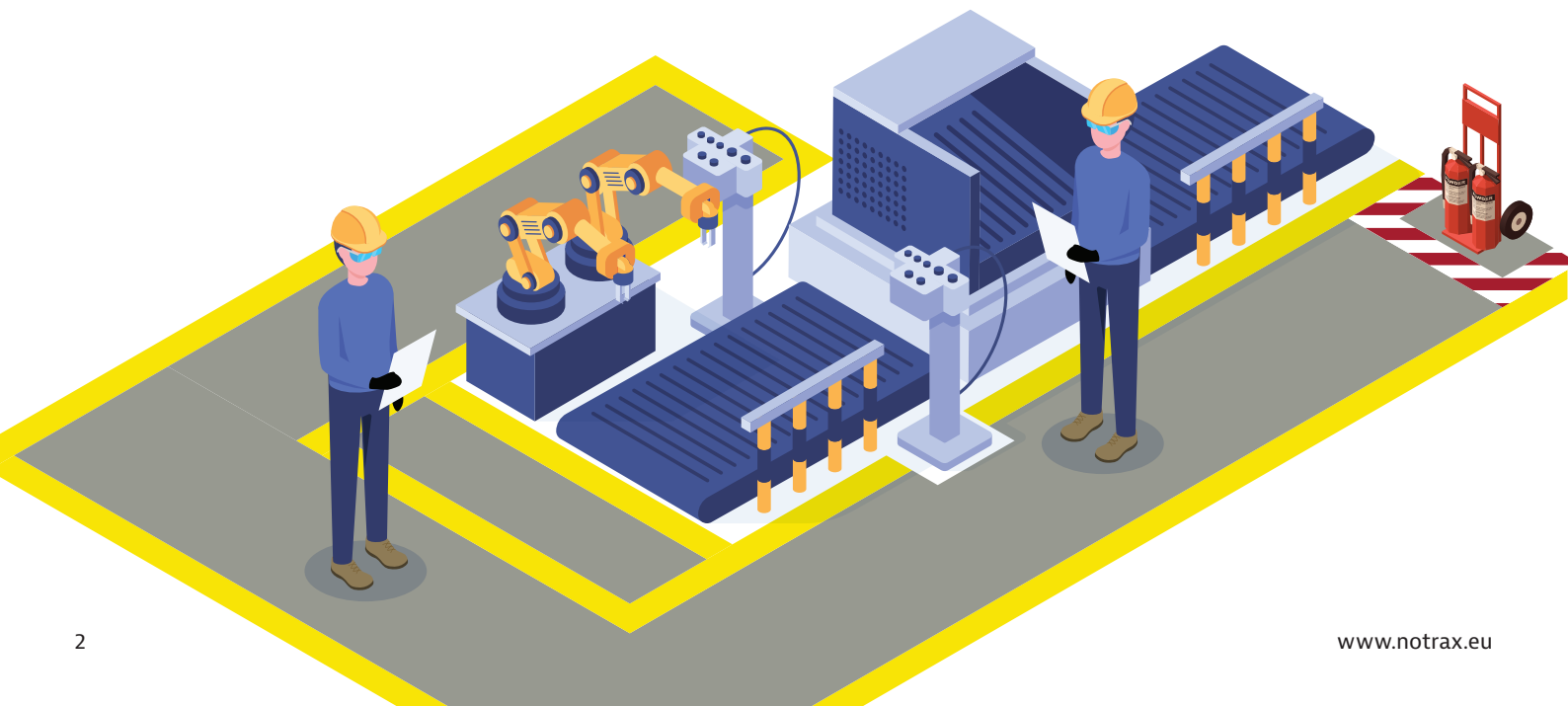
Vorteile von 5S

5S beeinflusst die Organisation von Arbeitsplätzen in vielerlei Hinsicht positiv:

Effizienz: An einem sauberen, organisierten Arbeitsplatz können Angestellte Probleme schneller identifizieren und Zeitverluste verhindern. Einzelne Arbeiter haben mehr Kontrolle über ihren Arbeitsbereich und erkennen schnell, wieviel sie von was wo brauchen. Auch visuell bleibt der Arbeitsplatz ansprechend.
Reduziert Abfall: Nur die für den Arbeitsprozess benötigten Materialien und Werkzeuge befinden sich am Arbeitsplatz, was unnötige Unordnung verhindert.



Verbessert Arbeitstempo und -qualität: Da jedes Werkzeug seinen festen Platz hat, werden tägliche Aufgaben schneller erledigt.
Sicherheit: In einem sauberen, sortierten Umfeld können Ausnahmesituationen schneller identifiziert werden, und Disziplin wird gefördert und unterstützt.
Kreiert ein angenehmes Arbeitsumfeld: Menschen fühlen sich an ihrem Arbeitsplatz wohler, sind stolz auf ihre Arbeit und machen sie sich zu eigen.



Die 5S-Säulen



Sortieren

Der erste Schritt der Umsetzung konzentriert sich darauf, überflüssige Gegenstände, die für die derzeitige Produktion nicht gebraucht werden, vom Arbeitsplatz zu entfernen.



Ordnen

Nach dem Sortieren wird ein Platz für jeden Gegenstand gesucht und der Arbeitsplatz organisiert. Hierbei sollen Gegenstände auf logische Weise geordnet werden, damit die tägliche Arbeit der Angestellten einfacher fertigzustellen ist.



Säubern

Als nächstes wird der Arbeitsplatz sorgfältig gereinigt und ordentlich gehalten. Es ist eine tägliche Aufgabe, den Arbeitsbereich aufzuräumen und deplatzierte oder fehlende Gegenstände zu identifizieren.



Vereinheitlichen

Jetzt müssen die Prozeduren und Prozesse, mit denen die Arbeitsbereiche sortiert, organisiert und gereinigt werden, kommuniziert und eingeführt werden. Diese Säule nutzt feste Zeitpläne und Checklisten, damit alle Angestellten wissen, wie und wann was gemacht werden muss.



Aufrechterhalten

Machen Sie den 5S-Prozess für Ihre Angestellten zu einer täglichen Gewohnheit und fördern und unterstützen Sie ihren aktiven Einsatz für die Realisierung der Ziele.

5S-Farbcode

Bodenmarkierungen sind eine nützliche Organisationshilfe, die für jeden Anwender des 5S-Programms hilfreich sein kann. Obwohl sie nicht obligatorisch sind, bietet 5S eine Vielzahl empfohlener Farbcodes, die in Einrichtungen rund um die Welt zum Einsatz kommen.



Hellgrau
Der Boden in Arbeitszellen.



Gelb
Fahrspuren, Gehwege, Maschinenschutz und Zonen.



Rot
Zu überarbeitende oder verschrottende Produkte.



Schwarz
Für Produktions- oder Transportgeräte.



Orange
Für Rohmaterial.



Blau
Für Materialien oder Teile, die im Produktionsprozess verwendet werden.



Grün
Für fertige Produkte oder ausgehendes Material.



Rot & Weiß
Bereiche, die aus Sicherheits- oder Regelgründen freigehalten werden müssen.



Schwarz & Weiß
Für Bereiche mit leeren Behältern.



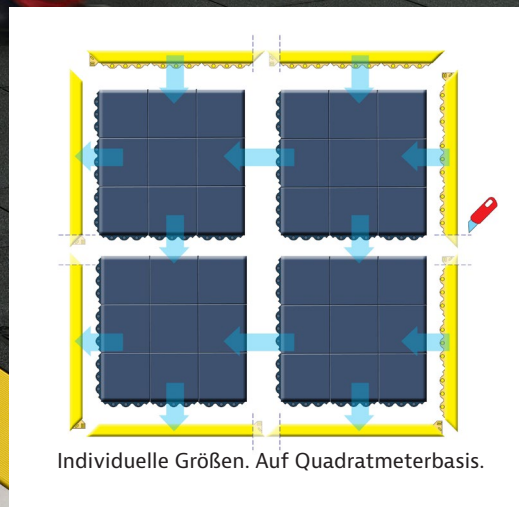
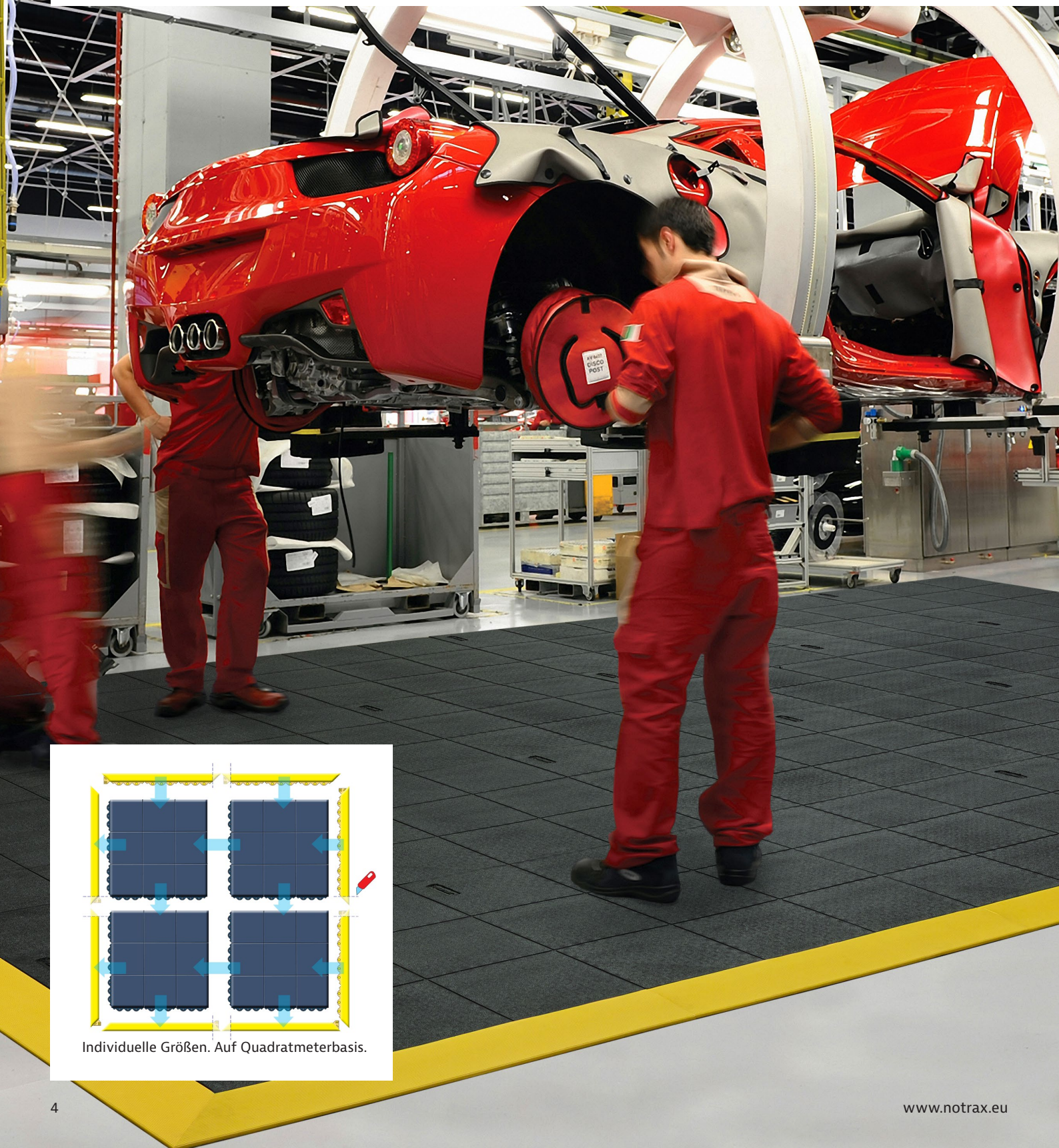
Gelb-Schwarz
Für Bereiche, in denen Gesundheits- oder Verletzungsgefahr besteht.

Trockene Bereiche – Schwere Modul-Gummimatten

Cushion Ease Solid™-Serie

Strapazierfähige, 91cm x 91cm große Gummiplatten, die für die Abdeckung großer Bereiche oder einzelner Arbeitsplätze problemlos großflächig oder zu einzelnen Inseln zusammengesetzt werden können.

Ergonomischer Vorteil durch die 19mm dicke Arbeitsplattform mit dichter Anti-Rutsch-Noppenstruktur, die in trockenen Industrieumgebungen für den optimalen Anti-Müdigkeitseffekt sorgt.



Individuelle Größen. Auf Quadratmeterbasis.

656S Cushion Ease Solid™ Nitril - 5S Grau

Empfohlene Anwendungsbereiche:

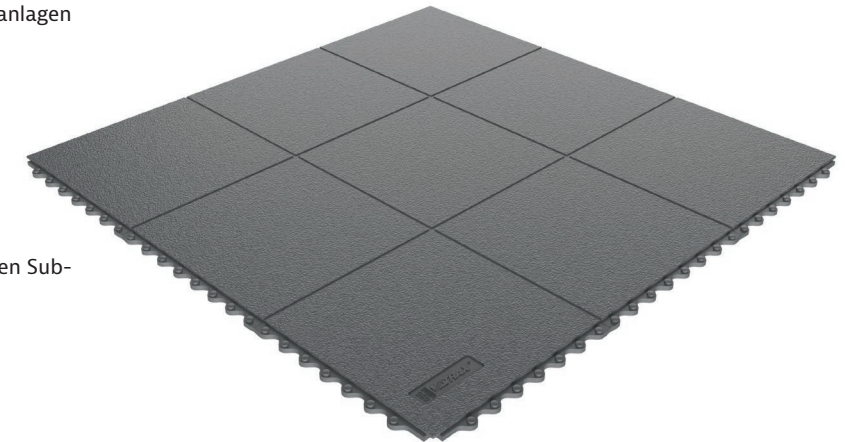
- Hohe Belastung – trockene Industrieumfelder in Fertigungsanlagen sowie Produktions- und Montagestraßen

Technische Daten:

- 100% Nitril-Gummimischung
- Beständigkeit gegen die meisten Industrieöle
- Gesamtdicke: 19mm
- Gewicht: 12,7kg pro Matte
- Rutschfestigkeitsbewertung R9 laut DIN 51130
- Frei von DOP, frei von DMF, frei von ozonschichtschädigenden Substanzen, frei von Silikon und Schwermetallen

Liefergrößen:

- 91cm x 91cm



569 Cushion Ease Solid™ Nitril-Markierungslinie

Sicherheitsmarkierungen zur Abgrenzung von Arealen, Gehwegen, Zonen und Sicherheitsbarrieren

Technische Daten:

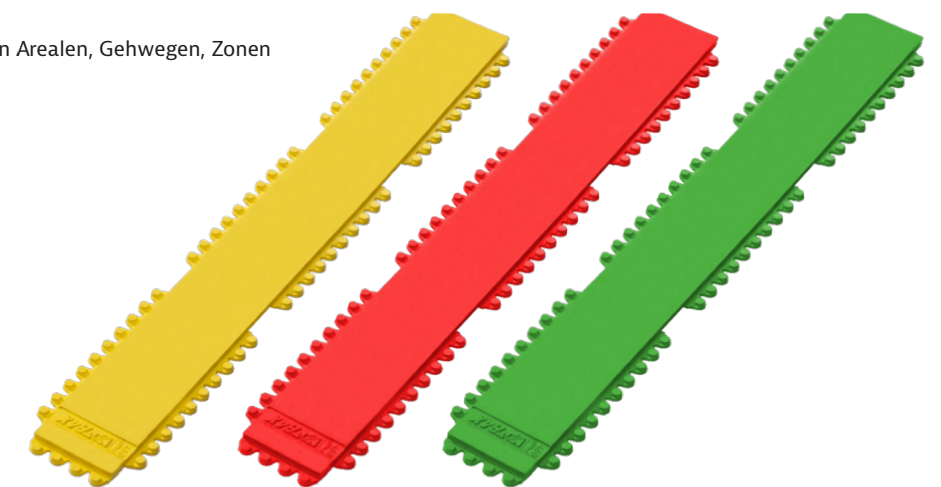
- 100% Nitril-Gummimischung
- Gesamtdicke: 19 mm

Farben:

- Gelb
- Rot, Grün auf Anfrage erhältlich

Liefergrößen:

- 10cm x 91cm
- 10cm x 10cm



Angeschrägtes Sicherheitsrampensystem, das Stolpern verhindert. Mit den Cushion Ease™-Modulmatten und Safety Stance™-Matten kompatibel. Trennlinien für innere und äußere Ecken.

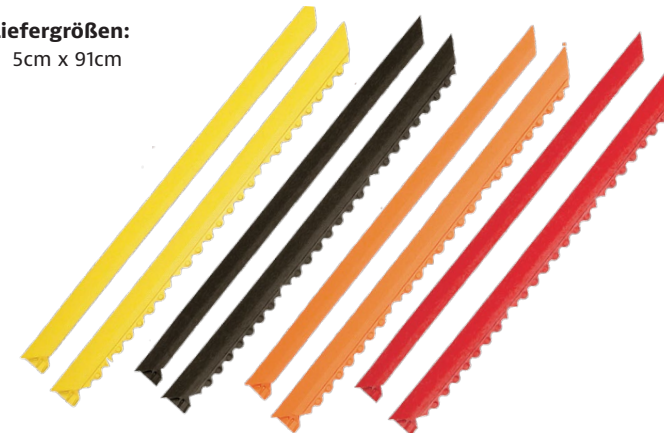
551 MD Ramp System™ Nitril

Farben:

- Gelb, Schwarz, Orange, Rot

Liefergrößen:

- 5cm x 91cm



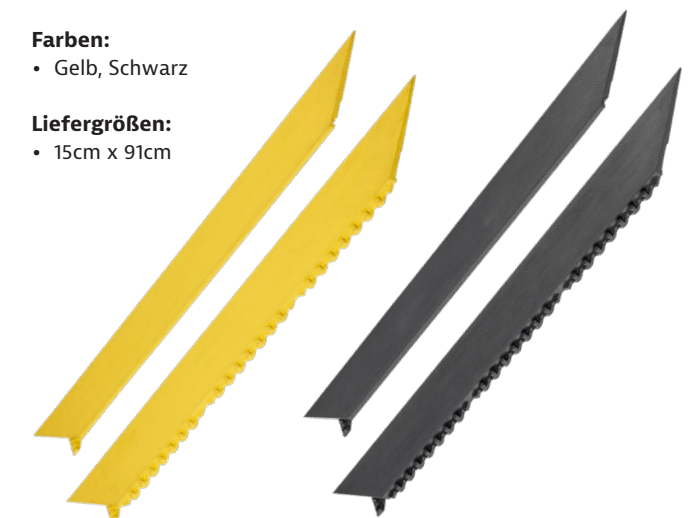
552 MD Ramp System™ Nitril

Farben:

- Gelb, Schwarz

Liefergrößen:

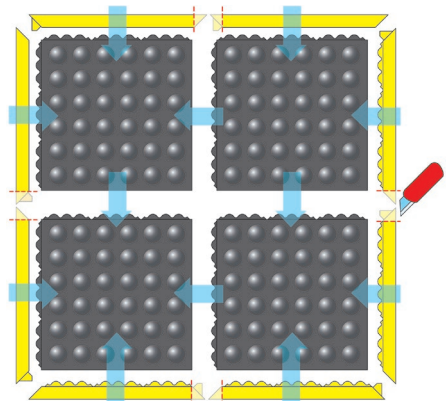
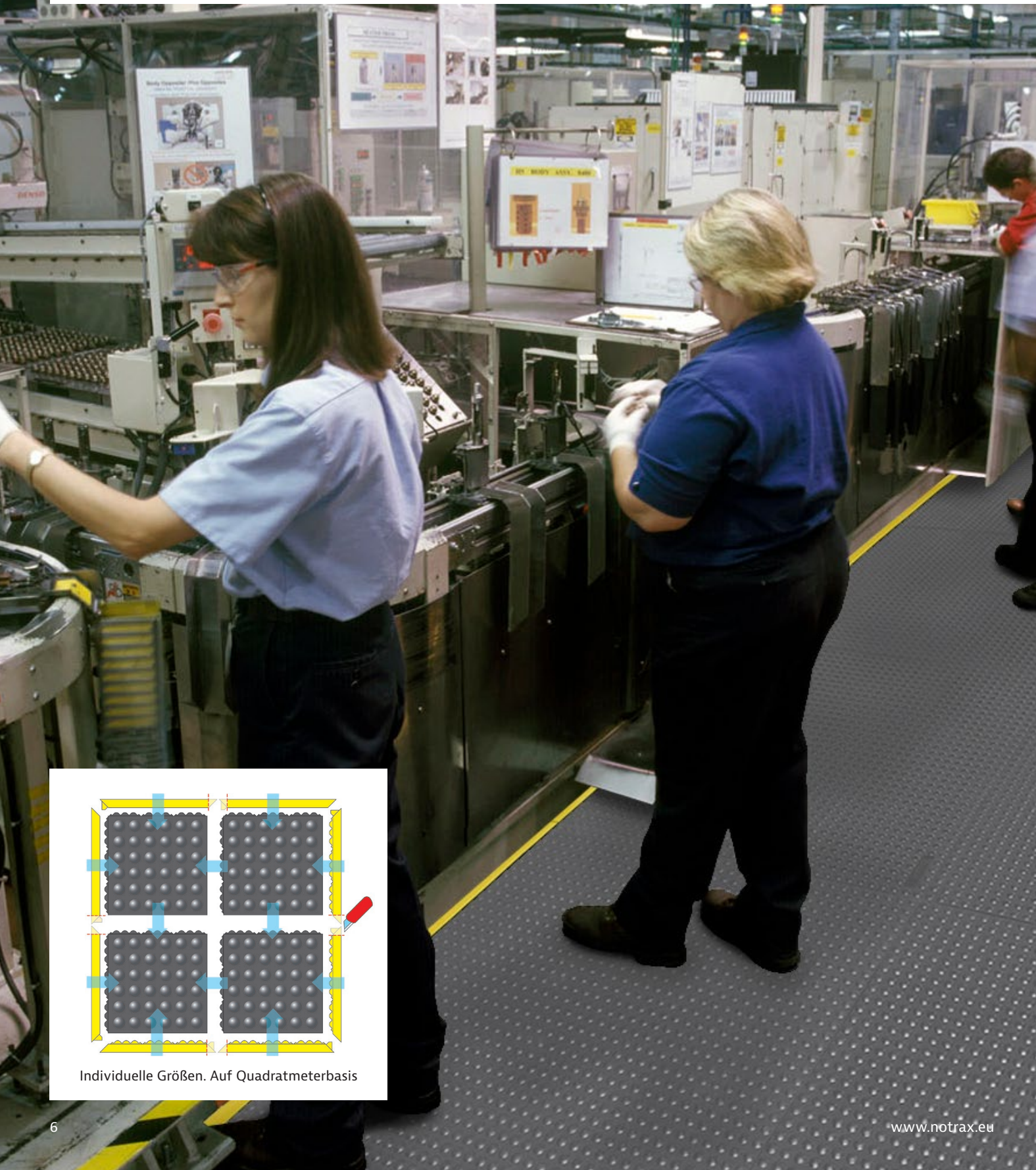
- 15cm x 91cm



Trockene Bereiche – Schwere Modul-Gummimatten Skywalker HD™-Serie

Strapazierfähige, 91cm x 91cm große Gummiplatten, die für die Abdeckung großer Bereiche oder einzelner Arbeitsplätze einfach zusammengesetzt werden können.

Ergonomischer Vorteil durch die 13mm dicke Arbeitsplattform mit Blasenstruktur, die Erschöpfung in Industrieumgebungen effektiv vorbeugt.



Individuelle Größen. Auf Quadratmeterbasis

462 Skywalker HD™ Nitril - 5S Grau

Empfohlene Anwendungsbereiche:

- Hohe Belastung – trockene Industrieumfelder. Für den Einsatz in Fertigungsanlagen, Produktions- und Montagestraßen, der Metallverarbeitung, Fabrikation, individuellen Arbeitsbereichen und maßgefertigten Arbeitsplattformen.

Technische Daten:

- 100% Nitril-Gummimischung
- Beständigkeit gegen die meisten Industrieöle
- Gesamtdicke: 13mm
- Gewicht: 10kg pro Matte
- Rutschfestigkeitsbewertung R9 laut DIN 51130
- Frei von DOP, frei von DMF, frei von ozonschichtschädigenden Substanzen, frei von Silikon und Schwermetallen

Liefergrößen:

- 91cm x 91cm

Wear Resistance



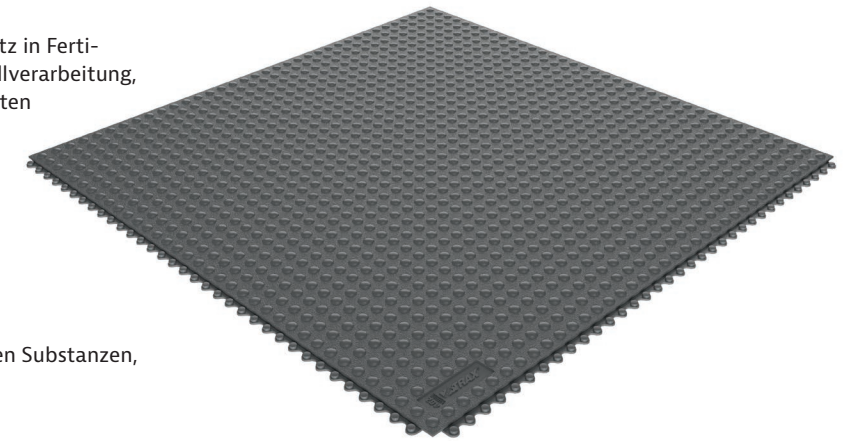
Slip Resistance



Anti-fatigue



Good Better Best



469 Skywalker HD Markierungslinie™

Gelbe Markierungslinie zur Abgrenzung von Arealen, Gehwegen, Zonen und Sicherheitsbarrieren

Technische Daten:

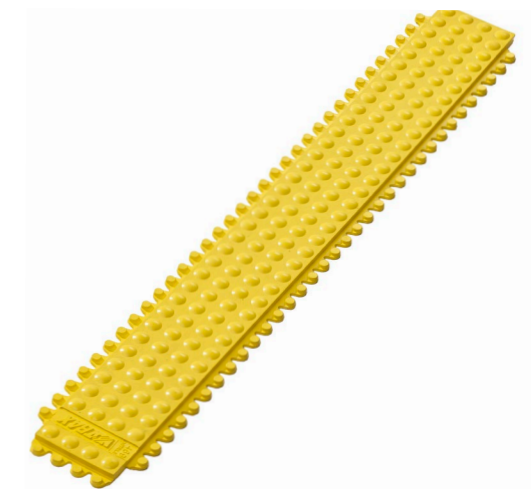
- 100% Nitril-Gummimischung
- Gesamtdicke: 13mm

Farben:

- Gelb

Liefergrößen:

- 10cm x 91cm



461 Skywalker HD™ Sicherheitsrampe Nitril

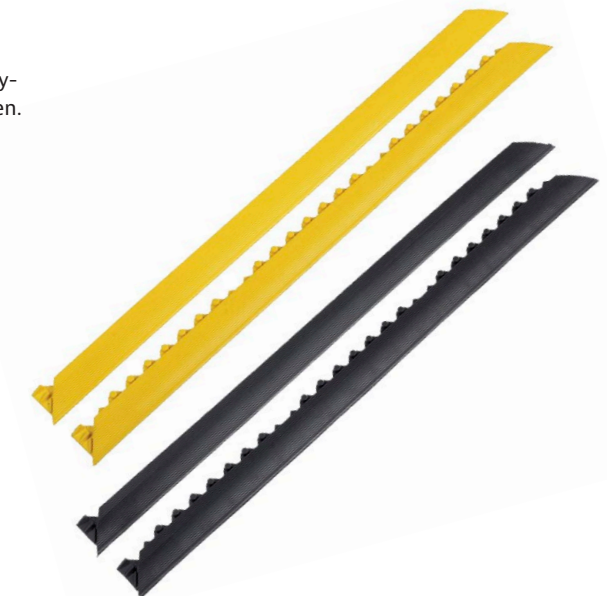
Angeschrägtes Sicherheitsrampensystem, das Stolpern verhindert. Mit den Skywalker HD™-Modulmatten kompatibel. Trennlinien für innere und äußere Ecken.

Farben:

- Gelb, Schwarz

Liefergrößen:

- 5cm x 91cm



Trockene Bereiche – Schwere Modul-Gummimatten

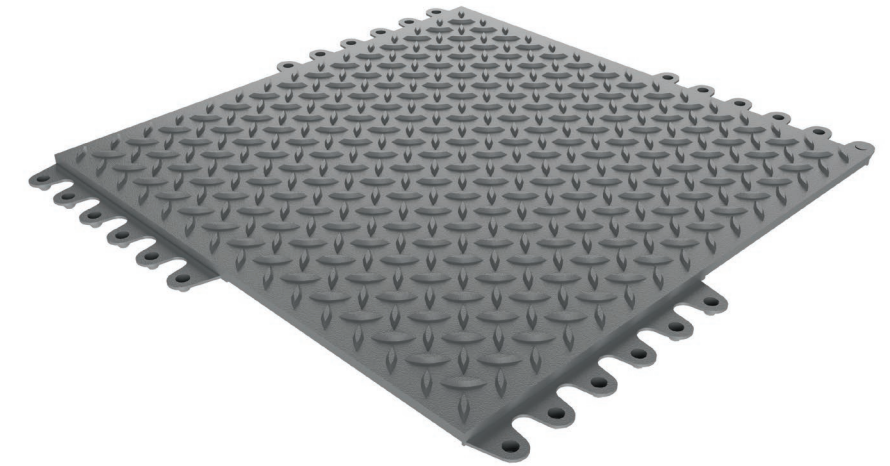
De-Flex™-Serie

Extrem bequemes, strapazierfähiges Anti-Müdigkeits-Mattensystem mit der bekannten, diamantförmigen Haftoberfläche, das für die Abdeckung großer Bereiche oder einzelner Arbeitsplätze einfach zusammengesetzt werden kann.

Diese 45cm x 45cm großen Modul-Gummiplatten sind an den Seiten mit einem universellen Doppel-Verschlussystem ausgestattet, das ein besonders stabiles, nahtloses Zusammensetzen und eine einfache Installation garantiert.



Individuelle Größen. Auf Quadratmeterbasis.



Nitril - 5S Grau

Empfohlene Anwendungsbereiche:

- Hohe Belastung – trockene Industrieumfeld

Technische Daten:

- 100% Nitril-Gummimischung
- Beständigkeit gegen die meisten Industrieö
- Gesamtdicke: 19mm
- Gewicht: 3,3kg pro Matte
- Rutschfestigkeitsbewertung R10 laut DIN 51130
- Frei von DOP, frei von DMF, frei von ozonschichtschädigenden Substanzen, frei von Silikon und Schwermetallen

Liefergrößen:

- 45cm x 45cm



571 De-Flex™ Sicherheitsrampe Nitril

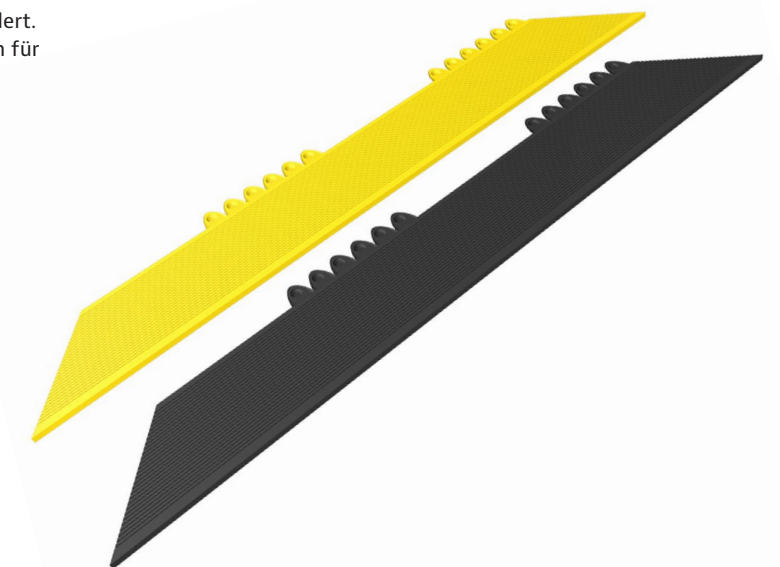
- Angeschrägtes Sicherheitsrampensystem, das Stolpern verhindert. Mit den Skywalker HD™-Modulmatten kompatibel. Trennlinien für innere und äußere Ecken.

Farben:

- Gelb, Schwarz

Liefergrößen:

- 15cm x 91cm



Trockene Bereiche - Mittelschwere Einzel-Gummimatten 526G Sani-Flex™

Die Anti-Müdigkeitsmatten der Serie Sani-Flex™ wurden speziell für die Laborindustrie entworfen und bieten die ideale Kombination aus Bequemlichkeit, Anti-Rutsch-Oberfläche, Qualität und Strapazierfähigkeit sowie Beständigkeit gegen Öl/Fett und Chemikalien.

Durch ihre glatte Oberfläche und abgerundeten Ecken sind sie leicht zu reinigen. Ihre kleine Größe macht sie perfekt für den Einsatz an einzelnen Arbeitsstationen, und durch ihr geringes Gewicht sind sie einfach zu installieren.



526G Sani-Flex™ 5S Grau

Empfohlene Anwendungsbereiche:

- Für den Einsatz in Laboren, Apotheken und Kliniken sowie in Fertigungsanlagen, Montagestraßen, der Kommissionierung und Verpackung, in Logistikzentren und an einzelnen Arbeitsstationen.

Technische Daten:

- Rutschfeste Oberfläche mit dichter Gitterstruktur
- Hervorragende Anti-Müdigkeitseigenschaften durch das einzigartig Unterseiten-Design
- 100% langlebige, strapazierfähige Nitril-Gummimischung
- Beständigkeit gegen die meisten Industrieöle

Farben:

- Grau

Liefergrößen:

- 46cm x 61cm
- 61cm x 91cm

Wear Resistance



Slip Resistance



Anti-fatigue



Good Better Best





Justrite Safety Group



Seit unseren bescheidenen Anfängen als kleines Familienunternehmen im Jahr 1948 ist es unser Ziel, hochqualitative Produkte herzustellen und immer neue, innovative Wege zu finden, unsere Kunden zu unterstützen. Notrax® betreibt Fertigungsanlagen in Mississippi und Illinois in den USA sowie in Barendrecht in den Niederlanden.

Heute, als Mitglied der Justrite Safety Group, sind wir Spezialisten für das Design und die Herstellung von Anti-Müdigkeitsmatten und Sicherheitsmatten für industrielle und kommerzielle Anwendungsbereiche.

Ergonomische, Anti-Müdigkeits- & Sicherheitsmatten

- Anti-Müdigkeitsmatten
- Rutschfeste Matten
- Schweißmatten
- Elektrostatische Entladungsmatten
- Matten für Lebensmittelindustrie und Gastronomie
- Hygienematten

Industriespezifische Produkte

- Schaltschrank-Matten
- Matten mit Sorptionsmittel
- Gummiläufer und -auflagen

Besuchen Sie uns auf [notrax.eu](https://www.notrax.eu), um mehr über unsere Produktpalette zu erfahren.