

Tapis à usage professionnel

Tapis antifatigue 5S pour poste de travail



La méthodologie 5S

La « 5S » est la méthodologie utilisée pour faciliter l'organisation du poste de travail. Ce système permet de conserver un poste de travail organisé et de réduire/éliminer les déchets créés par le désordre, le manque d'informations, la duplication, l'espace sous-utilisé et l'incohérence des processus. La méthodologie repose sur cinq piliers.

Histoire

L'histoire de la méthodologie 5S remonte au Japon d'après-guerre. Développée initialement par le fondateur de Toyota Motor Corporation, Sakichi Toyoda, la méthodologie « 5S » a été conçue pour la production juste-à-temps (JIT) tout en améliorant l'efficacité et la sécurité.

Avantages de la 5S

Les avantages de la 5S sont variés dans l'organisation d'un poste de travail :

- **Efficacité** : Il s'agit d'un poste de travail propre et organisé, qui permet aux employés d'identifier les problèmes plus rapidement et d'éviter les pertes de temps. Les individus maîtrisent mieux leurs espaces de travail en identifiant les besoins ou les quantités et en entretenant l'aspect visuel.
- **Réduction des déchets** : Seuls les matériaux et les outils nécessaires utilisés dans le processus sont disponibles sur le poste de travail, ce qui permet d'éviter tout désordre inutile.
- **Amélioration de la vitesse et de la qualité du travail** : avec chaque outil dans un endroit défini, les tâches quotidiennes des employés sont exécutées plus rapidement.
- **Sécurité** : Lorsqu'un environnement est propre et bien identifié, il est possible de repérer plus rapidement les situations anormales. Cela favorise et maintient la discipline.
- **Création d'un environnement de travail agréable** : Les employés sont plus satisfaits de leurs postes de travail. Ils sont fiers et se sentent responsables des résultats.



Les piliers du 5S



Tri (Sort)

La première étape du processus de mise en œuvre est axée sur l'élimination des articles superflus du poste de travail qui ne sont pas nécessaires pour les opérations de production actuelles.



Mise en ordre (Set In Order)

Une fois l'étape de tri terminée, il est temps d'organiser et d'attribuer un emplacement à chaque article. L'étape de mise en ordre est axée sur l'organisation des articles de façon logique afin de faciliter l'exécution de la charge de travail quotidienne des employés.



Éclat (Shine)

L'étape suivante du processus concerne un nettoyage minutieux et une organisation du poste de travail. Il s'agit de bien ranger le poste de travail quotidiennement et d'identifier les articles qui ne sont pas à leur place ou qui sont manquants.



Standardisation (Standardize)

Il est temps d'organiser et de communiquer les procédures pour le tri, l'organisation et le nettoyage du poste de travail. Ce pilier comporte un ensemble de plannings et de listes de contrôle, qui peuvent être facilement respectés afin que tous les employés sachent ce qui doit être fait, quand et comment.



Entretien (Sustain)

Transformez le processus 5S en une habitude quotidienne pour vos employés, qui le maintiendront et le renforceront. Implication dans la réalisation des objectifs.

Code de couleurs 5S

Le marquage au sol est un outil organisationnel utile qui peut s'avérer précieux pour ceux qui élaborent un programme 5S simple. Bien qu'elle ne soit pas obligatoire, la 5S offre diverses normes de couleurs recommandées, qui sont utilisées dans les installations du monde entier.



Gris clair

Sol à l'intérieur des cellules de travail.



Jaune

Voies de circulation, passages, protections des machines et zones.



Rouge

Produits à retravailler ou à utiliser comme déchet.



Noir

Pour les équipements de production ou de manutention des matériaux.



Orange

Pour les matières premières.



Bleu

Pour les matériaux et composants utilisés dans le processus de production.



Vert

Pour les produits finis ou les matériaux sortants.



Rouge et blanc

Zones qui doivent rester dégagées pour des raisons de sécurité ou de conformité.



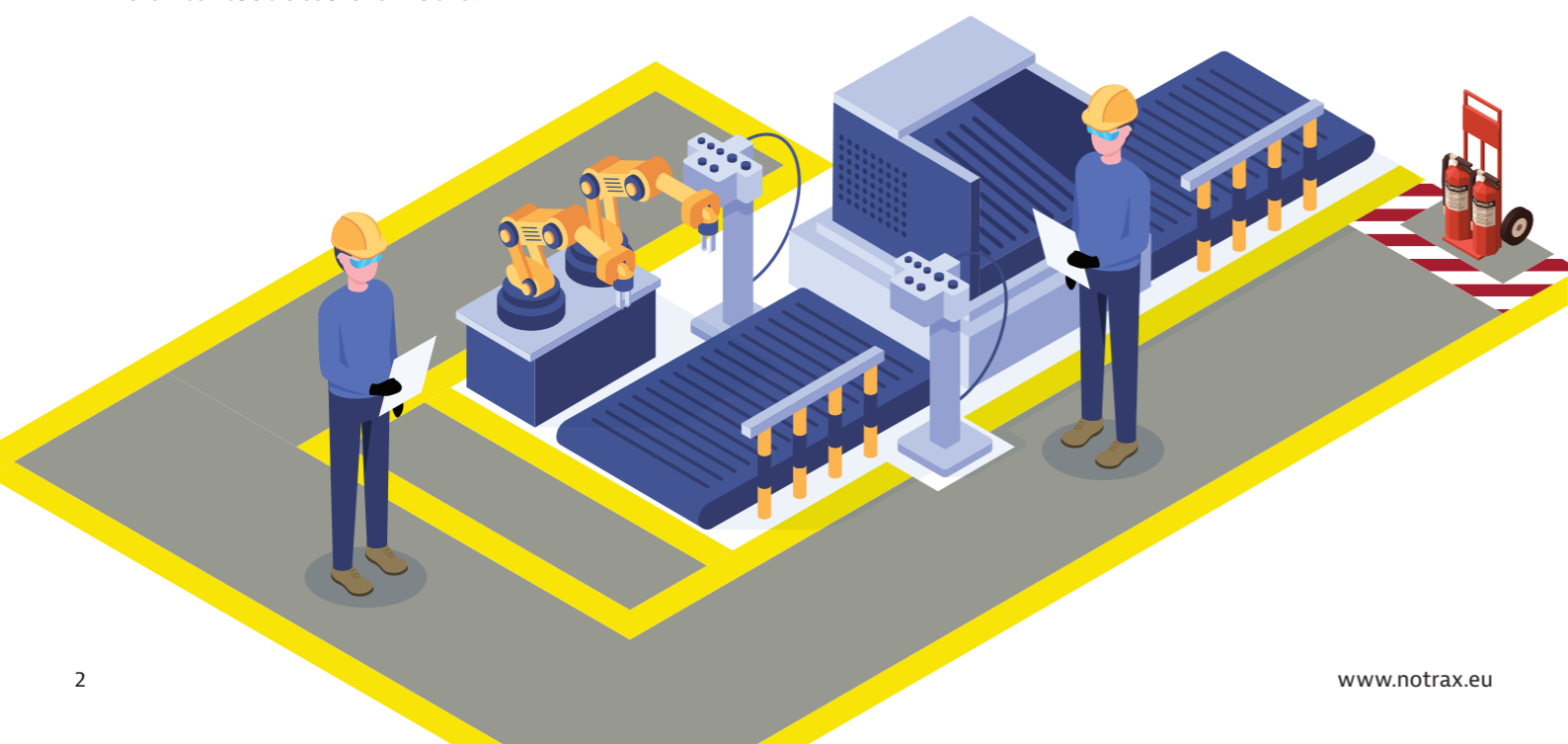
Noir et blanc

Pour les zones de stockage des conteneurs vides.



Noir et jaune

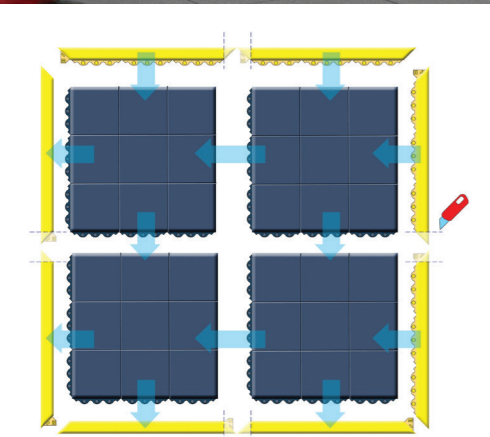
Pour des zones où les employés pourraient être exposés à des risques pour la santé et des risques physiques.



Milieux industriels secs - Très intense - Tapis caoutchouc modulaire Série Cushion Ease Solid™

Dalles en caoutchouc ultra résistant de 91 cm x 91 cm pouvant être facilement assemblées pour couvrir de grandes zones ou pour équiper des postes de travail individuels, de mur-à-mur ou en îlots.

Confort ergonomique pour les employés grâce à son épaisseur de 19 mm et sa surface antidérapante granuleuse pleine pour un confort antifatigue maximum dans les milieux industriels secs.



Dimensions sur mesure. Calcul au mètre carré.

656S Cushion Ease Solid™ Nitrile - 5S Grey

Applications recommandées:

- Usage très intense - milieux industriels sec dans des usines, des lignes de fabrication et d'assemblage

Spécifications:

- Composé de caoutchouc 100% nitrile
- Résistant à la plupart des huiles industrielles
- Épaisseur totale : 19 mm
- Poids : 12,7 kg par tapis
- Classification antidérapante R9 conformément à la norme DIN51130
- Absence totale de produits nocifs et toxiques tel que le DOP, le DMF, de produits nocifs pour la couche d'ozone, de silicone et de métaux lourds chemins d'accès,

Dimensions standards:

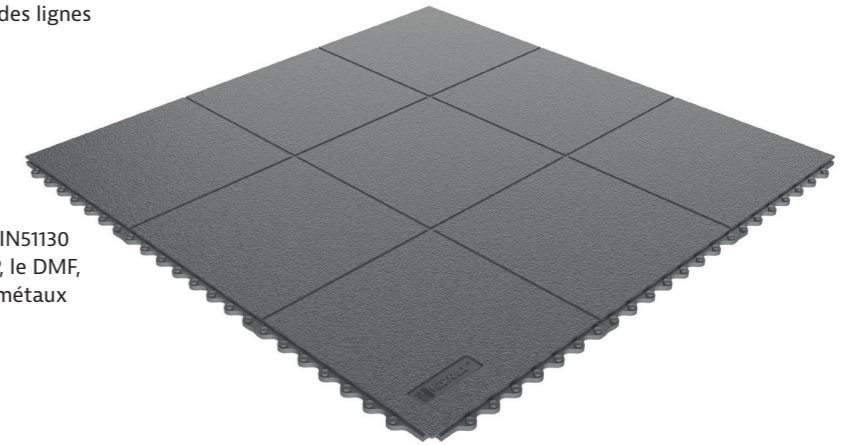
- 91 cm x 91 cm

Wear Resistance

Slip Resistance

Anti-fatigue

Good Better Best



569 Cushion Ease Solid™ Nitrile Marking Line

Marquages de sécurité pour des bordures, des passages, des zones et des barrières de sécurité.

Spécifications:

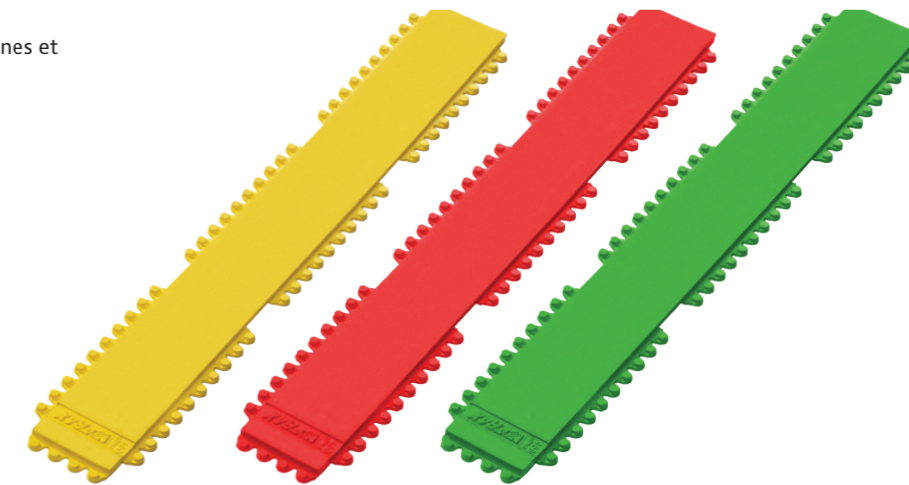
- Composé de caoutchouc 100% nitrile
- Épaisseur totale : 19 mm

Coloris:

- Jaune
- Rouge, Vert Disponible sur demande

Dimensions standards:

- 10 cm x 91 cm
- 10 cm x 10 cm



Système de rampe de sécurité à bordures pour éviter les trébuchements. Compatible avec les tapis modulaires Cushion Ease™ et les tapis Safety Stance™. Lignes de coupe permettant des angles internes et externes.

551 MD Ramp System™ Nitrile

Coloris:

- Jaune, Noir, Orange, Rouge

Dimensions standards:

- 5 cm x 91 cm



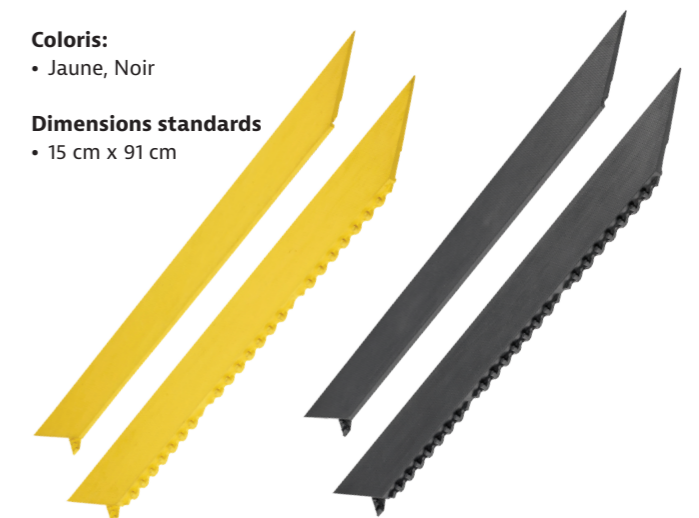
552 MD Ramp System™ Nitrile

Coloris:

- Jaune, Noir

Dimensions standards:

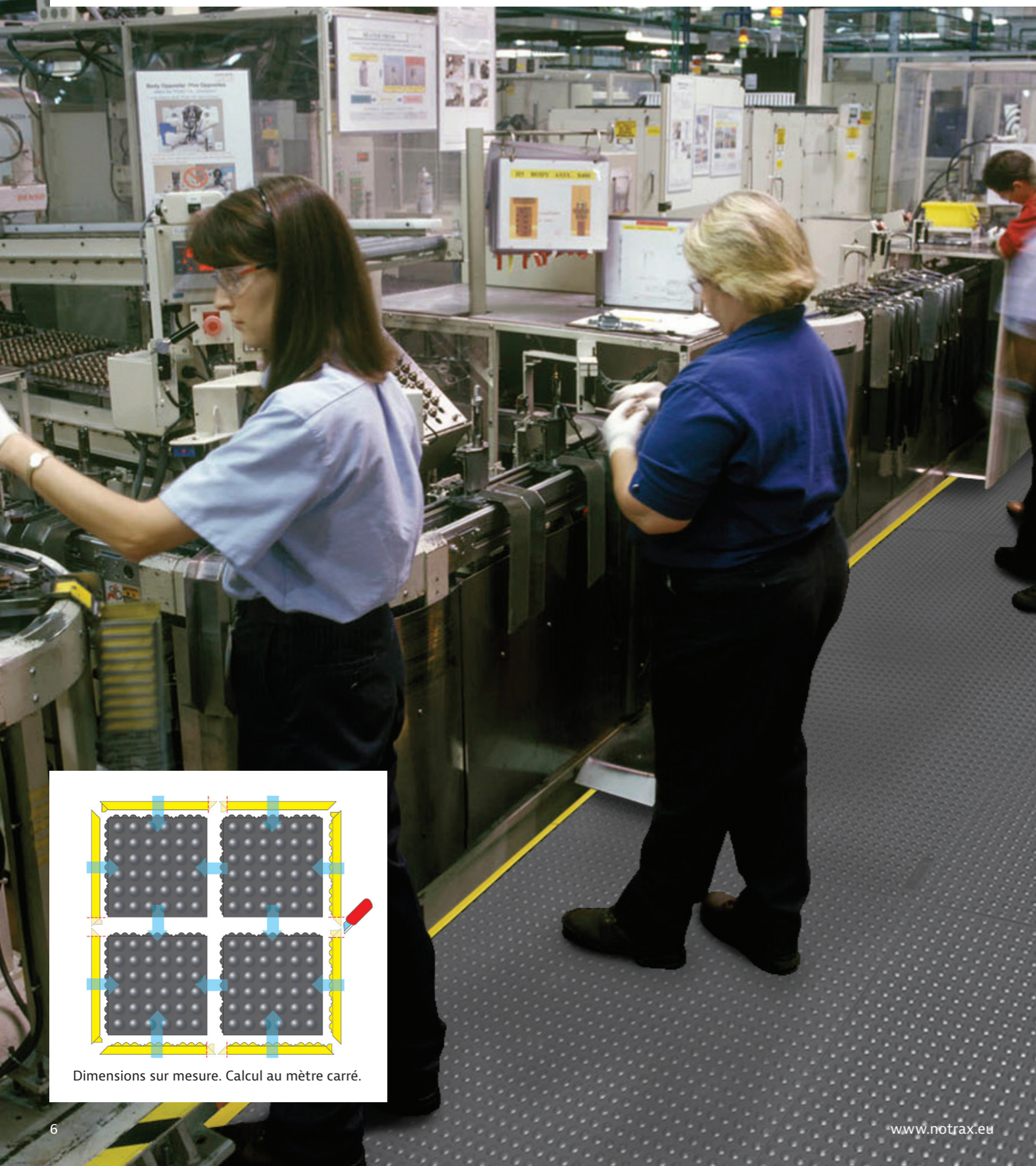
- 15 cm x 91 cm



Milieus industriels secs - Très intense - Tapis caoutchouc modulaire Série Skywalker HD™

Dalles de caoutchouc ultra résistant de 91 cm x 91 cm pouvant être facilement assemblées pour couvrir de larges zones ou créer des postes de travail individuels.

Confort ergonomique pour les employés grâce à son épaisseur de 13 mm avec une surface à bulle pour un confort antifatigue maximum dans un environnement industriel sec.



462 Skywalker HD™ Nitrile - 5S Grey

Applications recommandées:

- Usage très intense - Environnement industriel sec. Pour installation dans les usines de fabrication, lignes de production, lignes d'assemblage, machines CNC, travail de métaux, pour postes individuels et plateformes de travail sur mesure.

Spécifications:

- Composé de caoutchouc 100% nitrile
- Résistant à la plupart des huiles industrielles
- Épaisseur totale : 13 mm
- Poids : 10 kg par tapis
- Classification antidérapante R9 conformément à la norme DIN51130
- Absence totale de produits nocifs et toxiques tel que le DOP, le DMF, de produits nocifs pour la couche d'ozone, de silicone et de métaux lourds chemins d'accès,

Dimensions standards:

- 91 cm x 91 cm

Wear Resistance



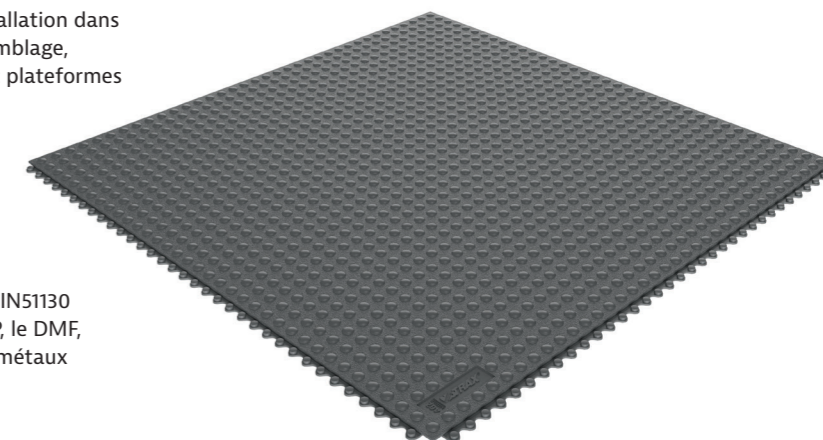
Slip Resistance



Anti-fatigue



Good Better Best



469 Skywalker HD Marking Line™

Ligne de marquage jaune pour les bordures, les passages, les zones ou les barrières de sécurité.

Spécifications:

- Composé de caoutchouc 100% nitrile
- Épaisseur totale : 13 mm

Coloris:

- Jaune

Dimensions standards:

- 10 cm x 91 cm



461 Skywalker HD™ Safety Ramp Nitrile

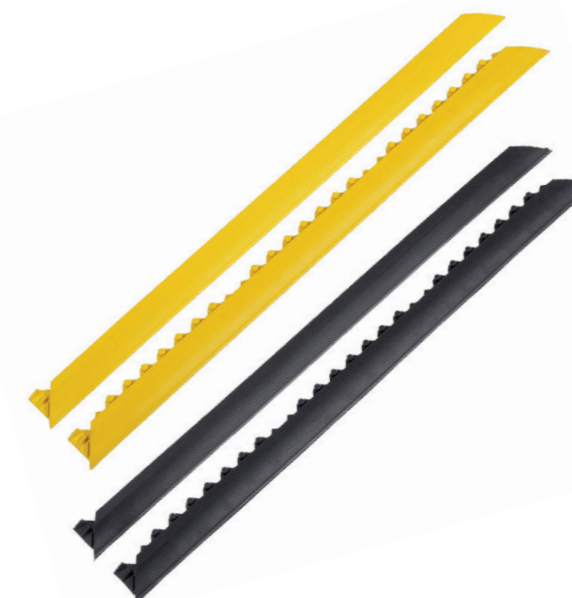
Système de rampe de sécurité à bordures pour éviter les trébuchements. Compatible avec les tapis modulaires Skywalker HD™. Lignes de coupe permettant des angles internes et externes.

Coloris:

- Jaune, Noir

Dimensions standards:

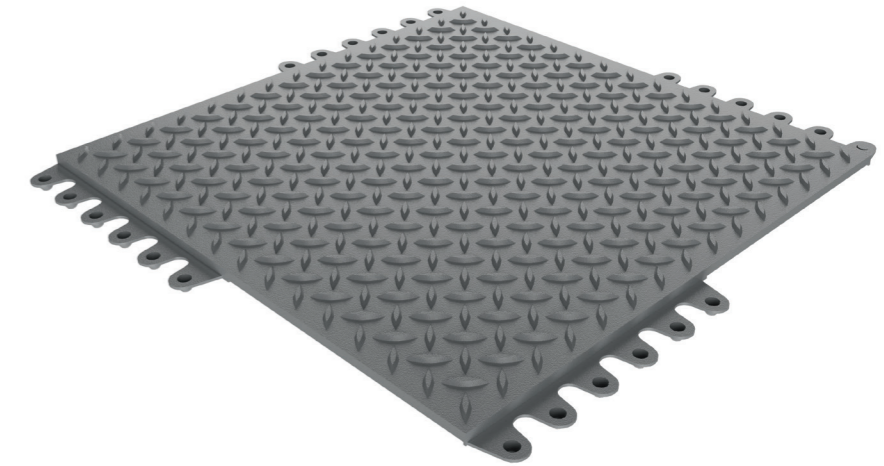
- 5 cm x 91 cm



Milieus industriels secs - Très intense - Tapis caoutchouc modulaire De-Flex™ Series

Système de tapis antifatigue pour usage intense extrêmement confortable, avec surface en tôle de diamant, facilement assemblable pour couvrir de grandes surfaces ou créer des postes individuels.

Ces dalles modulables de 45 cm x 45 cm en caoutchouc ont été conçues avec un double système de connexion universel sur les 4 côtés pour assurer une connexion robuste, parfaite et facile à installer.



Nitrile - 5S Grey

Applications recommandées:

- Très intense - Milieux industriels secs

Specifications:

- Composé de caoutchouc 100% nitrile
- Résistant à la plupart des huiles industrielles
- Épaisseur totale : 19 mm
- Poids : 3,3 kg par tapis
- Classification antidérapante R9 conformément à la norme DIN51130
- Absence totale de produits nocifs et toxiques tel que le DOP, le DMF, de produits nocifs pour la couche d'ozone, de silicone et de métaux lourds chemins d'accès,

Dimensions standards:

- 45 cm x 45 cm



571 De-Flex™ Safety Ramp Nitrile

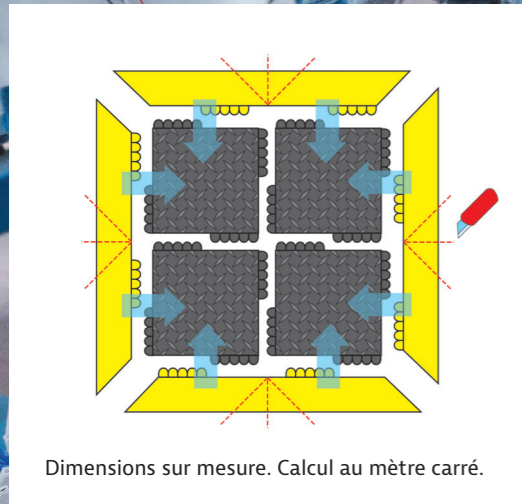
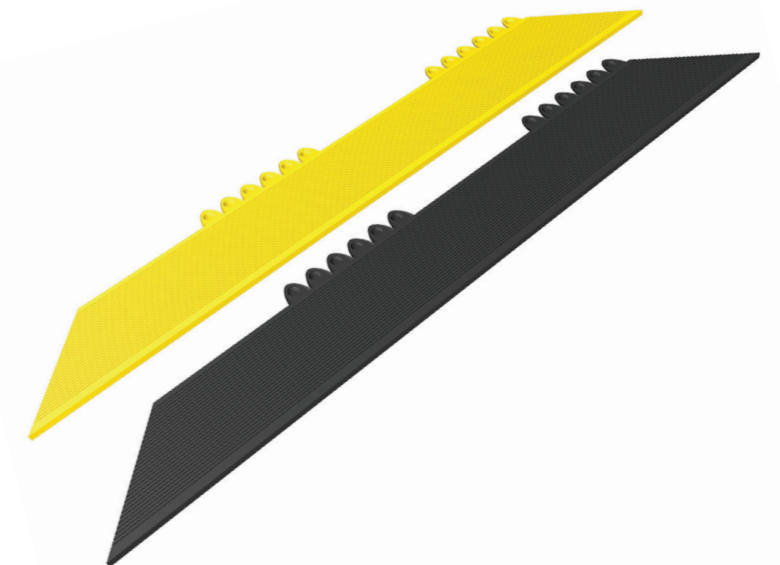
Système de rampe de sécurité à bordures pour éviter les trébuchements. Compatible avec les tapis modulaires De-Flex™. Lignes de coupe permettant des angles internes et externes.

Coloris:

- Jaune, Noir

Dimensions standards:

- 15 cm x 91 cm



Dimensions sur mesure. Calcul au mètre carré.

Milieux secs - Tapis en caoutchouc à usage intense 526G Sani-Flex™

Le tapis antifatigue Sani-Flex™ a été spécialement conçu pour l'industrie agro-alimentaire et combine d'une façon optimale le confort avec une surface antidérapante, la qualité et la durabilité, ainsi qu'une résistance aux huiles et aux graisses.

Grace à sa surface lisse et ses bords arrondis, le tapis est facile à nettoyer. Les petites dimensions sont parfaitement adaptées pour des postes de travail stationnaires. Léger, il est facile à manipuler.



526G Sani-Flex™ 5S Grey

Applications recommandées:

- Pour utilisation aux postes de travail individuels dans des laboratoires de pharmacies, des cliniques ainsi que dans des zones de production des lignes d'assemblage, préparation et emballage et des entrepôts logistiques

Spécifications:

- Surface pleine avec une texture rugueuse antidérapante
- Caractéristiques antifatigue exceptionnelles grâce au design unique du dessous du tapis
- Composition en caoutchouc 100% naturel, conçu pour une longue durée de vie
- Résistant à la plupart des huiles industrielles

Coloris:

- Gris

Dimensions standards:

- 46 cm x 61 cm
- 61 cm x 91 cm

Wear Resistance



Slip Resistance



Anti-fatigue



Good Better Best





Justrite Safety Group



Depuis ses humbles débuts comme petite entreprise familiale en 1948, notre engagement a été de fabriquer des produits de qualité et de continuer à chercher des façons innovatrices de servir nos clients. Notrax® exploite des sites de production dans le Mississippi et l'Illinois aux États-Unis et à Barendrecht aux Pays-Bas. A ce jour, en tant que membre du groupe Justrite Safety, nous excellons dans la conception et la fabrication de tapis antifatique et de sécurité pour des applications industrielles et commerciales.

Tapis ergonomique, antifatique et de sécurité

- Tapis antifatique
- Tapis antidérapants
- Tapis de soudage
- Tapis à décharge électrostatique
- Tapis pour l'industrie alimentaire et les services de restauration
- Tapis hygiéniques

Spécialités industrielles

- Tapis de protection électrique
- Tapis avec absorbants
- Feuilles de caoutchouc

Pour en savoir plus sur notre gamme complète de produits, visitez [notrax.eu](https://www.notrax.eu)