



| Bidons de sécurité pour déchets HPLC

Les conteneurs de traitement des déchets HPLC de Justrite constituent l'unique solution approuvée FM sur le marché pour ceux qui souhaitent contrôler les fumées créées par les processus HPLC et garder les laboratoires sûrs en contenant les COV émis à la faveur des processus, contrairement à d'autres solutions telles qu'une cruche ouverte ou d'autres conteneurs ouverts qui s'avèrent dangereux.



Bidons de sécurité pour déchets HPLC

La collecte sécurisée de liquides inflammables au cours du processus HPLC nécessite une poubelle pour déchets de sécurité. Les solvants les plus courants utilisés dans les procédés HPLC (acétonitrile, hexane et méthanol) sont des liquides inflammables réglementés qui doivent être stockés et éliminés correctement ainsi qu'en toute sécurité.

Justrite fabrique l'**unique poubelle de traitement des déchets HPLC approuvée FM sur le marché**, ce qui en fait la solution idéale pour stocker en toute sécurité les déchets générés par les processus HPLC.

Optimiser la sécurité et la commodité grâce à des contrôles plus stricts pendant les processus de collecte et d'élimination

Les raccords à déconnexion rapide permettent une manipulation contrôlée des déchets dangereux

Conforme aux réglementations de l'Agence de protection environnementale (EPA) et de l'Organisation pour l'administration de la sécurité et de la santé (OSHA) en tant que conteneur fermé sécurisé



Le filtre réduit les odeurs et retient les vapeurs nocives

Une poignée facile à transporter avec un loquet à position fixe maintient le couvercle ouvert pour le versement

Le mécanisme de connexion et de déconnexion rapide permet de détacher la poubelle sans fuite, égouttement ni émission de vapeurs

Le couvercle étanche à ressort se purge automatiquement pour éviter les explosions



Plusieurs lignes dans la même poubelle



Le couvercle à fermeture automatique protège le contenu contre les sources de chaleur et évite les déversements en cas de renversement



Arrête-flamme en acier inoxydable qui permet d'éviter l'allumage par retour de flamme

Bidons de sécurité pour déchets HPLC 1270

Polyéthylène transparent qui permet de vérifier le niveau du liquide

Deux raccords de déconnexion pour éliminer la contre-pression dans la ligne de rejet du liquide et contrôler les vapeurs

Arrête-flamme en acier inoxydable qui permet d'éviter l'allumage par retour de flamme

Le mécanisme de connexion et de déconnexion rapide permet de détacher la poubelle sans fuite, égouttement ni émission de vapeurs

Automatiquement scellée une fois déconnectée et approuvée FM ; répond aux exigences de l'Organisation pour l'administration de la sécurité et de la santé (OSHA), de l'Association nationale de protection contre les incendies (NFPA) et de l'Agence de protection environnementale (EPA)

Tailles disponibles : 4 L, 7,5 L et 19 L



Bac de rétention 84003

Fournit une protection secondaire contre les déversements et maintient la zone de travail propre autour des poubelles HPLC

Protège contre les coups de pied ou les chocs accidentels lors du rangement des poubelles et des bacs de rétention sur le sol

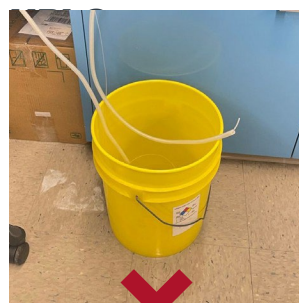
Dimensionné pour contenir les poubelles pour déchets de sécurité HPLC Justrite de 7,5 L et 19 L.

Capacité de 19 litres

Le polyéthylène durable est étanche pour faciliter le nettoyage



Choisissez le conteneur le plus sûr pour vos déchets



Conteneur ouvert

Non conçues pour collecter les déchets dangereux

Expose le personnel à des vapeurs dangereuses et inflammables

Facilement inflammable s'il est exposé à une source de chaleur

Élimination polluante des composés dangereux

Bidons de sécurité pour déchets HPLC

Conçues pour collecter les déchets dangereux

Protection contre les vapeurs et l'exposition au feu

Empêche les déversements accidentels

Les raccords rapides se ferment automatiquement lorsqu'ils sont découplés



28161

28162

Filtres coalescents/au carbone 28161/28162

Le filtre à deux étages capture 99 % des particules liquides libérées sous forme de vapeur, pour minimiser les odeurs et répondre aux préoccupations environnementales

Le filtre à carbone change de couleur, passant du violet au noir pour indiquer quand il faut le remplacer

Le filtre coalescent peut être réutilisé plusieurs fois : remplacez-le après 3 ou 4 cycles de filtration au carbone

Disponible en acier inoxydable ou en poly (PTFE) selon la compatibilité chimique.

Collecteur en PTFE :

28177 Collecteur en PTFE avec raccord en acier inoxydable

28178 Collecteur en PTFE avec raccord en polypropylène

28179 Collecteur en PTFE avec connecteur d'empilage en acier inoxydable



Raccords à compression en tube ETFE avec 6 viroles :

- 28188 – 1,6 mm – bleu
- 28121 – 2 mm – jaune
- 28122 – 2,5 mm – orange
- 28123 – 3 mm – rouge
- 28189 – 3,2 mm – vert

