

HUGHES



HUGHES-SAFETY.COM

Justrite Safety Group

Essenzia

Docce di sicurezza e dispositivi doccia per occhi e viso





Docce di sicurezza e dispositivi doccia per occhi e viso per tutti i climi e gli ambienti

Sia che tu stia operando all'interno di una fabbrica o di un laboratorio, sia che tu stia operando all'aperto nel caldo del Medio Oriente o nei climi più freddi dell'Europa durante l'inverno, Hughes ha una gamma di docce di sicurezza adatte. Questa semplice chiave di lettura ti permetterà di capire subito le capacità dei nostri prodotti e come possono soddisfare le tue esigenze.



Adatto ai climi caldi



Adatto ai climi freddi



Adatto alle aree pericolose



Interni



Esterni

Indice e guida

Indice e guida

prodotto	Pagina
Docce di sicurezza con vasca di emergenza	8
Docce di sicurezza con vasca di emergenza da 1500L	9
Docce di sicurezza con vasca di emergenza da 350L	9
Docce a tirante	10
Doccia di sicurezza autodrenante da esterno	11
Doccia di sicurezza di emergenza a pavimento da interni	11
Doccia di sicurezza di emergenza a muro con protezione dal congelamento	12
Doccia di sicurezza di emergenza montata a parete per interni, su porta o a soffitto	12
Docce combinate	13
Doccia di sicurezza autodrenante per esterni con lava occhi/lav avviso	14
Doccia di sicurezza non riscaldata con lava occhi/lava viso	14
Doccia di sicurezza di emergenza non riscaldata con lavaggio occhi e viso mediante tanica ABS chiusa	15
Doccia di sicurezza con protezione antigelo e lava occhi/lava viso	15
Docce di sicurezza e lava occhi indipendenti	16
Doccia di sicurezza mobile non riscaldata con lava occhi/lava viso	17
Lava occhi/viso/corpo di emergenza portatile	17
Lava occhi alimentato per gravità OptiWash™	18
Rivestimento isolante OptiWash™	18
Additivo per il trattamento delle acque	18
Lava occhi e lava occhi/lava viso	19
Doccia a parete con lavabo aperto in acciaio inossidabile	20
Unità portatile lava occhi/corpo - ugello singolo	20
Unità portatile lava occhi/corpo - ugello doppio	21
Lava occhi/viso di emergenza a parete a tanica chiusa	21
Lava occhi/viso a tanica chiusa montato su piedistallo	22
Lava occhi/viso con protezione antigelo montato su piedistallo	22
Accessori	23
Cabina con tetto per docce di sicurezza	23
Tende a strisce in polivinilcloruro	23



Hughes™ è una società in portafoglio di Justrite Safety Group.

Per oltre un secolo, Justrite Safety Group ha contribuito a proteggere dove lavora il mondo. La nostra missione è identificare le vulnerabilità sul posto di lavoro e guidare i clienti nella creazione di un ecosistema nella sicurezza, in modo che il tuo team possa lavorare con sicurezza.

Fiducia





Start with the EssentialSM



Una famiglia Justrite in crescita

Negli ultimi anni siamo cresciuti, espandendo Justrite Safety Group attraverso l'acquisizione di altre aziende forti e di valore. Grazie a questi entusiasmanti cambiamenti, vogliamo condividere con te la nostra storia: un portafoglio di sicurezza senza rivali, esperienza nella protezione ambientale, una rete globale di marchi e una dedizione costante alla sicurezza dei nostri clienti.

Inizia con l'essenzialeSM

L'essenza della nostra azienda è racchiusa in un nuovo slogan: Inizia con l'essenzialeSM. In Justrite, tutto inizia con la sicurezza. Proteggere le persone, la proprietà e il pianeta è la nostra prima e più grande responsabilità. Forniamo prodotti essenziali per la sicurezza di cui hai bisogno per proteggere i tuoi lavoratori e il tuo posto di lavoro.

Il nostro logo aziendale si è recentemente evoluto. Il nuovo logo onora la nostra tradizione nella sicurezza antincendio, riflettendo al contempo la nostra esperienza nel contenimento e nella protezione ambientale.

Per ulteriori informazioni, visita www.buyjustrite.eu.



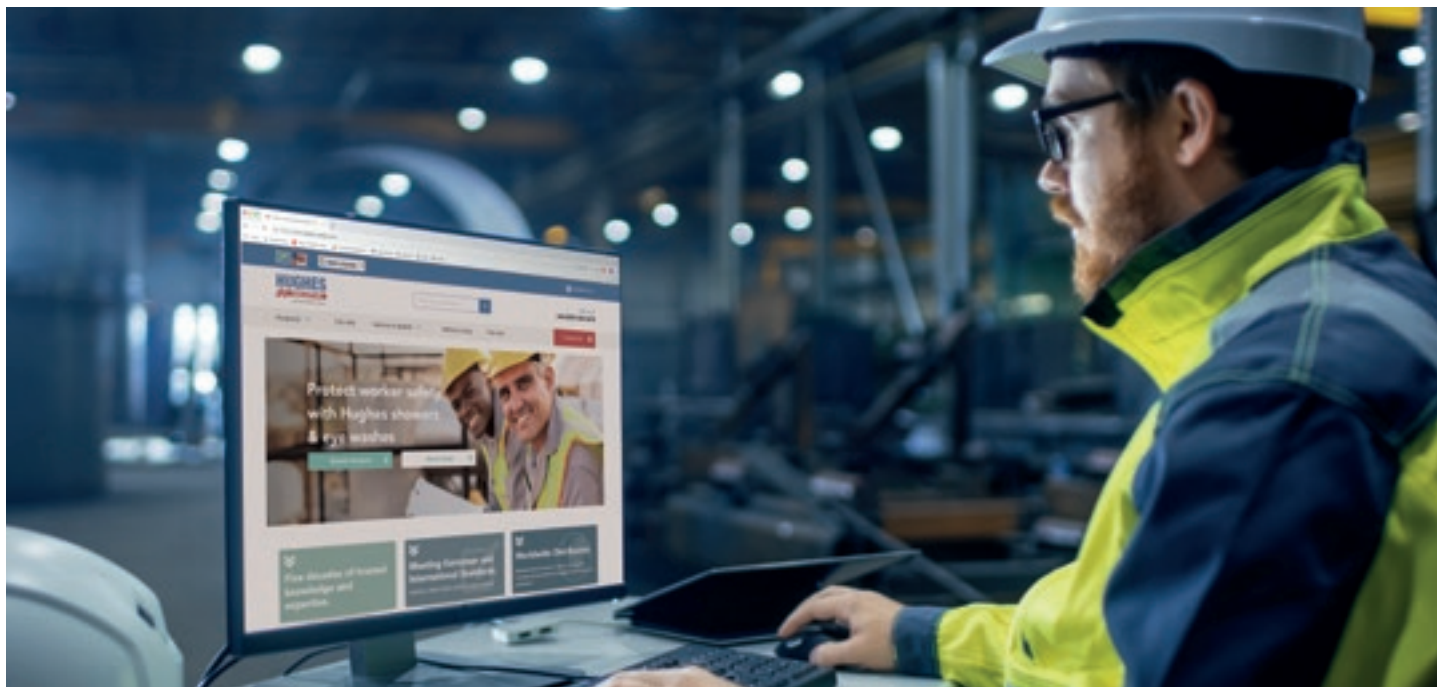
Justrite Safety Group offre soluzioni di sicurezza industriale e consulenza di esperti dalle nostre società in portafoglio in tutto il mondo.

Copriamo ogni aspetto del panorama della sicurezza industriale, dallo stoccaggio, contenimento e pulizia di materiali pericolosi alla sicurezza del movimento e alle docce di emergenza.

Qualunque siano le tue esigenze, possiamo aiutarti a costruire le basi di un luogo di lavoro sicuro e produttivo.



Selezionare la giusta doccia di sicurezza o postazione lava occhi/viso



Qualunque sia il tuo settore, non c'è niente di più importante che mantenere la tua forza lavoro al sicuro. Le nostre docce di sicurezza e le postazioni lava occhi/viso rappresentano la prima linea di difesa in caso di schizzi o fuoriuscite di sostanze chimiche. Eventuali ritardi nella rimozione di questi sversamenti potrebbero comportare gravi lesioni con possibili conseguenze a lungo termine, disabilità permanente e perfino morte.

Ci sono diversi fattori importanti da considerare nella scelta delle docce e dei lava occhi/viso giusti per il tuo cantiere:

Quando consideri la posizione delle docce di sicurezza e delle postazioni lava occhi/viso, poniti le seguenti domande:

- Qual è la temperatura ambiente del luogo del pericolo?
- C'è un drenaggio sufficiente per contenere l'acqua potenzialmente contaminata?
- C'è una fornitura d'acqua potabile e affidabile con una pressione sufficiente nel luogo del pericolo?
- La doccia viene utilizzata in un'area esplosiva?
- Hai considerato i requisiti elettrici come ATEX e IECEx?

Hai consultato la valutazione dei rischi del tuo sito per determinare i requisiti specifici delle docce di sicurezza di emergenza o delle attrezzature per il lavaggio degli occhi e del viso?

Le valutazioni dei rischi del sito forniranno le informazioni necessarie per capire la posizione, le specifiche e la quantità di attrezzature necessarie. Comprendi cosa è raccomandato e richiesto dagli standard locali, europei e internazionali?

Lo standard europeo EN15154 fornisce requisiti minimi uniformi per le prestazioni, l'uso, l'installazione, il collaudo, la manutenzione e la formazione delle docce di sicurezza e dei lavaocchi di emergenza, così come lo standard nazionale americano riconosciuto a livello internazionale, ANSI/ISEA Z358.1-2014. Hughes è leader nel mercato per la sua struttura di conformità, anticipando le esigenze future e rispettando tutti gli standard e le richieste attuali.

Hai consultato la scheda di sicurezza dei materiali (MSDS) per identificare la sostanza chimica e il conseguente pericolo?

Fornisce maggiori dettagli sulla procedura di decontaminazione necessaria per le sostanze chimiche in questione in caso di incidente o contatto con la pelle.

Esiste uno standard e/o una specifica per le docce di sicurezza di emergenza e per i lavaocchi/lavaviso?

Potrebbe esistere uno standard specifico dell'azienda che deve essere rispettato.

Docce di sicurezza

	Descrizione	Caratteristiche principali	Ideale per	Installazione	Numero di modello	Pagina
Interni	Doccia di sicurezza con tubature in acciaio zincato	Scopi generici	Tutte le applicazioni	A pavimento	EXP-18G	11
	Doccia di sicurezza con tubature in acciaio inossidabile	Scopi generici	Tutte le applicazioni	A pavimento	EXP-18GS	11
	Doccia di sicurezza con tubature in acciaio zincato e lava occhi/lava viso	Scopi generici	Tutte le applicazioni	A pavimento	EXP-18G/85G	14
	Doccia di sicurezza con tubature in acciaio inossidabile e lava occhi/lava viso	Scopi generici	Tutte le applicazioni	A pavimento	EXP-18GS/85G	14
	Doccia di sicurezza con tubature in acciaio inossidabile e lava occhi ad ABS chiusa	Scopi generici	Tutte le applicazioni	A pavimento	EXP-18GS/45G	15
	Doccia di sicurezza con tubature in acciaio zincato e lava occhi ad ABS chiusa	Scopi generici	Tutte le applicazioni	A pavimento	EXP-18G/45G	15
	Doccia di sicurezza a parete	Scopi generici	Dove lo spazio è limitato	Montato a parete	EXP-23GS/H	12
	Doccia di sicurezza a soffitto	Scopi generici	Dove lo spazio è limitato	Montato su soffitto	EXP-23GS/V	12
	Doccia di sicurezza montata sopra la porta	Scopi generici	Dove lo spazio è limitato	Montato sopra sportello	EXP-23GS/OD	12
Esterni	Doccia di sicurezza autodrenante con tubature in acciaio zincato	Autodrenante	Clima caldo	A pavimento	EXP-SD-18G	11
	Doccia di sicurezza autodrenante con tubature in acciaio inossidabile	Autodrenante	Clima caldo	A pavimento	EXP-SD-18GS	11
	Doccia di sicurezza autodrenante con tubature in acciaio zincato e lavaocchi/lavaviso	Autodrenante	Clima caldo	A pavimento	EXP-SD-18G/85G	14
	Doccia di sicurezza autodrenante con tubature in acciaio inossidabile e lavaocchi/lavaviso	Autodrenante	Clima caldo	A pavimento	EXP-SD-18GS/85G	14
	Doccia di sicurezza riscaldata e isolata con nastro adesivo e lavaocchi/viso a tanica chiusa	"Protezione antigelo con classificazione ATEX"	Clima freddo	A pavimento	EXP-AH-5GS/45G	15
	Doccia di sicurezza riscaldata e isolata con nastro adesivo	"Protezione antigelo con classificazione ATEX"	Clima freddo	Montato a parete	EXP-AH-2GS	12
Tutti i luoghi (interni ed esterni)	Doccia con lavaocchi/viso con serbatoio riscaldata ad immersione da 1500L	Non è necessario un approvvigionamento idrico costante	Clima freddo	A pavimento	EXP-MH-14KS/1500	8
	Doccia con vasca da 1500L isolata con lavaocchi/viso	Non è necessario un approvvigionamento idrico costante	Clima caldo	A pavimento	EXP-J-14KS/1500	8
	Doccia con lavaocchi/viso con serbatoio riscaldata ad immersione da 350L	Non è necessario un approvvigionamento idrico costante	Clima freddo	A pavimento	EXP-MH-14KS/350	8
	Doccia con vasca da 350L isolata con lavaocchi/viso	Non è necessario un approvvigionamento idrico costante	Clima caldo	A pavimento	EXP-J-14KS/350	8
	Doccia di sicurezza e lavaocchi/viso a tanica chiusa	Mobile	Dove non c'è rischio di congelamento/surriscaldamento	Mobile	STD-40K/45G	17
	Doccia di sicurezza e lavaocchi/viso a tanica chiusa isolata e indipendente	Mobile	Dove non c'è rischio di congelamento/surriscaldamento	Mobile	STD-J-40K/45G	17

Lavaocchi e lavaocchi/lavaviso

Interni	Lavaocchi/viso indipendenti da 38L	Slimline	Aree prive di approvvigionamento idrico	Montato a parete	10GFEW	18
	Lavaocchi/viso a tanica aperta in acciaio inossidabile	Coperture antipolvere a scomparsa	Tutte le applicazioni	Montato a parete	STD-85G	20
	Lavaocchi/viso a tanica aperta in acciaio inossidabile montato su piedistallo	Coperture antipolvere a scomparsa	Tutte le applicazioni	Montato su piedistallo	STD-85G/P	20
	Lava occhi, viso e corpo manuale a ugello singolo	Pulsante di attivazione del blocco	Tutte le applicazioni, compresi i laboratori	Montato a parete	D5021	20
	Lavaocchi, viso e corpo manuale a ugello doppio	Pulsante di attivazione del blocco	Tutte le applicazioni, compresi i laboratori	Montato a parete	D5022	21
	Lavaocchi e viso mediante tanica ABS chiusa	Il coperchio protegge dalla polvere e dai detriti	Tutte le applicazioni	Montato a parete	STD-45G	21
	Lavaocchi/viso a tanica chiusa montato su piedistallo	Il coperchio protegge dalla polvere e dai detriti	Tutte le applicazioni	Montato su piedistallo	STD-45GS/P	22
Esterni	Lavaocchi/viso riscaldata e isolata da piedistallo a nastro con tanica chiusa	Il coperchio protegge dalla polvere e dai detriti	Clima freddo	Montato su piedistallo	EXP-AH-45GS/P	22
Tutti i luoghi (interni ed esterni)	Doccia autonoma per occhi, viso e corpo	Doccia per occhi, viso e corpo	Aree prive di approvvigionamento idrico	Portatile	STD-38G	17

Accessori

	Cabina con tetto per docce di sicurezza	Aumenta la durata di vita delle docce di sicurezza	Aree con polvere eccessiva	A pavimento	SC/ROOF	23
	Tende a strisce in polivinilcloruro	Aumenta la durata di vita delle docce di sicurezza	Aree con polvere eccessiva	N/A	SC/SUMP/STRIP	23

Completo

Docce di sicurezza con vasca di emergenza



Docce di sicurezza con vasca di emergenza da 1500L

Doccia di emergenza riscaldata a immersione adatta all'uso in ambienti non pericolosi. Progettata per soddisfare e superare gli standard ANSI fornendo un flusso garantito di 76 litri al minuto per 15 minuti, anche in assenza di alimentazione idrica principale. Lavaocchi/viso montato internamente.

- Fornisce un flusso garantito di 76 litri al minuto per 15 minuti.
- I modelli con riscaldamento a immersione per esterni evitano il congelamento nei climi freddi
- Adatto all'uso in caso di pressione idrica insufficiente
- Ideale per i luoghi in cui non c'è una rete idrica principale



Modello	Descrizione	Dimensione ingresso BSP (pollici)	Dimensioni dopo l'installazione (LxPxA) mm
EXP-MH-14KS/1500	Doccia con vasca riscaldata a immersione da 1500L con struttura in acciaio inossidabile	3/4 F	1478 x 1420 x 3746
EXP-J-14KS/1500	Doccia con vasca isolata da 1500L con struttura in acciaio inossidabile	3/4 F	1478 x 1420 x 3746



EXP-MH-14KS/1500
EXP-J-14KS/1500

Docce di sicurezza con vasca di emergenza

Doccia di emergenza riscaldata a immersione per ambienti. Adatta all'uso in caso di pressione idrica insufficiente. Un riscaldatore a immersione integrato, controllato da un doppio termostato di sicurezza, mantiene l'acqua nella vasca a una temperatura costante. Unità lavaocchi/viso montata lateralmente.

- Attivazione istantanea tramite maniglione antipánico
- I modelli con riscaldamento a immersione per esterni evitano il congelamento nei climi freddi
- Adatto all'uso in caso di pressione idrica insufficiente



Modello	Descrizione	Dimensione ingresso BSP (pollici)	Dimensioni dopo l'installazione (LxPxA) mm
EXP-MH-14KS/350	Doccia di emergenza riscaldata a immersione da 350 litri con struttura in acciaio inossidabile (230V)	3/4 F	720 x 1030 x 3230
EXP-J-14KS/350	Doccia con serbatoio d'emergenza da 350 litri rivestito e isolato con struttura in acciaio inossidabile	3/4 F	720 x 1030 x 3230



EXP-MH-14KS/350
EXP-J-14KS/350

Completo

Docce a tirante



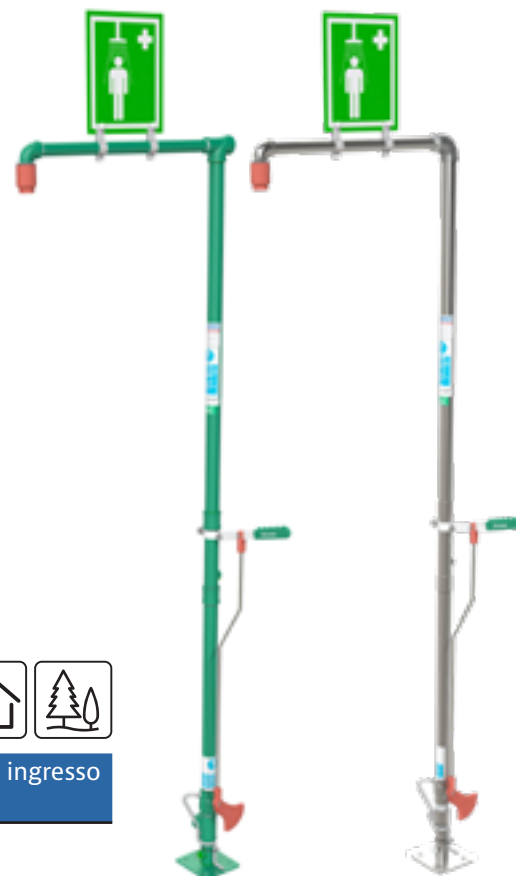
Doccia di sicurezza autodrenante da esterno

Questa doccia di sicurezza autodrenante conforme alla normativa ANSI è adatta ai climi caldi. Il design consente all'acqua stagnante di defluire dal tubo di livello per garantire l'erogazione di acqua tiepida. La valvola è situata direttamente sopra l'ingresso dell'acqua; il tubo di spurgo è montato sopra di essa in modo che l'acqua stagnante possa defluire nel terreno evitando il surriscaldamento dell'acqua stagnante a causa della radiazione solare ed eliminando il rischio di ulteriori lesioni per l'operatore. Disponibile con tubature in acciaio dolce zincato (G) o in acciaio inox (GS).

- Fornisce i 76 litri di acqua potabile raccomandati dall'ANSI
- Attivazione rapida e facile della maniglia a strappo per una maggiore facilità d'uso



Modello	Descrizione	Finitura	Dimensione ingresso BSP (pollici)
EXP-SD-18G	Doccia a pavimento autodrenante in acciaio zincato	Verniciatura a polvere	11/4 F
EXP-SD-18GS	Doccia con serbatoio d'emergenza da 350 litri rivestito e isolato con struttura in acciaio inossidabile	Acciaio inossidabile	11/4 F



EXP-SD-18G

EXP-SD-18GS

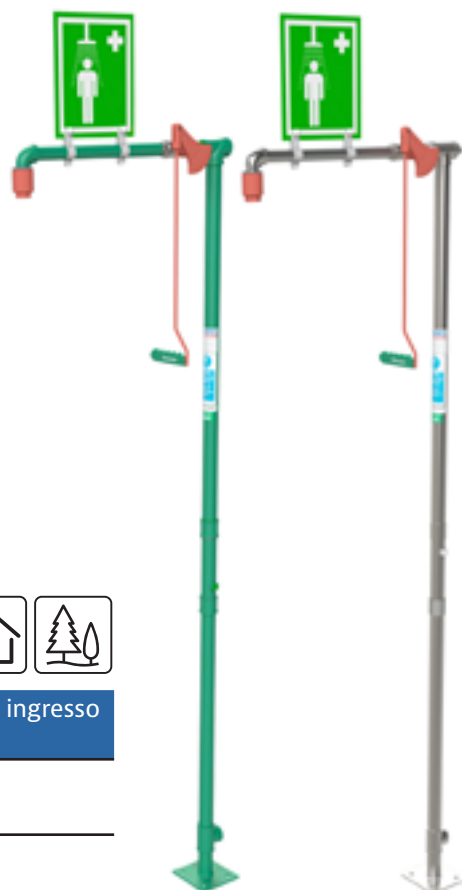
Doccia di sicurezza di emergenza a pavimento da interni

Doccia di sicurezza a pavimento non riscaldata per uso generico, adatta a tutte le applicazioni interne. Soddisfa i requisiti EN15154 e ANSI. Requisiti ANSI.

- Eroga 76 litri al minuto di acqua potabile
- Attivazione della leva manuale rapida e facile da impugnare per facilitare l'uso in caso di emergenza
- Disponibile con tubature in acciaio inossidabile o in acciaio zincato verniciato a polvere



Modello	Descrizione	Finitura	Dimensione ingresso BSP (pollici)
EXP-SD-18G	Doccia a pavimento in acciaio zincato	Verniciatura a polvere	11/4 F
EXP-SD-18GS	Doccia a pavimento in acciaio inossidabile	Acciaio inossidabile	11/4 F



EXP-18G

EXP-18GS

Doccia di sicurezza di emergenza a muro con protezione dal congelamento

La doccia ad immersione a parete riscaldata e preisolata è destinata all'uso nei casi in cui l'acqua all'interno della doccia può congelare a causa di climi estremamente freddi. Completa di piastra per il montaggio a parete e ingresso alternativo per l'acqua. Adatta sia per le aree pericolose che per quelle non pericolose.

- Classificata per l'uso in ATEX Zona 1 e 2. Gruppo gas IIC, classe di temperatura T5/6. Gruppo di polveri IIC e classe di temperatura T85/100
- Il rivestimento esterno in polietilene resistente alla corrosione sopporta gli ambienti più difficili.
- La schiuma poliuretanicca garantisce il massimo isolamento
- Attivazione rapida e facile con asta di trazione in acciaio inossidabile verniciata a polvere per una lunga durata senza corrosione



EXP-AH-2GS



Modello	Descrizione	Finitura	Dimensione ingresso BSP (pollici)
EXP-AH-2GS	Doccia a parete in acciaio inossidabile con protezione antigelo (230V)	Involucro esterno in polietilene	1 1/4 M

Doccia di sicurezza di emergenza montata a parete per interni, su porta o a soffitto

Doccia di sicurezza di emergenza non riscaldata per interni, montata a parete, sopra la porta o a soffitto, destinata all'uso in ambienti in cui lo spazio è limitato. Questa doccia drenante è adatta a tutte le applicazioni che non richiedono un lavaocchi e che non sono soggette alla possibilità di congelamento o surriscaldamento.

- Maniglia a strappo rapida e facile da impugnare per facilitare l'uso in caso di emergenza
- È prevista una segnaletica di sicurezza per le docce

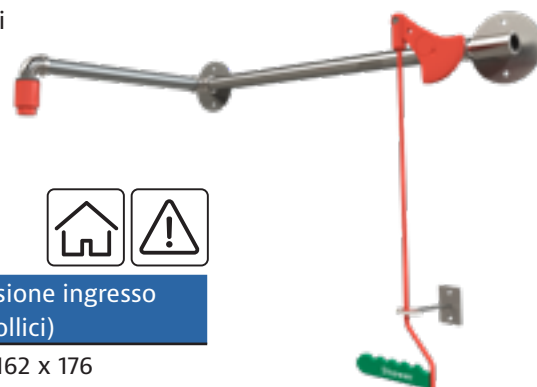


EXP-23GS/H

EXP-23GS/V



Modello	Descrizione	Finitura	Dimensione ingresso BSP (pollici)
EXP-23GS/H	Doccia a muro per interni	Acciaio inossidabile	688 x 162 x 176
EXP-23GS/V	Doccia a soffitto per interni	Acciaio inossidabile	175 x 228 x 801
EXP-23GS/OD	Doccia da interno sopra la porta	Acciaio inossidabile	680 x 950 x 202



EXP-23GS/OD

Expert

Docce combinate



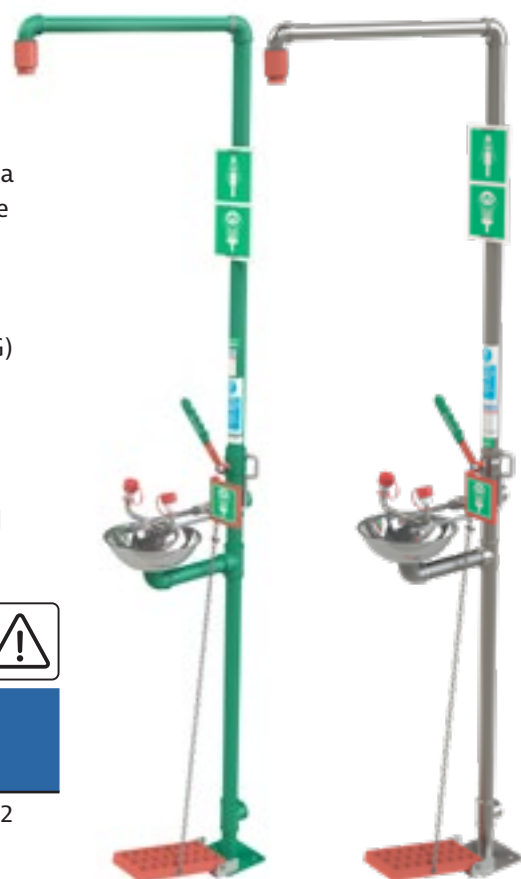
Doccia di sicurezza autodrenante per esterni con lavaocchi/lavaviso

Questa doccia di sicurezza autodrenante conforme alla normativa ANSI con lavaocchi/viso aperto in acciaio inox è adatta ai climi caldi. Il design consente all'acqua stagnante di defluire dal tubo di livello per garantire l'erogazione di acqua tiepida. Dotata di serie di un pannello per i piedi. La valvola è situata direttamente sopra l'ingresso dell'acqua; il tubo di spurgo è montato sopra di essa in modo che l'acqua stagnante possa defluire nel terreno evitando il surriscaldamento dell'acqua stagnante a causa della radiazione solare ed eliminando il rischio di ulteriori lesioni per l'operatore. Disponibile con tubature in acciaio dolce zincato (G) o in acciaio inox (GS).

- Il lavaocchi/viso in acciaio inossidabile garantisce una maggiore resistenza alla corrosione e una maggiore durata nel tempo
- Eroga i 76 litri al minuto di acqua potabile raccomandati per la doccia e i 12 litri al minuto per il lavaggio di occhi e viso
- L'attivazione del lavaocchi/viso avviene tramite la piastra di spinta, mentre la doccia si aziona con la maniglia a tirare



Modello	Descrizione	Finitura	Dimensione ingresso BSP (pollici)
EXP-SD-18G/85G	Doccia di sicurezza combinata autodrenante in acciaio dolce zincato per esterni	Verniciatura a polvere	741 x 350 x 2252
EXP-SD-18GS/85G	Doccia di sicurezza combinata autodrenante in acciaio inossidabile per esterni	Acciaio inossidabile	741 x 350 x 2252



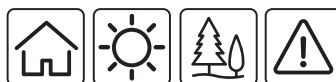
EXP-SD-18G/85G

EXP-SD-18GS/85G

Doccia di sicurezza non riscaldata con lavaocchi/lavaviso

Doccia di sicurezza di emergenza non riscaldata e montata su pavimento con unità di lavaggio occhi/viso in acciaio inossidabile. Il modello conforme ANSI è ideale per l'uso in applicazioni in interni non soggette a possibile congelamento o surriscaldamento. Dotata di serie di un pannello per i piedi. Eroga i 76 litri al minuto di acqua potabile raccomandati da ANSI per la doccia e i 12 litri al minuto per il lavaggio di occhi e viso. Disponibile con tubature in acciaio dolce zincato (G) o in acciaio inox (GS).

- Eroga i 76 litri al minuto di acqua potabile raccomandati per la doccia e i 12 litri al minuto per il lavaggio di occhi e viso
- L'attivazione del lavaocchi/viso avviene tramite la piastra di spinta, mentre la doccia si aziona con la maniglia a tirare
- Il lavaocchi/viso in acciaio inossidabile garantisce una maggiore resistenza alla corrosione e una maggiore durata nel tempo



Modello	Descrizione	Finitura	Dimensione ingresso BSP (pollici)
EXP-18G/85G	Doccia di sicurezza combinata in acciaio dolce zincato per interni	Verniciatura a polvere	741 x 350 x 2252
EXP-18GS/85G	Doccia di sicurezza combinata interna in acciaio inossidabile	Acciaio inossidabile	741 x 350 x 2252



EXP-18G/85G

EXP-18GS/85G

Doccia di sicurezza di emergenza non riscaldata con lavaggio occhi e viso mediante tanica ABS chiusa

Doccia di sicurezza di emergenza non riscaldata e montata su pavimento con unità di lavaggio occhi/viso ABS. Il modello conforme ANSI è ideale per l'uso in applicazioni in interni. La combinazione di doccia e lavaggio occhi/viso è conforme agli standard EN 15154 e ANSI Z358.1-2014. Attivazione della doccia di sicurezza con semplice maniglia da tirare e coperchio da spingere per azionare il lavaggio degli occhi. La doccia eroga i 76 litri al minuto di acqua potabile raccomandati da ANSI per la doccia e i 12 litri al minuto per il lavaggio di occhi e viso. Disponibile con tubazioni in acciaio dolce galvanizzato o acciaio inossidabile 316L.

- Eroga i 76 litri al minuto di acqua potabile raccomandati per la doccia e i 12 litri al minuto per il lavaggio di occhi e viso
- Doccia di sicurezza con semplice maniglia da tirare e coperchio da spingere per azionare il lavaggio degli occhi



Modello	Descrizione	Dimensioni dopo l'installazione (LxPxA) mm
EXP-18G/45G	Doccia di sicurezza in acciaio dolce galvanizzato non riscaldata per interni con lavaocchi mediante tanica ABS chiusa	464 x 773 x 2320
EXP-18GS/45G	Doccia di sicurezza interna non riscaldata in acciaio inossidabile con lavaocchi chiuso ABS	464 x 773 x 2320



EXP-18G/45G

EXP-18GS/45G

Doccia di sicurezza con protezione antigelo e lavaocchi/lavaviso

Doccia di sicurezza di emergenza riscaldata con nastro adesivo montato a pavimento e unità di lavaocchi/viso. L'orientamento del lavaocchi/viso può essere variato in base alle esigenze dei clienti. Ideale per l'utilizzo in applicazioni esterne soggette alla possibilità di congelamento.

- Classificata per l'uso in ATEX Zona 1 e 2. Gruppo gas IIC, classe di temperatura T5/6. Gruppo di polveri IIC e classe di temperatura T85/100
- Il rivestimento esterno in polietilene resistente alla corrosione sopporta gli ambienti più difficili.
- La schiuma poliuretanică garantisce il massimo isolamento
- Il coperchio integrato si collega alla valvola dell'acqua per il funzionamento automatico quando si abbassa il coperchio
- Il coperchio assicura che la tanica rimanga pulita e priva di contaminazioni



Modello	Descrizione	Finitura	Dimensioni dopo l'installazione (LxPxA) mm
EXP-AH-5GS/45G	Doccia in acciaio inossidabile antigelo con lavaocchi/viso coperto (230V)	Involucro esterno in polietilene	890 x 320 x 2230



EXP-AH-5GS/45G

Docce di sicurezza e lavaocchi indipendenti



Doccia di sicurezza mobile non riscaldata con lavaocchi/lavaviso

La doccia mobile di sicurezza autonoma da 114 litri di capacità, non riscaldata, con unità di lavaggio occhi/viso. Con un cilindro rivestito in polipropilene, un telaio in acciaio inossidabile e grandi pneumatici, è facile da manovrare da parte di una sola persona. Per le lunghe distanze o le superfici irregolari è possibile montare un telaio ad "A" opzionale con gancio di traino. Inoltre, la distanza tra le ruote può essere modificata per consentire all'unità di passare attraverso le aperture standard delle porte.

- 114 litri di capacità in grado di fornire un flusso d'acqua costante alla doccia
- La distanza regolabile tra le ruote consente all'unità di passare attraverso le aperture standard delle porte
- Il lavaocchi/viso coperto protegge la vasca e i diffusori da polvere e detriti



STD-40K/45G

STD-J-40K/45G



Modello	Descrizione	Finitura	Dimensioni dopo l'installazione (LxPxA) mm
STD-40K/45G	Doccia mobile autonoma di emergenza di sicurezza	Vernice bianca	1110 x 740 x 1450
STD-J-40K/45G	Doccia di sicurezza d'emergenza mobile e autonoma con rivestimento	Vernice bianca	1220 x 835 x 1450

Lavaocchi/viso/corpo di emergenza portatile

Questo cilindro portatile in acciaio inossidabile da 15 litri con doccino Optiflex lava efficacemente occhi, viso e corpo erogando fino a 3 minuti di acqua pressurizzata grazie alla valvola Schraeder. Il manometro e la valvola di sicurezza a doppia azione prevengono l'eccessiva pressurizzazione e consentono all'utente di sfiatare la bombola per la pulizia e la manutenzione.

- Portatile
- Indipendente, non è necessaria nessuna rete idrica
- Semplice da usare



STD-38G



Modello	Descrizione	Finitura	Dimensioni dopo l'installazione (LxPxA) mm
STD-38G	Lavaocchi d'emergenza autosufficiente pressurizzato	Cilindro in acciaio inossidabile	242 x 267 x 820

Lavaocchi alimentato per gravità OptiWash™

Nei luoghi in cui non è disponibile una fornitura continua di acqua potabile, quest'unità di lavaggio occhi/viso a parete offre la soluzione per proteggere la tua forza lavoro. Il serbatoio sottile da 38 litri eroga un flusso controllato di almeno 1,5 litri d'acqua al minuto per 15 minuti, soddisfacendo i requisiti EN15154 e ANSI Z358.1-2014. È adatta per l'uso in interni e, con l'aggiunta di isolamenti o riscaldamenti opzionali, può essere installata anche all'esterno.

- Il collettore di mandata drena l'acqua non utilizzata riducendo il rischio di ristagno dell'acqua
- L'unità arancione ad alta visibilità incorpora maniglie per facilitare l'installazione
- Apertura ampia per un facile riempimento
- Soddisfa i requisiti degli standard EN e ANSI
- Staffa di montaggio a parete inclusa
- È disponibile un additivo per la conservazione dell'acqua per eliminare i batteri



10GFEW



Modello	Descrizione	Finitura	Portata (litri/min)	Dimensioni dopo l'installazione (LxPxA) mm
10GFEW	Lavaocchi alimentato per gravità	Polietilene ad alta densità	1.5	185 x 450 x 780

Rivestimento isolante OptiWash™

Il rivestimento isolante protegge la postazione lavaocchi autonoma di emergenza OptiWash™ da temperature estreme. Il rivestimento isolante ritarda l'influenza del calore e del freddo sulla temperatura dell'acqua, per mantenere l'acqua tiepida a temperature estremamente calde o fredde.

- Mantiene tiepida l'acqua del lavaocchi a temperature estreme
- Il rivestimento rimovibile è facile da installare o rimuovere
- Non interferisce con il funzionamento e l'attivazione di OptiWash™



Opti-heat-jkt

Opti-Ins-jkt



Modello	Descrizione	Dimensioni dopo l'installazione (LxPxA) mm
Opti-Ins-jkt	Rivestimento isolante OPTIWASH	102 x 508 x 762
Opti-heat-jkt	Rivestimento riscaldato e isolato OPTIWASH	102 x 508 x 762

Additivo per il trattamento delle acque

Una bottiglia da 236 ml di conservante per l'acqua da utilizzare per le postazioni lavaocchi/viso portatili e indipendenti. Preserva 15-76 litri d'acqua fino a 120 giorni.

- Estende la qualità dell'acqua fino a 120 giorni
- Prolunga la qualità dell'acqua nei lavaocchi di emergenza portatili
- Previene la formazione di batteri



Water-pres

Modello	Descrizione	Dimensioni dopo l'installazione (LxPxA) mm
Water-pres	STD-68G Lavaocchi con additivo d'acqua	114 x 114 x 165

Dedicato

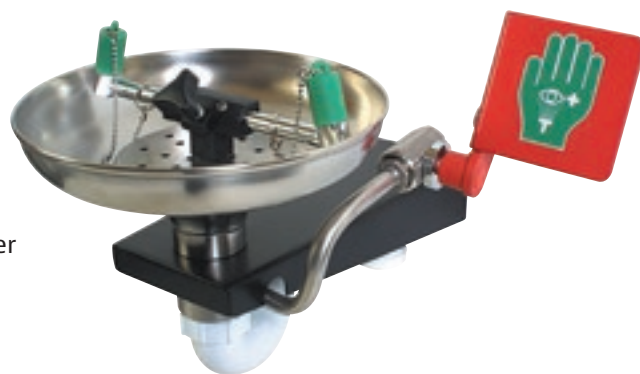
Lavaocchi e lavaocchi/lavaviso



Doccia a parete con lava occhi/viso e lavabo aperto in acciaio inossidabile

Vasca aperta in acciaio inossidabile, lavaggi d'emergenza a parete per occhi e viso con due ugelli protetti da coperture antipolvere che si sollevano all'attivazione tramite la piastra di spinta. La valvola regolatrice di flusso garantisce un flusso d'acqua ottimale. I diffusori per il lavaggio degli occhi sono dotati di filtri a maglia fine e di regolatori di flusso individuali progettati per fornire un flusso delicato di acqua aerata a 12 litri al minuto secondo lo standard ANSI. Questa unità è destinata all'uso in ambienti interni, ma può essere collocata all'esterno dove non c'è il rischio di surriscaldamento o congelamento.

- Ugelli doppi, protetti da coperture antipolvere a scomparsa che si sollevano al momento dell'attivazione
- La valvola regolatrice di flusso garantisce un flusso d'acqua ottimale
- Eroga 12 litri d'acqua al minuto secondo gli standard ANSI e UE



STD-85G



Modello	Descrizione	Finitura	Dimensioni dopo l'installazione (LxPxA) mm
STD-85G	Lavaocchi/viso a tanica aperta in acciaio inossidabile	Acciaio inossidabile	300 x 380 x 230
STD-85G/P	Lavaocchi/viso a tanica aperta in acciaio inossidabile montato su piedistallo	Acciaio inossidabile	350 x 380 x 900



STD-85G/P

Unità portatile lavaocchi/corpo - ugello singolo

Lavaggio manuale a parete per occhi, viso e corpo con un unico ugello. Sviluppato per gli ambienti pericolosi in cui c'è il rischio di piccole fuoriuscite di sostanze chimiche o pericolose. Il tubo flessibile rinforzato di 1,5 m rende queste unità portatili particolarmente utili per il trattamento di persone disabili. Il pulsante di azionamento di blocco per una maggiore facilità d'uso soddisfa gli standard europei e internazionali. Dotata di coperture antipolvere, valvola di non ritorno e regolatore di flusso.

- Il coperchio antipolvere a scomparsa protegge l'ugello da agenti contaminanti come polvere e detriti
- Pulsante di azionamento del blocco e valvola di non ritorno per una maggiore facilità d'uso
- Tubo flessibile rinforzato da 1,5 m, particolarmente utile per il personale disabile



Modello	Descrizione	Finitura	Dimensioni dopo l'installazione (LxPxA) mm
D5021	Unità portatile lavaocchi/corpo - ugello singolo	Verniciatura a polvere	105 x 70 x 274 Tubo escluso



D5021

Unità portatile lavaocchi/corpo - ugello doppio

Een aan de muur gemonteerde handdouche voor ogen, gezicht en lichaam met twee mondstukken. Ontwikkeld voor gebruik in gevaarlijke omgevingen waar het risico bestaat op kleine hoeveelheden chemicaliën of gevaarlijke stoffen.

De versterkte slang van 1,5 m maakt deze handapparaten bijzonder geschikt voor de behandeling van personeel met een lichamelijke beperking. De vergrendelbare bedieningsknop voor gebruiksgemak voldoet aan Europese en internationale normen. Voorzien van stofkappen, een terugslagklep en een debietregelaar.

- Il coperchio antipolvere a scomparsa protegge gli ugelli da agenti contaminanti come polvere e detriti
- Pulsante di azionamento del blocco e valvola di non ritorno per una maggiore facilità d'uso
- Tubo flessibile rinforzato da 1,5 m, particolarmente utile per il personale disabile



D5022



Modello	Descrizione	Finitura	Dimensioni dopo l'installazione (LxPxA) mm
D5022	Lavaocchi/viso/corpo manuale a parete con doppio ugello e tubo flessibile	Verniciatura a polvere	150 x 180 x 365 Tubo escluso

Lavaocchi/viso di emergenza a parete a tanica chiusa

Lavaggio di emergenza a parete per occhi/viso con coperchio integrato per proteggere la vasca e i diffusori da polvere e detriti. Questo sistema di lavaggio degli occhi e del viso, conforme alla normativa ANSI, è stato progettato per essere rapido e semplice da utilizzare con diffusori aerati ad alta portata per migliorare il lavaggio.

- Il coperchio integrato si collega alla valvola dell'acqua per il funzionamento automatico quando si abbassa il coperchio
- Il coperchio assicura che la tanica rimanga pulita e priva di contaminazioni
- La valvola regolatrice di flusso garantisce un flusso d'acqua ottimale



STD-45G



Modello	Descrizione	Finitura	Dimensioni dopo l'installazione (LxPxA) mm
STD-45G	Lavaocchi e viso mediante tanica ABS chiusa	ABS	362 x 320 x 227

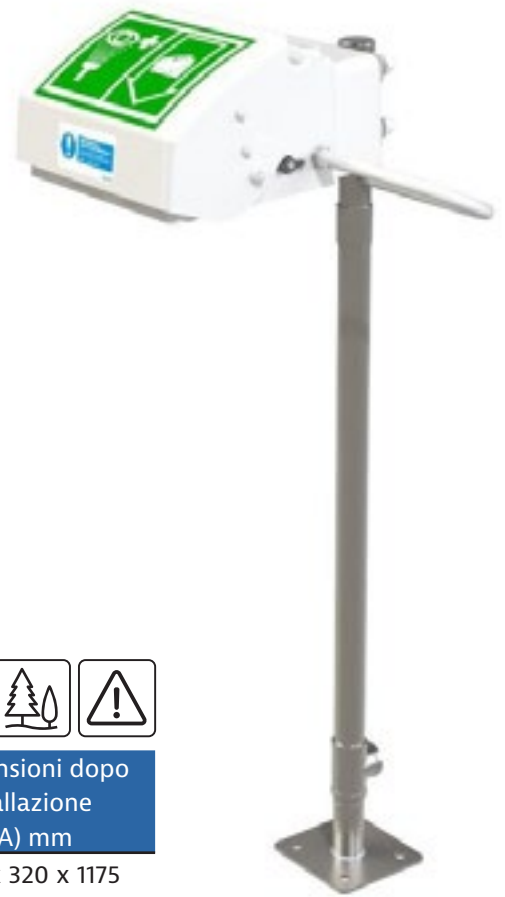
Lavaocchi/viso a tanica chiusa montato su piedistallo

Lavaggio di emergenza degli occhi e del viso montato su piedistallo. Questo modello conforme alla normativa ANSI è dotato di un coperchio integrato per proteggere la vasca e i diffusori da polvere e detriti. Progettato per essere facile e veloce da utilizzare, con diffusori aerati ad alta portata per migliorare il lavaggio.

- Il coperchio integrato si collega alla valvola dell'acqua per il funzionamento automatico quando si abbassa il coperchio
- Il coperchio assicura che la tanica rimanga pulita e priva di contaminazioni
- La valvola regolatrice di flusso garantisce un flusso d'acqua ottimale
- Eroga 12 litri d'acqua al minuto secondo gli standard ANSI e UE



Modello	Descrizione	Finitura	Dimensioni dopo l'installazione (LxPxA) mm
STD-45GS/P	Lava occhi/viso a tanica chiusa montato su piedistallo	Tanica: Piedistallo ABS: Acciaio inossidabile	464 x 320 x 1175



STD-45GS/P

Lavaocchi/viso con protezione antigelo montato su piedistallo

Unità di lavaggio d'emergenza per occhi e viso con protezione antigelo montata su piedistallo, ideale per i climi freddi. Il lavaocchi/viso è dotato di diffusori aerati ad alta portata per un'azione di lavaggio ottimale e incorpora un coperchio integrato collegato alla valvola dell'acqua per un funzionamento automatico quando il coperchio viene abbassato.

- Nastri elettrici classificati per l'uso in Zona ATEX 1 e 2. Gruppi di gas IIA e IIB, classe di temperatura T3
- Il coperchio integrato si collega alla valvola dell'acqua per il funzionamento automatico quando si abbassa il coperchio
- Il coperchio assicura che la tanica rimanga pulita e priva di contaminazioni
- La valvola regolatrice di flusso garantisce un flusso d'acqua ottimale
- Eroga 12 litri d'acqua al minuto secondo gli standard ANSI e UE



Modello	Descrizione	Finitura	Dimensioni dopo l'installazione (LxPxA) mm
EXP-AH-45GS/P	Lavaocchi/viso da esterno a tanica chiusa montato su piedistallo	Tanica: Piedistallo ABS: Involucro esterno	640 x 320 x 1224



EXP-AH-45GS/P

Accessori

Cabina con tetto per docce di sicurezza

La cabina doccia con tetto è destinata a proteggere le docce di sicurezza di emergenza nei luoghi di lavoro in cui la polvere è eccessiva a causa del processo di produzione, come ad esempio nella produzione di acciaio, nella lavorazione delle vernici o nell'industria chimica. La cabina doccia con tetto aumenta la durata delle docce di sicurezza di emergenza in ambienti a rischio di polvere. La cabina è adatta per essere utilizzata in combinazione con un'ampia gamma di docce di sicurezza.

- Aumenta la durata di vita delle docce di sicurezza
- Copertura su 3 lati con una copertura a tetto
- Realizzata in polivinilcloruro con supporti in acciaio
- Le tende a strisce in PVC sono disponibili separatamente per aumentare la protezione dalla polvere e aggiungere ulteriore privacy



Modello	Descrizione	Dimensioni dopo l'installazione (LxPxA) mm
SC/ROOF	Cabina doccia con tetto	1035 x 1120 x 2235



SC/ROOF

Tende a strisce in polivinilcloruro

Le tende a strisce in polivinilcloruro devono essere utilizzate in combinazione con la cabina doccia in un luogo di lavoro con un'eccessiva presenza di polvere, per evitare la durata della doccia di sicurezza e per prevenire gli spruzzi d'acqua in eccesso quando la doccia è in funzione

- Aumenta la protezione dalla polvere per le docce di sicurezza
- Evita l'eccesso di acqua sul posto di lavoro quando la doccia è in funzione.



Modello	Descrizione	Dimensioni dopo l'installazione (LxPxA) mm
SC/SUMP/STRIP	Striscia in PVC per doccia	4 x 850 x 1982



SC/SUMP/STRIP

HUGHES



HUGHES-SAFETY.COM

Justrite Safety Group



Hughes è un'azienda leader nella produzione di docce di sicurezza di emergenza e di attrezzature per il lavaggio degli occhi e del viso dedicate alla protezione della tua forza lavoro.

Con una reputazione di prim'ordine acquisita in oltre 50 anni di attività, Hughes è rinomata per il design ingegneristico innovativo, i prodotti di qualità superiore e la rigorosa conformità agli standard europei e internazionali. La nostra azienda è nata dall'innovazione della sicurezza nei cantieri e da allora è all'avanguardia in questo campo.

Sicurezza dei lavoratori e del luogo di lavoro

- Attrezzatura lavaocchi/viso
- Docce di sicurezza interne ed esterne
- Docce di sicurezza mobili
- Docce di sicurezza con vasca

Per saperne di più sul nostro portafoglio completo di prodotti, visita il sito [hughes-safety.eu](https://www.hughes-safety.eu)