

Gestion des câbles et sécurité des véhicules et du stationnement

Essential

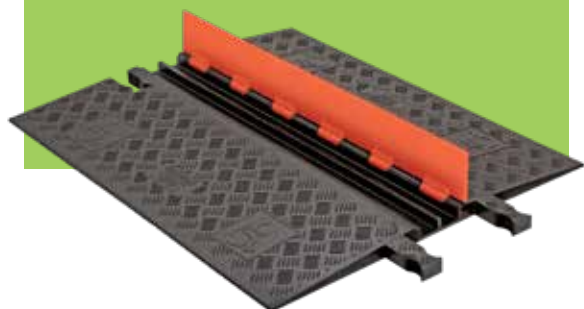




GARANTIE LIMITÉE : Checkers garantit les produits qu'elle fabrique ou vend contre tout défaut de fabrication et de matériel pour une période d'un (1) an à compter de la date d'expédition ou de la date de facturation, selon la dernière éventualité. Le produit doit être utilisé, entretenu et installé conformément aux instructions et procédures fournies, sinon la présente garantie est annulée. Toute modification ou altération du produit annulera également cette garantie. **L'OBLIGATION DES CHECKERS AU TITRE DE CETTE GARANTIE EST LIMITÉE POUR LA RÉPARATION OU LE REMPLACEMENT DE PRODUITS DÉFECTUEUX.** Aucune autre garantie ou réparation ne seront prévues. Cette garantie ne garantit ni ne couvre spécifiquement le paiement ou le remboursement de tout dommage ou dommage indirect autre que la réparation ou le remplacement du produit. Toute réclamation en vertu de cette garantie doit être faite par écrit dans les douze (12) mois suivant la date d'expédition ou la date de facturation, si elle est plus récente. Le propriétaire doit payer d'avance les frais d'expédition de tous les produits retournés à Checkers dans le cadre de cette garantie. S'il est déterminé que le produit est défectueux en raison d'un défaut de matériau et/ou de fabrication, la réparation ou le remplacement aura lieu, à la discrétion de Checkers, sans frais et le fret de retour payé par Checkers. Tout autre retour du produit au propriétaire est à ses frais.

CHECKERS ET SES DISTRIBUTEURS AUTORISÉS EMPLOYÉS ET REPRÉSENTANTS DÉCLINENT SPÉCIFIQUEMENT ET EXPRESSÉMENT TOUTE AUTRE GARANTIE, Y COMPRIS LA GARANTIE D'APTITUDE À UN USAGE PARTICULIER ET/OU TOUTE GARANTIE DE QUALITÉ MARCHANDE, QUI POURRAIT AUTREMENT ÊTRE APPLICABLE EN VERTU D'UNE LOI FÉDÉRALE OU D'UN ÉTAT. RESPONSABILITÉ LIMITÉE DE CHECKERS SAFETY GROUP : Checkers, ses agents autorisés, distributeurs et ses représentants ne garantissent pas la performance d'un produit dans l'utilisation du client de quoi que ce soit d'autre que des défauts de fabrication et de matériel tel que prévu aux présentes.. Une utilisation correcte par le client est nécessaire pour l'efficacité du produit, ainsi que pour la sécurité de ceux qui l'utilisent. Il incombe seulement à l'utilisateur de déterminer si l'application destinée au produit Checkers correspond à ses caractéristiques. L'utilisateur assume tous les risques et la responsabilité de l'utilisation de tout produit Checkers. L'utilisateur accuse expressément réception des instructions appropriées concernant l'utilisation du produit dans son emballage d'origine et renonce à tout dommage indirect à la personne ou à la propriété, dommages pour perte d'usage, perte de temps, perte de profit, perte de revenu, perte du produit Checkers lui-même et/ou autres dommages accessoires ou consécutifs autres que ceux garantis par la présente garantie limitée. L'utilisateur accepte la responsabilité de retirer du service tout produit qui usé, inutilisable, impropre à l'usage prévu ou défectueux de quelque façon que ce soit, de sorte que le produit constitue un risque potentiel pour la sécurité. Checkers n'est pas en mesure d'assumer de telles obligations ou responsabilités au nom de l'utilisateur puisque l'utilisateur est en possession et contrôle exclusif du produit.

Sommaire



Introduction	4
Une famille Justrite en pleine croissance	5
Start with the Essential SM	5
Systèmes de gestion des câbles	7
Avantages de l'utilisation des systèmes de protection de câbles Checkers	8
Guide de référence du protecteur de câble	11
3 Canaux	11
5 Canaux	11
Yellow Jacket® à usage très intense	12
5 Canaux	13
3 Canaux	13
Protecteur de Câbles à 5 Canaux AMS® de la Série Yellow Jacket® AMS®	14
Guard Dog® à usage normal	16
3 Canaux	17
5 Canaux	17
Série Guard Dog® ADA/DDA Protecteur de Câble	18
Guard Dog® à Profil Bas	20
5 Canaux	21
3 Canaux	21
2 Canaux	21
1 Canaux	21
Grip Guard® à usage léger	22
5 Canaux	23
3 Canaux	23
L« Drop-Over » Fastlane à usage léger	24
1 Canaux FL1x1.5	25
1 Canaux FL1x4	25
Les Systèmes de Pont à Tuyaux	26
Système de pont à 1 Tunnel pour larges tuyaux DiamondBack	27
Cales de roue	28
Avantages de l'utilisation de cales de roue Checkers	29
Choisir le bon modèle	31
Heavy-Duty MC Series	33
MC3011	33
MC3012	33
MC3010	33
MC3009	33
Mounting Bracket	33
Série UC à usage normal	34
UC1210	35
UC1500	35
UC1700	35
UCTS003	35
Produits de stationnement et de sécurité routière	38
Ralentisseurs en caoutchouc recyclé	40
Safety Rider® V	41
Easy Rider®	41
Matériels de montage	41
Parking Stops	42
Park-It®	43
Mini Park-It®	43
Protection et stabilisation du sol	44
Tapis de protection de sol usage moyen	46
Tapis de protection de sol usage intensif	54
Plaques de répartition	60
Systèmes de pavage cellulaire	62

Checkers™ est une société portfolio du groupe de Justrite Safety.

Depuis plus d'un siècle, Justrite Safety Group a contribué à protéger les lieux de travail. Notre mission est d'identifier les vulnérabilités sur le lieu de travail et guider les clients dans la création d'un écosystème de sécurité pour que votre équipe puisse travailler avec confiance.

Confidence





Une famille grandissante Justrite

Ces dernières années, notre groupe s'est agrandi grâce à l'acquisition d'autres sociétés à forte valeur ajoutée. En raison de ses changements, nous voulons partager notre histoire avec vous, sur un portefeuille de sécurité inégalé, une expertise dans la protection de l'environnement, un réseau mondial de marques, et un dévouement inébranlable à la sécurité de nos clients.

Start with the EssentialSM

L'essence de notre société est inscrite dans un nouveau slogan : Commencez par l'Essentiel. Pour Justrite, tout commence par la sécurité. La protection des personnes, des biens et de la planète est notre première et plus grande responsabilité. Nous fournissons les produits de sécurité essentiels dont vous avez besoin pour protéger vos travailleurs et lieu de travail.

Notre logo a récemment évolué. Le nouveau logo honore notre patrimoine en sécurité incendie, tout en reflétant notre expertise en matière de confinement et de protection de l'environnement.



Justrite Safety Group propose des solutions de sécurité industrielle et des conseils d'experts de nos sociétés portefeuilles dans le monde entier.

Nous couvrons toutes les facettes du paysage de la sécurité industrielle, du stockage, au confinement et au nettoyage des matières dangereuses, à la sécurité des personnes et des véhicules, ainsi qu'aux douches d'urgence.

Quels que soient vos besoins, nous pouvons vous aider à établir les fondements d'un milieu de travail sécuritaire et productif.



Produits industriels essentiels de sécurité



En 1987, Checkers™ a commencé avec une vision simple : concevoir et réaliser des produits de sécurité industrielle de la plus haute qualité pour fournir des solutions de sécurité efficaces. Cette vision anime encore Checkers aujourd'hui. Avec nos offres de produits de systèmes de protection pour câbles/tuyaux, de cales de roue, de drapeaux d'avertissement, et plus encore, Checkers crée des solutions uniques pour nos clients. Depuis plus de 32 ans, nous avons la possibilité de servir un grand nombre de clients et de marchés, ce qui nous a permis d'acquérir les connaissances et compétences nécessaires pour nous assurer que les besoins de chacun de nos clients soient satisfaits. Grâce à son engagement envers l'innovation et l'excellence, Checkers est prêt à continuer à vous servir en tant que fournisseur mondial de produits de sécurité industrielle.

Les installations de fabrication de Checkers sont situées à Broomfield, Colorado, U.S.A. Chacun de nos produits est fièrement fabriqué aux États-Unis. Nous sommes fiers de fournir un produit de la plus haute qualité au meilleur prix possible. Avec cet objectif en tête, au début de 2018, Checkers a rejoint Justrite Safety Group.

Cela permet d'élargir de façon exponentielle l'offre de produits de sécurité non-PPE à nos clients. Pour plus d'informations, visitez le site www.justrite.com. Nos produits sont vendus dans le monde entier sur de nombreux marchés différents.

- Exploitation minière
- Pétrole et gaz
- Militaire
- Divertissements
- Production d'électricité
- Construction
- Services publics
- Fabrication
- Manutention de matériaux
- Industriel
- Aviation
- Gouvernement
- Sécurité de la circulation
- Automobile
- Aménagement paysager

Comprehensive

Systemes de Gestion de Câbles



Systèmes de Gestion de Câbles

Le Système Parfait

Nos protecteurs de câbles sont de conception modulaire brevetée et verrouillable pouvant être personnalisée pour s'adapter à n'importe quel nombre de câbles. Cette conception innovante simplifie le montage, le démontage et le stockage des systèmes.

Checkers offre la plus vaste gamme de produits de protection pour câbles et tuyaux flexibles haute performance au monde. Notre gamme de systèmes robustes de protection de câbles systèmes permet un passage plus sécuritaire des piétons, des véhicules et de l'équipement lourd tout en protégeant les câbles électriques, les cordons et les conduites flexibles de valeur contre les dommages.

Pour répondre aux besoins d'une grande variété d'applications, nous offrons des modèles à couvercle, qui se posent sur les câbles et à profil bas fabriqués en polyuréthane toutes saisons. Nous proposons également des modèles de canaux en caoutchouc pour les applications légères.

Les avantages à utiliser les systèmes de protection de câbles Checkers

- Le plus grand fabricant de protecteurs de câbles au monde
- Nous fabriquons les cinq marques de protecteurs de câbles/tuyaux les plus populaires de l'industrie.
- Les systèmes de protection de câbles de Checkers sont fabriqués aux Etats-Unis à Broomfield, Colorado.
- Nos systèmes au design breveté et nos connecteurs sont les meilleurs de l'industrie.
- Nous offrons de nombreux accessoires tels que des rampes d'accès conformes ADA/DDA, des ponts de protection, des angles à 45° et 90° et des embouts.
- La construction en polyuréthane est plus légère et plus durable que les imitations en caoutchouc dans des conditions climatiques extrêmes.
- Couleurs de sécurité universelles alertant tous les types de trafic sur la présence des produits
- Seul fabricant au monde à proposer des solutions personnalisées incluant des logos moulés dans le produit.
- Plusieurs options de canaux pour que chaque câble et tuyau puisse avoir son propre canal dédié.
- Conception modulaire de verrouillage qui rend le montage, le démontage et le stockage du produit simple et direct.
- Matériau non conducteur qui isole et protège les cordons/câbles ainsi que les personnes.

Pictogrammes



Connecteurs Dog Bone brevetés pour une extension sur la longueur



Connecteurs Hourglass brevetés pour une extension sur la longueur



Options à 5 canaux pour que chaque câble, tuyau ou ligne puisse avoir son propre canal dédié



Véhicules utilitaires très lourds pour des capacités de charge supérieures à 10 tonnes



Connecteurs en forme de L brevetés pour une extension sur la longueur



Le système modulaire avancé est entièrement extensible pour contenir un nombre illimité de câbles.



Options à 3 canaux pour que chaque câble, tuyau ou ligne puisse avoir son propre canal dédié



Applications poids lourds pour des capacités de charge allant jusqu'à 10 tonnes



Connecteurs Gripper brevetés pour une extension sur la longueur



Accessoires conformes ADA/DDA



Options à 2 canaux pour que chaque câble, tuyau ou ligne puisse avoir son propre canal dédié



Applications pour trafic piétonniers intenses



Connecteurs en forme de T brevetés pour une extension sur la longueur



Profil bas adapté à l'accès sur roues (cad chariots)



Option 1 canal pour une ligne ou un câble dédié



Applications pour trafic piétonnier léger

Choisir le Bon Modèle

Taille du canal

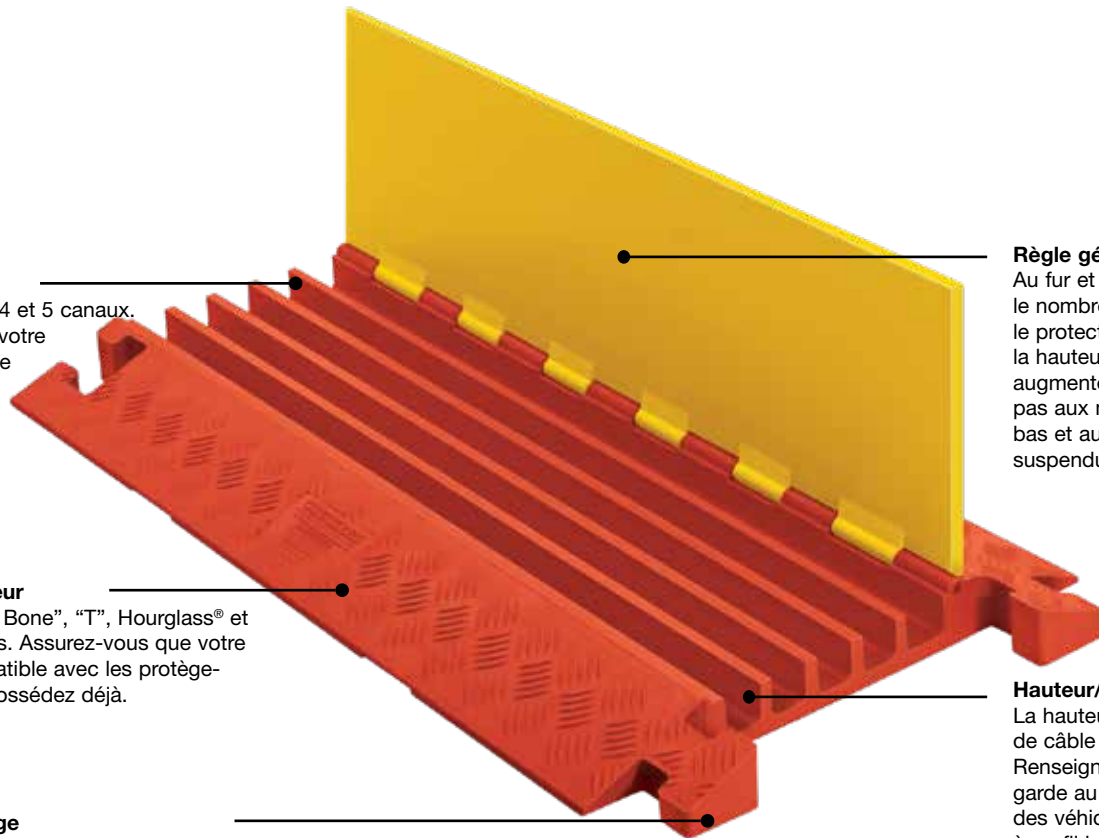
Modèles à 1, 2, 3, 4 et 5 canaux. Assurez-vous que votre câble/tuyau s'insère dans le protecteur de câble désiré en se basant sur largeur/hauteur du canal.

Style de connecteur

Connecteurs "Dog Bone", "T", Hourglass® et Gripper disponibles. Assurez-vous que votre produit sera compatible avec les protège-câbles que vous possédez déjà.

Capacité de charge

Déterminez la capacité de charge requise pour votre application. Renseignez-vous sur le type de véhicules et le trafic piétonnier qui passeront sur vos protecteurs de câbles.



Règle générale

Au fur et à mesure que le nombre de canaux sur le protecteur diminue, la hauteur du canal augmente (ne s'applique pas aux modèles à profil bas et aux modèles suspendus).

Hauteur/Pente

La hauteur du protecteur de câble varie. Renseignez-vous sur la garde au sol nécessaire des véhicules : modèles à profil bas, rampes conformes ADA et accessoires uniques disponibles au besoin.

Guide de Référence

Raccordement	Gamme	Modèle	Diamètre extérieur maximum	Capacité de charge (par essieu)	Nombre de canaux	Page
T	Linebacker® Série à 5 canaux pour usage très intense	CP5X125	3.43 cm	18.280 kg	5	11
	Linebacker® Série à 3 canaux pour usage très intense	CP3X225	5.72 cm	12.892 kg	3	11
Dog Bone	Yellow Jacket® Série à 5 canaux pour usage très intense	YJ5-125	2.54 cm	14.787 kg	5	13
	Yellow Jacket® Série à 3 canaux pour usage très intense	YJ3-225	5.4 cm	12.892 kg	3	13
	Yellow Jacket® Série ADA à 5 canaux pour usage très intense	YJ5-125-ADA	3.37 cm	9.526 kg	5	15
	Guard Dog® Série à 5 canaux pour usage normal	GD5X125	3.37 cm	9.526 kg	5	17
	Guard Dog® Série à 3 canaux pour usage normal	GD3X225	5.8 cm	12.892 kg	3	17
	Guard Dog® Série ADA à 5 canaux pour usage normal	GD5X125-ADA	3.37 cm	9.526 kg	5	19
	Guard Dog® Série ADA à 5 canaux pour usage normal	GD5X75-ST	1.9 cm	21.772 kg	5	21
	Guard Dog® Série profil bas à 5 canaux avec rampes ADA	GD5X75	1.9 cm	30,844 kg	5	21
	Guard Dog® Série à profil bas 3 canaux avec rampes ADA	GD3X75	1.9 cm	24.492 kg	3	21
	Guard Dog® Série à profil bas 3 canaux avec rampes ADA	GD2X75	1.9 cm	20,864 kg	2	21
	Guard Dog® Série à profil bas 1 canal	GD1X75-ST	1.9 cm	11.792 kg	1	21
Gripper	Grip Guard® Série à 5 canaux pour usage léger	GG5X125	3.18 cm	4.534 kg	5	23
	Grip Guard® Série à 3 canaux pour usage léger	GG3X225	5.72 cm	4.534 kg	3	23
L	FastLane® Série Drop-Over à 1 canal pour usage léger	FL1X1.5	1.27 cm	954 kg	1	25
	FastLane® Série Drop-Over à 1 canal pour usage léger	FL1X4	2.54 cm	954 kg	1	25

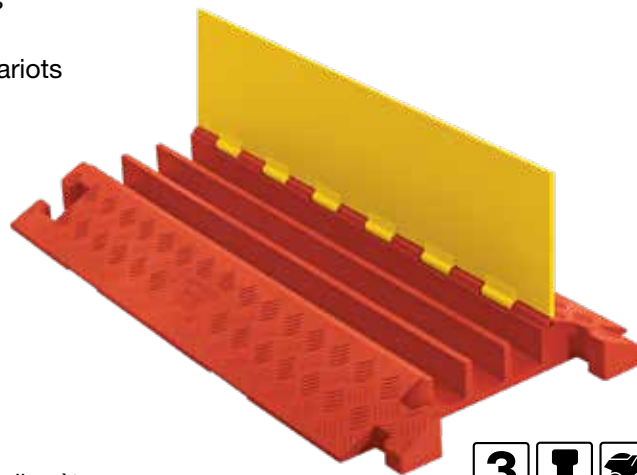
Systemes de Gestion de Câbles **Linebacker®**



Linebacker® Heavy-Duty

Protecteur de câble Linebacker® avec couvercle à charnière pour un passage plus sûr des véhicules et des piétons, tout en protégeant les câbles électriques et les conduites flexibles contre les dommages causés par les conditions météorologiques extrêmes et les environnements de travail. Le système d'emboîtement modulaire est idéal pour les applications pétrolières et gazières, minières, militaires et autres environnements industriels utilisant des camions lourds et des chariots élévateurs.

- Connecteurs en T brevetés pour une extension illimitée
- Surface au design strié breveté pour une adhérence maximale
- Couvercle renforcé à charnière pour un positionnement facile des câbles
- Facile à transporter, installer, démonter et stocker
- Fabriqués en polyuréthane résistant aux intempéries et aux UV



CP3X225-YO

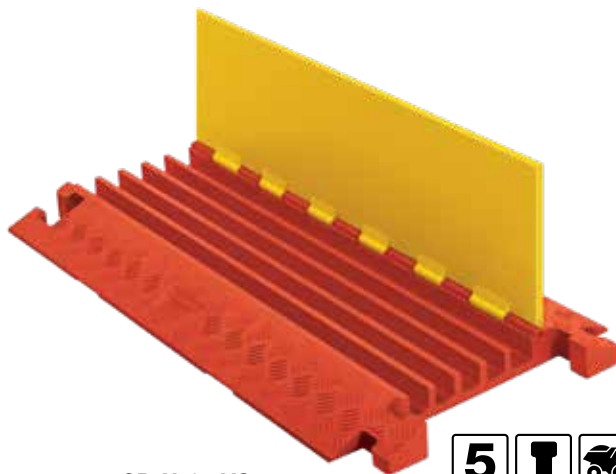
3 Canaux

- Protège les câbles et les tuyaux mesurant jusqu'à 5,7 cm de diamètre extérieur
- Capacité de charge de 6.446 kg/pneu, 12.892 kg/essieu, charge maximale testée à 21°C

Modèle	Longueur (cm)	Largeur (cm)	Hauteur (cm)	Largeur du canal (cm)	Diamètre extérieur maximum (cm)	Poids (kg)
CP3X225-YO	91.4	50,8	7.7	5.7	5.7	12.7

5 Canaux

- Protège les câbles et les tuyaux mesurant jusqu'à 3,43 cm de diamètre extérieur
- Capacité de charge de 9.140 kg/pneu, 18.280 kg/essieu, charge maximale testée à 21°C



CP5X125-YO

Modèle	Longueur (cm)	Largeur (cm)	Hauteur (cm)	Largeur du canal (cm)	Diamètre extérieur maximum (cm)	Poids (kg)
CP5X125-YO	91.4	50,8	5.7	3.4	3.4	11.3

Accessoires



45° Angle Gauche : CPT5X125-L-YO



45° Angle Droit : CPT5X125-R-YO



Embouts d'extrémité (Par paire uniquement) : CPEC5X125-O

Systemes de Gestion de Câbles **Yellow Jacket®**



Yellow Jacket® Heavy-Duty

Les protecteurs de câbles Yellow Jacket® à couvercle à charnière offrent un passage plus sûr dans les zones à trafic intense tout en protégeant les câbles électriques et les conduites d'eau contre les dommages. Le système d'emboîtement modulaire est idéal pour une utilisation dans des applications industrielles, commerciales et publiques.

- Le protecteur de câble « original »
- Connecteurs « Dog Bone » à extrémités élargies pour une extension illimitée
- Epais couvercle et base pour supporter un important volume de trafic
- Couvercle à charnière pour un positionnement facile des câbles
- Système à connexion modulaire



YJ5-225-YB



3 Canaux

- Protège les câbles et les tuyaux jusqu'à 5,4 cm de diamètre extérieur
- Capacité de charge de 6.446 kg/pneu, 12.892 kg/essieu, charge maximale testée à 21°C

Modèle	Longueur (cm)	Largeur (cm)	Hauteur (cm)	Channel Largeur (cm)	Diamètre extérieur maximum (cm)	Poids (kg)
YJ3-225-YB	91.4	50,8	7.3	5.4	5.4	15.5

5 Canaux

- Protège les câbles et les tuyaux mesurant jusqu'à 3,43 cm de diamètre extérieur
- Capacité de charge de 9.140 kg/ pneu, 14.787 kg/essieu, charge maximale testée à 21°C



YJ5-125-YB



Modèle	Longueur (cm)	Largeur (cm)	Hauteur (cm)	Largeur canal (cm)	Diamètre extérieur maximum (cm)	Poids (kg)
YJ5-125-YB	91.4	50,2	4.7	3.4	3.2	12.8

Accessoires



45° Angle Gauche : YJ5TL-125-YB



45° Angle Droit : YJ5TR-125-YB



Embout d'extrémité (Par paire uniquement) : YJ5EB-125-Y

Systemes de Gestion de Câbles **Yellow Jacket® AMS®**



Protecteur de Câbles à 5 Canaux de la Série Yellow Jacket® AMS®

Le protecteur de câbles à 5 canaux de la série Yellow Jacket® AMS® (Advanced Modular System) est une technologie brevetée qui utilise des sections de protection de câble et des rampes séparées pour créer un système extensible pouvant contenir un nombre illimité de câbles. En détachant les rampes, vous pouvez également rapidement ajouter des passages de câbles et des rampes latérales compatibles ADA. Le système Yellow Jacket AMS est parfaitement adapté à la circulation des poids lourds et des autobus tout en donnant un accès facile pour les piétons, les chariots et les fauteuils roulants. Les couvercles à charnière pour une installation facile des câbles et des tuyaux.

- Le système comprend 1 section centrale AMS® et 1 paire de rampes
- Protège les câbles et les tuyaux mesurant jusqu'à 1,25 cm de diamètre extérieur
- Connectez un nombre illimité de sections centrales et ajoutez des rampes
- Couvercle à charnière pour une installation facile des câbles
- Système breveté modulaire par emboîtement
- Peut être utilisé avec l'interconnexion YJ5 combinées avec les rampes standard YJ5. (Ne peut être utilisé qu'avec une section centrale entre les rampes latérales)



YJ5-225-YB



Modèle	Longueur (cm)	Largeur (cm)	Hauteur (cm)	Largeur du canal (cm)	Diamètre extérieur maximum (cm)	Poids (kg)
YJ5-125-AD	45.7	127	4.7	3.4	3.3	9.6
YJ5-125AMSCTRYB	91	30	5	3.4	3.3	7.3
YJ5-125-AMS-F-B	91	13	5	-	-	2.8
YJ5-125-AMS-M-B	91	13	5	-	-	2.8

Rampes et rails d'accessibilité AMS® pour Yellow Jacket® à 5 canaux pour usage intense

Les rampes et rails d'accessibilité AMS (Système Modulaire Avancé) à 5 canaux ont une pente progressive et une surface antidérapante pour assurer un point de passage plus sûr pour les chariots, chariots élévateurs à fourche, véhicules à petites roues et poids lourds. De plus, chaque système de rampe d'accessibilité est fabriqué pour répondre aux exigences des normes ADA et DDA. Installation par une seule personne - aucun outil requis.

- Protège les câbles et les tuyaux mesurant jusqu'à 3.17 cm de diamètre extérieur
- Capacité de charge de 7.393 kg /pneu, 14.787 kg /essieu, charge maximale testée à 21°C

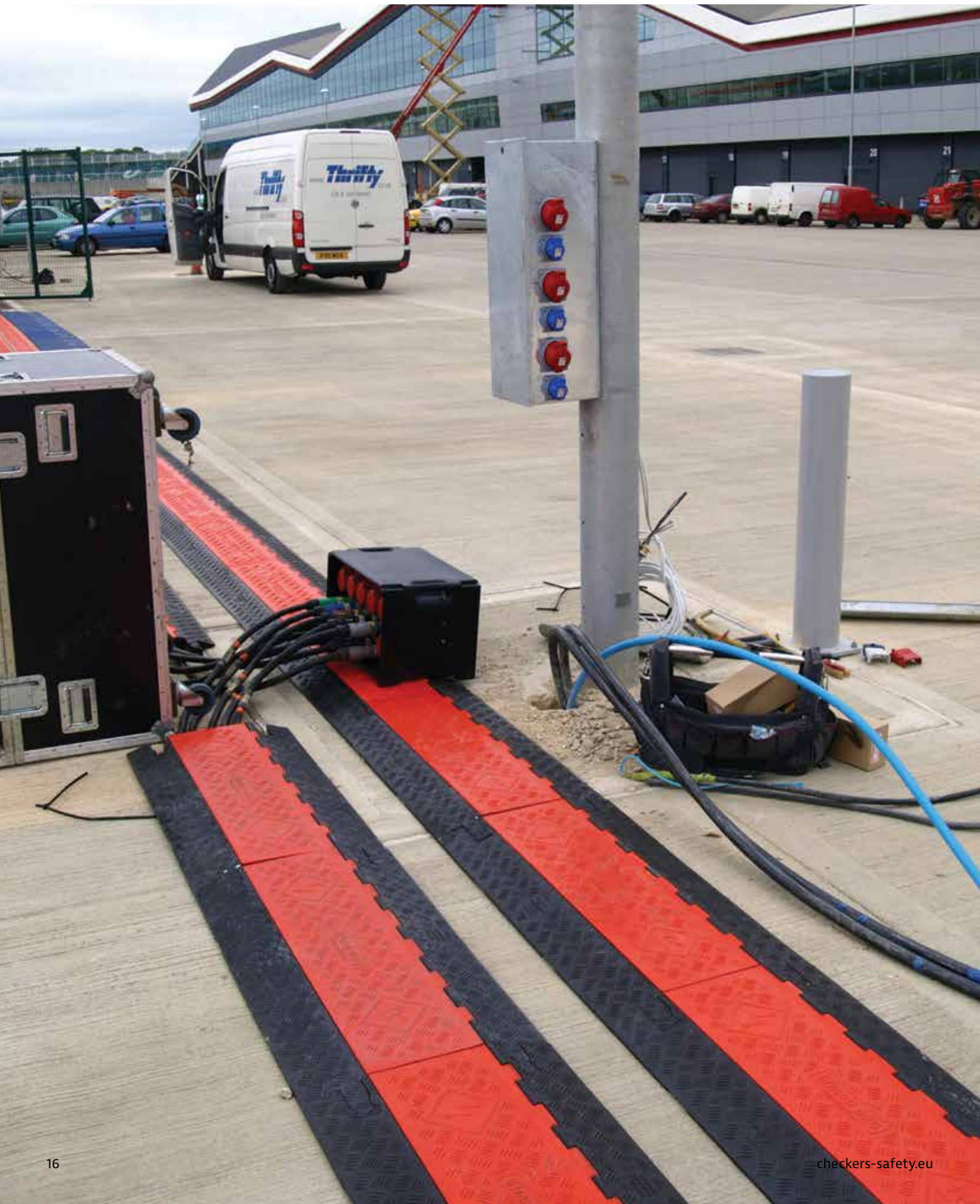
AMS® Kit 1 comprend:

- 2 rampes jaunes
- 4 rampes latérales bleues
- 2 rails centraux AMS
- 2 interconnexions



Modèle	Longueur (cm)	Largeur (cm)	Hauteur (cm)	largeur canal (cm)	Diamètre extérieur maximum (cm)	Poids (kg)
WSA-125-KIT1-HS	228.3	130,2	4.76	3.4	3.3	68.7

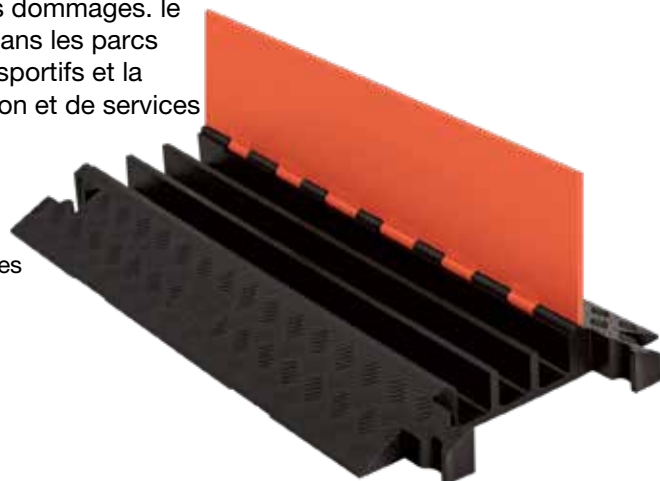
Systemes de Gestion de Câbles **Guard Dog®**



Guard Dog® à usage normal

Les protecteurs de câbles de la série Guard Dog® avec couvercle à charnière permettent une circulation plus sûre des véhicules et des piétons tout en protégeant les câbles électriques et les tuyaux flexibles contre les dommages. Le système d'emboîtement modulaire est idéal pour une utilisation dans les parcs d'attractions, les lieux de divertissement, les sites d'événements sportifs et la plupart des sites publics, commerciaux, industriels, de construction et de services publics.

- Connecteurs "Dog Bone" à embouts élargis pour une extension illimitée
- Couvercle renforcé à charnière pour une mise en place facile des câbles
- Fabriqués en polyuréthane résistant aux intempéries
- Surface au design strié breveté pour une adhérence maximale
- Système de connexion modulaire pour une installation facile
- Comprend quatre trous traversants pour un montage temporaire



3 Canaux

- Protège les câbles et les tuyaux mesurant jusqu'à 5.72 cm de diamètre extérieur
- Capacité de charge de 6.446 kg/pneu, 12.892 kg/essieu, charge maximale testée à 21°C

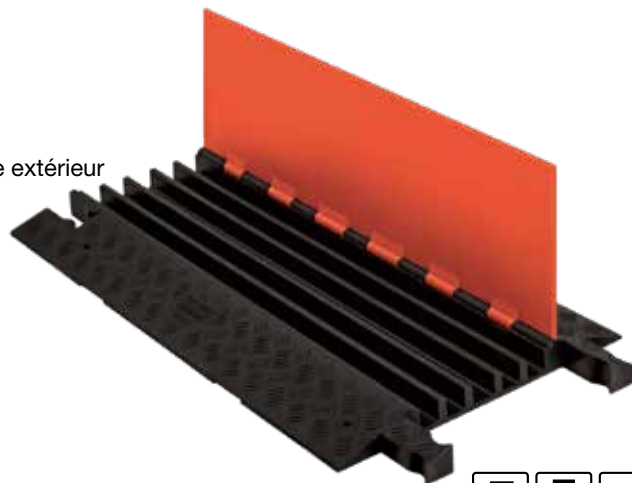
GD3X225-OB



Modèle	Longueur (cm)	Largeur (cm)	Hauteur (cm)	Largeur canal (cm)	Diamètre extérieur maximum (cm)	Poids (kg)
GD3X225-O/B	91.4	51	7.7	5.7	5.7	13.6

5 Canaux

- Protège les câbles et les tuyaux mesurant jusqu'à 3,37 cm de diamètre extérieur
- Capacité de charge de 4.763 kg/pneu, 9.526 kg/essieu, charge maximale testée à 21°C



GD5X125-OB



Modèle	Longueur (cm)	Largeur (cm)	Hauteur (cm)	Largeur canal (cm)	Diamètre extérieur maximum (cm)	Poids (kg)
GD5X125-O/B	91.4	50	4.7	3.4	3.3	9.6

Accessoires:



45° Angle Gauche : GDT5X125-L-O/B



45° Angle Droit : GDT5X125-R-O/B



Embouts d'extrémité (Par paire uniquement) : GDEC5x125-O

Systemes de Gestion de Câbles Guard Dog® ADA/DDA



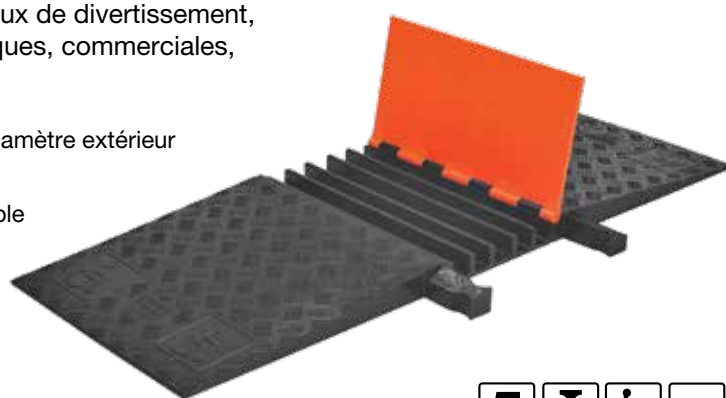
Protecteur de Câbles Série Guard Dog ADA/DDA

Les protecteurs de câbles à 5 canaux de la gamme ADA/DDA Guard Dog® disposent de rampes d'accès ADA intégrées pour assurer une circulation plus sûre des véhicules et des piétons tout en protégeant les câbles électriques et les tuyaux flexibles. Comme les rampes sont intégrées, le produit ne requiert pas de connecteurs séparés.

Une autre caractéristique unique de ce produit est qu'il peut se connecter directement à une rampe standard du protecteur de câbles à 5 canaux Guard Dog. Ce système d'emboîtement modulaire est disponible en sections légères de 45,7 cm avec une poignée de transport incorporée en dessous du protecteur de câble.

Idéal pour une utilisation dans les parcs d'attractions, les lieux de divertissement, les événements sportifs et la plupart des applications publiques, commerciales, industrielles, de construction et aux applications utilitaires.

- Protège les câbles et les tuyaux mesurant jusqu'à 3,37 cm de diamètre extérieur
- Rampes d'accès ADA/DDA intégrées
- Se rattache directement à une rampe standard d'un protège câble Guard Dog à 5 canaux
- Connecteurs "Dog Bone" à extrémités élargies pour une extension illimitée
- Couvercle renforcé à charnière pour une mise en place facile des câbles
- Capacité de charge de 4.763 kg/pneu, 9.526 kg/essieu, charge maximale testée à 21°C



GD5X125-ADA-OBLU

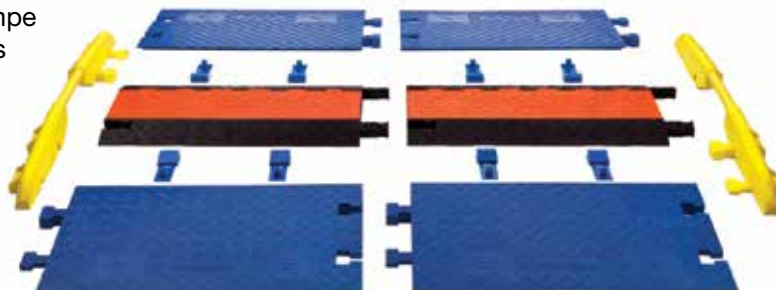


Modèle	Longueur (cm)	Largeur (cm)	Hauteur (cm)	Largeur canal (cm)	Diamètre extérieur maximum (cm)	Poids (kg)
GD5X125-ADA-O/B	45.7	127	4.7	3.4	3.3	9.6

Rampes et rails d'accessibilité pour Guard Dog à 5 canaux pour un usage normal

Les rampes et rails d'accessibilité à 5 canaux ont une pente progressive et une surface antidérapante afin d'assurer un point de passage plus sûr pour les chariots, chariots élévateurs à fourche, véhicules à petites roues et poids lourds. De plus, chaque système de rampe et de rail est fabriqué pour répondre aux exigences des normes ADA et DDA.

- Rampes modulaires brevetées conformes aux normes ADA / DDA
- Permet toujours l'accès aux câbles et cordons
- Ajouter des rampes et des rails si nécessaire
- Installation par une seule personne - aucun outil requis



Modèle	Longueur (cm)	Largeur (cm)	Hauteur (cm)	Largeur canal (cm)	Diamètre extérieur maximum (cm)	Poids (kg)
CPRP-5GD-BLU	45.7	127	4.7	3.4	3.3	9.6
CPRL-5GD-Y	45.7	127	4.7	3.4	3.3	9.6
CPADACN-4/5-GD	45.7	127	4.7	3.4	3.3	9.6

Systemes de Gestion de Câbles **Guard Dog® à Profil Bas**



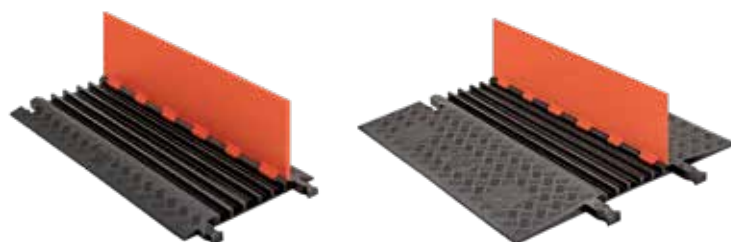
Guard Dog® à Profil Bas

Les modèles Guard Dog® Guard Dog® à Profil Bas sont les protecteurs de câble à chargement par le haut les plus compacts du marché. Ces protecteurs assurent un passage sécuritaire à pour la circulation des véhicules et des piétons, tout en maintenant une capacité de charge élevée pour l'équipement lourd. Les modèles à profil bas sont disponibles avec un choix de rampes standard ou conformes ADA/DDA.

- Connecteurs Dog Bone pour une extension illimitée
- Couvercle à charnière renforcé pour faciliter la pose du câble
- Construction en polyuréthane résistant à toutes les saisons
- Surface striée brevetée pour une plus grande adhérence
- Système modulaire à emboîtement pour une installation facile

5 Canaux

- Protège les câbles et les tuyaux mesurant jusqu'à 1,9 cm de diamètre extérieur
- Capacité de charge 10.886 kg/pneu, 21.772 kg/essieu, charge maximale testée à 21°C
- Rampes standards ou conformes ADA/DDA

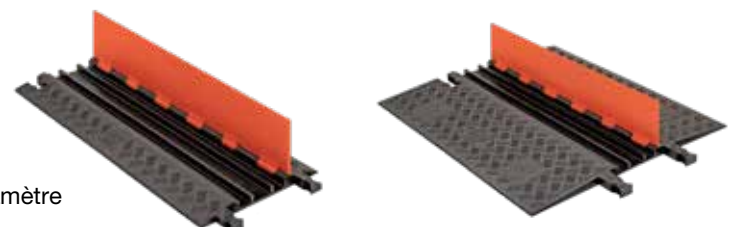


GD5X75-ST-OB

GD5X75-OB 

3 Canaux

- Protège les câbles et les tuyaux mesurant jusqu'à 1,9 cm de diamètre extérieur
- Capacité de charge 7.711 kg/pneu, 15,422 kg/essieu, charge maximale testée à 21°C
- Rampes conformes ADA / DDA

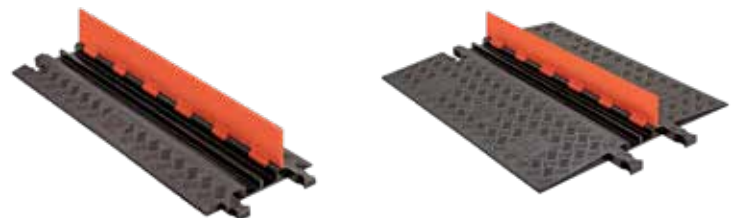


GD3X75-ST-OB

GD3X75-OB 

2 Canaux

- Protège les câbles et les tuyaux mesurant jusqu'à 1,9 cm de diamètre extérieur
- Capacité de charge 10.432 kg/pneu, 20.864 kg/essieu, charge maximale testée à 21°C
- Rampes conformes ADA / DDA



GD2X75-ST-OB

GD2X75-OB 

1 Canaux

- Protège les câbles et les tuyaux mesurant jusqu'à 1,9 cm de diamètre extérieur
- Capacité de charge 5.896 kg/pneu, 11.792 kg/essieu, charge maximale testée à 21°C
- Rampe standard



GD1X75-ST-OB

GD1X75-OB 

Modèle	Description	Longueur (cm)	Largeur (cm)	Hauteur (cm)	Largeur canal (cm)	Diamètre extérieur maximum (cm)	Poids (kg)
GD5X75-ST-O/B	5 Can. Rampe standard	91.4	43	3.2	3.2	1.9	6.7
GD5X75-O/B	5 Can. Rampe ADA	91.4	84.6	3.2	3.2	1.9	11.1
GD3X75-ST-O/B	3 Can. Rampe standard	91.4	35	3.2	3.2	1.9	5.5
GD3X75-O/B	3 Can. Rampe ADA	91.4	77	3.2	3.2	1.9	10,6
GD2X75-ST-O/B	2 Can. Rampe standard	91.4	30	3.2	3.2	1.9	4.1
GD2X75-O/B	2 Can. Rampe standard	91.4	72	3.2	3.2	1.9	10,4
GD1X75-ST-O/B	1 Can. Rampe standard	91.4	27.5	3.2	5.7	1.9	3.4
GD1X75-O/B	1 Can. Rampe ADA	91.4	69	3.2	5.7	1.9	9.5

Systemes de Gestion de Câbles **Grip Guard®**



Protecteurs de Câbles Légers Grip Guard®

Avec un poids de seulement 5,78 kg, Grip Guard® est jusqu'à 60 % plus léger que les autres protecteurs de câbles à 5 canaux en polyuréthane ; et jusqu'à 75 % plus léger que les autres protecteurs de câbles à 5 canaux en caoutchouc.

Le connecteur Gripper est ergonomiquement conçu pour s'adapter à votre main, facilitant ainsi la manipulation et le transport. Ce connecteur assemble également fermement plusieurs protecteurs de câble ensemble afin de permettre une circulation plus sûre des véhicules et des piétons tout en protégeant les câbles électriques et les tuyaux flexibles.

Ce système de connexion modulaire est idéal pour une utilisation dans la plupart des lieux de divertissement publics, des applications commerciales légères et des applications utilitaires nécessitant une protection des câbles.

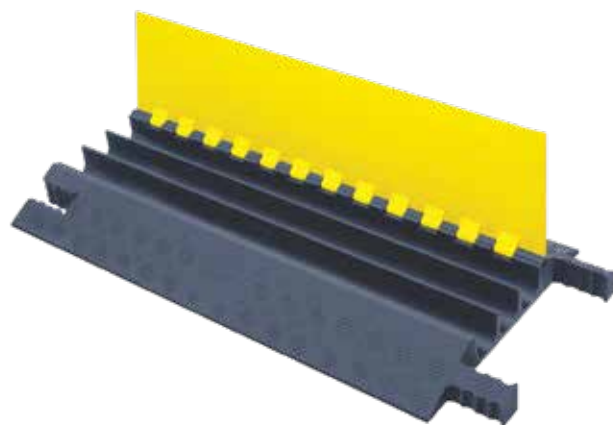
- Surface striée brevetée pour une plus grande adhérence
- Fabriqué à partir de polyuréthane robuste, résistant aux chocs et non conducteur
- Résistant aux huiles, aux carburants et aux lubrifiants
- Poignée de transport encastrée moulée dans la partie inférieure du protecteur
- Kits de traction antidérapants en option pour une utilisation sur des tapis ou des surfaces lisses

3 Canaux

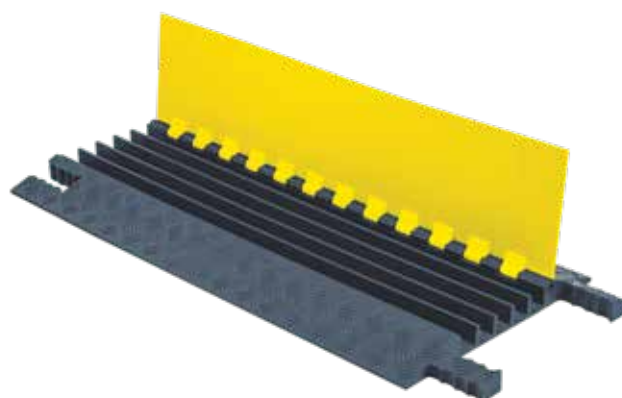
- Protège les câbles et les tuyaux mesurant jusqu'à 10,43 cm de diamètre extérieur
- Capacité de charge de 2.267 kg/pneu, 4.534 kg/essieu, charge maximale testée à 21°C

5 Canaux

- Protège les câbles et les tuyaux mesurant jusqu'à 3,18 cm de diamètre extérieur
- Capacité de charge de 2.267 kg/pneu, 4.534 kg/essieu, charge maximale testée à 21°C



GG3X225-Y/GRY



GG5X125-Y/GRY



Protecteurs de Câbles « Drop-Over » **Fastlane®**



Fastlane® « Drop-Over »

Les protecteurs légers Drop-Over de la gamme Fastlane® sont fabriqués à partir de polyuréthane robustes et ont des connecteurs en L ultra résistants et brevetés pour facilement les connecter à d'autres protecteurs pour une extension jusqu'à la longueur désirée. La surface striée brevetée offre une adhérence maximale pour les chariots et le passage de piétons. Ces protecteurs à profil bas sont compatibles avec plusieurs tailles de câbles et sont compacts pour faciliter l'installation, le démontage et le stockage.

- Connecteurs en L brevetés pour une extension illimitée
- Pour le passage de véhicules légers et de piétons
- Surface striée brevetée pour une plus grande adhérence
- Couleurs de sécurité universelles (résistant aux UV)
- Système de connexion modulaire pour une installation facile
- Disponible en orange (O) et noir (B)



FL1X1.5-O



1 Canaux

- Protège les câbles et les tuyaux mesurant jusqu'à 1,27 cm de diamètre extérieur
- Capacité de charge de 447 kg/pneu, 954 kg/essieu, charge maximale testée à 21°C

Modèle	Description	Longueur (cm)	Largeur (cm)	Hauteur (cm)	Largeur Canal (cm)	Diamètre extérieur maximum (cm)	Poids (kg)
FL1X1.5*	1.5 cm Canaux	91.4	46	1.9	3.8	1.3	1.4
FL1X4*	4 cm Canaux	91.4	27	3.8	10	2.5	3.6

*Disponible en orange (O) et noir (B)

1 Canal

- Protège les câbles et les tuyaux mesurant jusqu'à 1,27 cm de diamètre extérieur
- Capacité de charge de 447 kg/pneu, 954 kg/essieu, charge maximale testée à 21°C



FL1X4-O



Modèle	Description	Longueur (cm)	Largeur (cm)	Hauteur (cm)	Largeur Canal (cm)	Diamètre extérieur maximum (cm)	Poids (kg)
FL1X4*	4 cm Canaux	91.4	27	3.8	10	2.5	3.6

*Disponible en orange (O) et noir (B)

Accessoires:

- Ensemble de patins en caoutchouc antidérapants (comprend 18 patins en caoutchouc) pour FL1X1.5



CPRPKIT.75-18 Ensemble de patins en caoutchouc antidérapants pour FL1X1.5

Les Systèmes Hose Bridge Diamondback®



Systèmes Diamondback® Hose Bridge pour gros tuyaux à 1 tunnel

Les systèmes Hose Bridge Diamondback offrent une protection pour les câbles et les conduites fragiles tout en assurant un moyen de passage plus sûr pour les véhicules. Ils remplacent les rampes en bois et en métal et peuvent être utilisés pour protéger les lignes allant jusqu'à 16,5 cm de diamètre. Leur composition en polyuréthane haute densité et résistante aux intempéries les protège contre les dommages causés par la pression physique et réduit les coûts d'entretien et de remplacement des câbles et des tuyaux. Ce système au design modulaire par sections de 40,6 cm de large permettant une grande flexibilité pour des compositions sur la longueur. Les systèmes Diamondback Hose Bridge peuvent uniquement être destinés à des utilisations temporaires.

- Protège les câbles et les tuyaux mesurant jusqu'à 11,43 cm de diamètre extérieur
- Système disponible à tunnel simple ou multiple
- Réduit les coûts de maintenance et de remplacement
- Système à connexion modulaire pour faciliter l'installation, le transport et le stockage
- Fabriqué en polyuréthane résistant à l'abrasion, aux chocs et aux intempéries et aux charges élevées.
- Surface en tôle de diamant pour améliorer l'adhérence
- Couleur d'avertissement jaune pour une grande visibilité
- Les poignées intégrées facilitent la manipulation et servent également de points de fixation pour les supports de montage
- Capacité de charge de 8.754 kg



Longueur pont	Largeur pont	Hauteur pont	Diamètre tunnel	Longueur sup. tunnel	Long. base tunnel	Long. sup. rampe	Ramp	Long. base rampe	Poids du système
UHB4045	111.8 cm	40.6 cm	14.1 cm	11.43 cm	19.8 cm	39.9 cm	46.6 cm	36.4 cm	22.7 kg

Les systèmes Hose Bridge Diamondback® peuvent être assemblés sur mesure sur la longueur et adaptés à un nombre illimité de tunnels. Bâtir un système sur mesure est aussi simple que de commander séparément les connecteurs de tunnels et les composants individuels.

- Rampes du tunnel (paire)
- Connecteur de tunnel
- UHB4045T 4,5" Tunnel 41 x 25 x 46 x 46 x 10,2 cm
- UHB404545R Rampes 4,5" 41 x 25 x 46 x 14,3 cm
- UHB404545TC Connecteur de tunnel 4,5" 41 x 25 x 46 x 10,2 cm



Attention : La garde du sol des véhicules qui traversent le système de point doit être supérieure à la hauteur du pont.

Attention : Les ponts de tuyau ne sont adaptés que pour des véhicules à pneus (déconseillés pour des véhicules à chenilles métalliques).

Attention : Le diamètre du tunnel ne tient pas compte de la dilatation du tuyau.



Down-to-Earth

Cales de Roue



Cales de roue pour charges lourdes

Incluant les cales de roue des séries MC et AT. L'uréthane rend les cales robustes, légères et faciles à utiliser.

Ces cales sont idéales pour l'équipement lourd, les camions de transport, les chargeuses, les grues, les véhicules miniers souterrains, les camions et pompes à incendie les gros véhicules militaires tactiques.

Après des essais approfondis, les cales de la série MC sont approuvées et utilisées par Caterpillar dans les mines du monde entier.

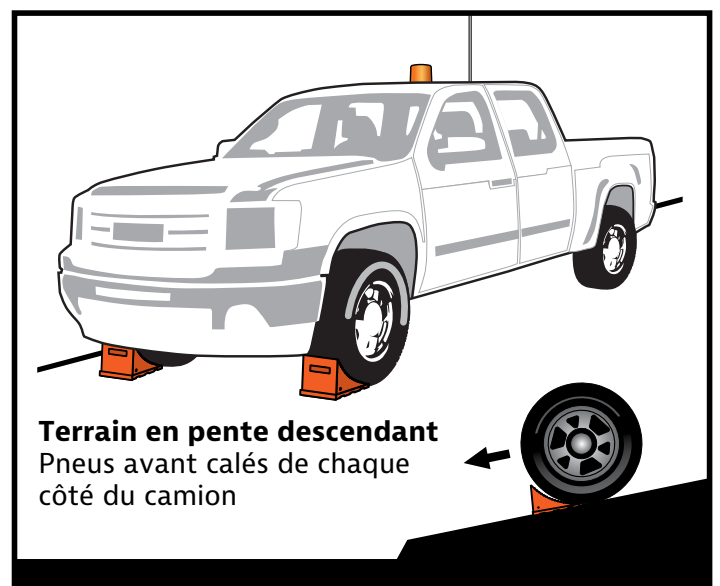
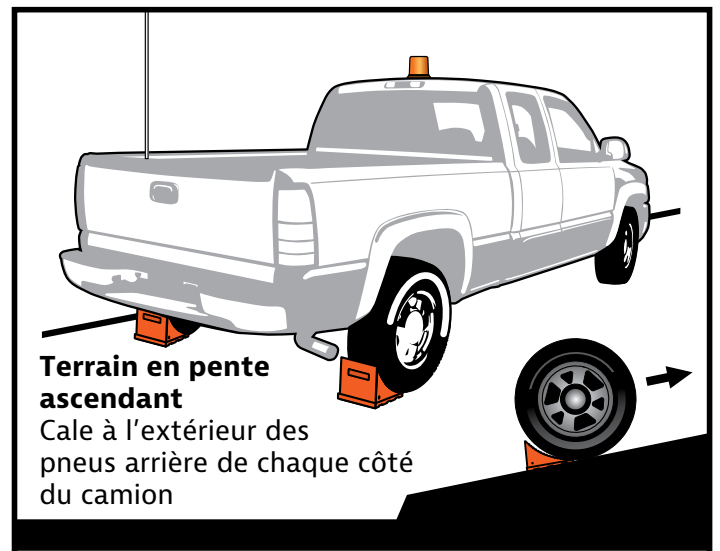
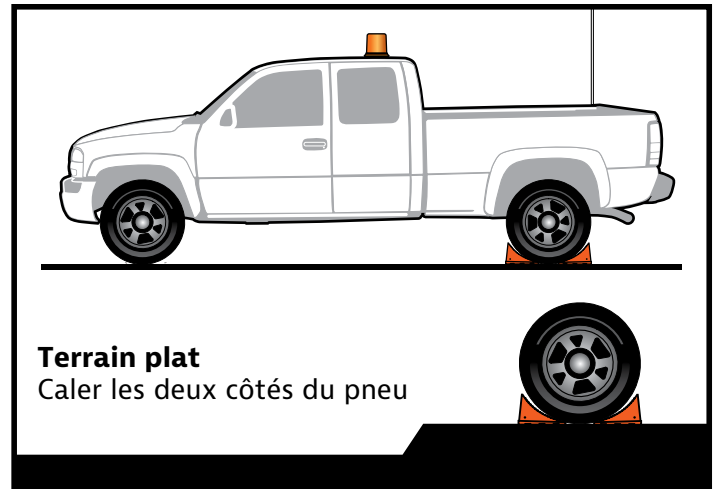
Cales de roue à usage normal

Incluant les cales de la série UC qui sont fabriquées en uréthane robuste et absorbant les chocs, rendant la cale légère et facile à utiliser. Idéal pour les camions, remorques, camionnettes et véhicules utilitaires. Les cales UC ont été testées, certifiées et approuvées par des tiers dans le monde entier.

Avantages de l'utilisation de cales de roue de Checkers

- Les cales en polyuréthane résistent aux conditions climatiques extrêmes, aux déchirures, à l'abrasion, aux huiles et aux solvant.
- Les cales en polyuréthane sont extrêmement légères par rapport aux cales en acier et en aluminium.
- Longue durée de vie du produit, d'où une réduction des coûts
- Checkers produit une cale de roue pour pratiquement tous les types de véhicules équipés de pneumatiques.
- Nos cales sont conçues pour réduire les dommages aux pneus de votre véhicule
- Des couleurs de sécurité haute visibilité sont utilisées sur la plupart de nos cales de roue.
- Les cales Checkers sont conformes aux normes MSHA, OSHA, SAE, NFPA et DOT
- Equipées de poignées de transport sur la plupart des modèles
- Supports de fixation disponibles pour la plupart des modèles

Procédures de calage appropriées



Cales de Roue

Des cales dignes de confiance

Checkers offre une grande variété de solutions de sécurité pour les véhicules : des cales de roue, des fanions d'avertissement, des feux de barricade, des signaux et balises industriels, des panneaux d'identification des véhicules, des solutions de sécurité pour les stationnements, et plus encore. Grâce à notre croissance et à notre innovation constantes, Checkers est en mesure de continuer à vous servir en tant que fournisseur mondial de premier plan de solutions de sécurité de mouvement.

Cales de Roue Checkers

Le système de cales de roue de Checkers est la meilleure solution de calage de sa catégorie qui assure la sécurité de l'équipement et des travailleurs. Nos cales sont utilisées dans le monde entier et sont disponibles dans des dimensions convenant à presque tous les véhicules. Nos fanions d'avertissement sont construits partir de matériaux de haute qualité et sont conçus pour rendre les véhicules et les points d'intérêt plus visibles. Ils sont essentiels à la sécurité sur les chantiers qui utilisent de gros équipements, pour que les petits véhicules puissent toujours être visibles.

Depuis le milieu des années 1980, Checkers a été pionnier en développant des cales fiables pour les divers secteurs de l'industrie. Grâce à des techniques d'ingénierie et de fabrication avancées, nous avons fixé la norme mondiale en matière de sécurité des cales de roue.

Les cales de roue Checkers sont conformes aux exigences de sécurité d'une variété d'industries et assurent un environnement de travail sécuritaire lorsque vos véhicules sont à l'arrêt. Proposées dans une variété de styles, nos cales offrent une solution de calage sécuritaire pour tout type de véhicule.

Les cales Checkers ont été conçues en collaboration avec des experts en sécurité pour travailler avec une large gamme d'équipements au sol, de véhicules commerciaux et militaires. Si vous devez caler un camion de 400 tonnes à pleine charge ou une remorque utilitaire, nous avons les cales de roue dont vous avez besoin pour sécuriser votre véhicule et respecter les normes de conformité.



Les cales de roue Checkers ont été testées sur le terrain par des membres experts de l'équipe Checkers dans diverses conditions pour mettre en évidence que nos produits préviennent du mouvement non-motorisé et incontrôlé de véhicules sur et hors route. Checkers a également travaillé en collaboration avec un laboratoire tiers pour certifier que chaque modèle répond aux spécifications indiquées sur le guide de référence Checkers Wheel Chock. Les modèles spécifiques de nos cales Checkers répondent aux spécifications requises par la MSHA (Mine Safety and Health Administration), OSHA (Occupational Safety and Health Administration), SAE (Society of Automotive Engineers), NFPA (National Fire Protection Agency) et le DOT (Department of Transportation).



Choisir le Bon Modèle

Diamètre du pneu

Assurez-vous de choisir la cale de roue Checkers nécessaire en fonction du diamètre des pneus de votre véhicule.

Surface

Identifiez le type de sol sur lequel vous placerez votre cale de roue lorsque vous ferez votre choix. Qu'il s'agisse d'une surface graveleuse ou pavée, Checkers fabrique des cales de roue qui adhèrent à tous les types de surfaces.



Poids total de charge autorisé

Vérifiez bien le poids brut d'exploitation du véhicule pour vous assurer de choisir la cale de roue qui convienne à vos besoins particuliers.

Guide de Référence

Gamme de diamètre de pneu	Jusqu'à 81,3 cm de diamètre	Jusqu'à 88,9 cm de diamètre	Jusqu'à 96,5 cm de diamètre	Jusqu'à 116,8 cm de diamètre	Jusqu'à 165,1 cm de diamètre	Jusqu'à 241,3 cm de diamètre	Jusqu'à 266,7 cm de diamètre	Jusqu'à 360,7 cm de diamètre	Jusqu'à 419, cm de diamètre
Jusqu'à 13.608 kg	UC1700 UC1400-4.5	UC1700	UC1500-4.5	UC1500-4.5	MC3009 UC1210	MC3010			
Jusqu'à 18.144 kg	UC1600 UC1400-6	UC1600	UC1500-6	UC1500-6	MC3009 UC1210	MC3010	MC3010		
Jusqu'à 22.680 kg	UC1400-6	UC1500-4.5	UC1500-6	UC1500-6	MC3009 UC1210	MC3010	MC3010		
Jusqu'à 27.216 kg	UC1500-4.5 UC1400-6	UC1500-4.5	UC1500-6	UC1500-6	MC3009 UC1210	MC3010	MC3010		
Jusqu'à 31.751 kg	UC1500-6	UC1500-6				MC3010	MC3010		
Jusqu'à 36.287 kg						MC3010	MC3010		
Jusqu'à 68.039 kg *35 ton						MC3010	MC3010	MC3012	MC3011
Jusqu'à 111.130 kg *70 ton						MC3010	MC3010	MC3012	MC3011
Jusqu'à 166.015 kg *100 ton						MC3010	MC3010	MC3012	MC3011
Jusqu'à 249.476 kg *165 ton						MC3010	MC3010	MC3012	MC3011
Jusqu'à 387.821 kg *240 ton						MC3012	MC3012	MC3012	MC3011
Jusqu'à 725.748 kg *400 ton						MC3011	MC3011	MC3011	MC3011 (Min. 4 requis)
Jusqu'à 725.748 kg *400 ton							MC3000	MC3000	MC3000 (Seulement 2 requis)

Cales de Roue **Monster Chocks**[®]



Heavy-Duty MC Series

Les cales de roue ultra résistantes de la série MC sont fabriquées en polyuréthane léger et robuste. Avec une base plus large que nos modèles UC ou AT, la série MC3000 est idéale pour les équipements lourds tels que les camions de transport, les chargeurs et les grues.

- Numéro 1 de la vente de cales de roues dans l'industrie minière
- Les cales de la série MC sont homologuées et utilisées par Caterpillar et dans mines du monde entier
- Construction en uréthane robuste et résistante aux intempéries, aux huiles, aux carburants et aux solvants.
- Conforme aux spécifications MSHA Couleur de sécurité jaune
- Equipé de poignées de transport et de trou de montage pour câbles, chaînes ou supports
- Patins en caoutchouc antidérapant remplaçables avec plaques de montage en aluminium pour résister au décollement dû à la corrosion
- Directives de calage conformes à la norme ANSI Z535.4 avec illustrations en couleur



MC3011

MC3011

- Recommandée pour un diamètre de pneu compris entre 241.3 cm et 419.1 cm
- Utilisez deux MC3011 pour un Poids Brut d'un véhicule jusqu'à 387.821 kg OU pour des charges utiles jusqu'à 240 tonnes * (217.724 kg)
- Utilisez quatre MC3011 pour un Poids Brut d'un véhicule jusqu'à 725.748 kg OU pour des charges utiles jusqu'à 400 tonnes * (362.874 kg)



MC3012

MC3012

- Recommandée pour un diamètre de pneu compris entre 241.3 cm et 360.7 cm
- PTAC (poids total autorisé en charge) de 387.821 kg
- Pour les charges utiles jusqu'à 255 tonnes * (231,332 kg), utilisez deux MC3012

MC3010

- Recommandée pour un diamètre de pneu compris entre 165.1 cm et 266.7 cm
- PTAC (poids total autorisé en charge) de 249.476 kg
- Pour les charges utiles jusqu'à 165 tonnes * (149.685 kg), utilisez deux MC3010



MC3010

MC3009

- Recommandée pour un diamètre de pneu compris entre 116.8 cm et 165.1 cm
- PTAC (poids total autorisé en charge) de 111.130 kg
- Pour les charges utiles jusqu'à 70 tonnes * (63.503 kg), utilisez deux MC3009



MC3009

MC1900 Series Mounting Bracket

- Support de montage universel double contenant 2 pièces de la série MC

Cales de Roue

Cales de Roue en Uréthane



General Purpose UC Series

Les cales de roue à usage normal de la série UC sont fabriquées en polyuréthane léger et durable. Elles sont idéales pour les camions, les remorques, les camionnettes et les véhicules utilitaires.

- Construction extrêmement robuste et légère
- Fabriqué à partir de polyuréthane résistant aux intempéries
- Résistant aux huiles et aux produits chimiques
- Testé par un tiers, certifié et approuvé par des flottes à l'échelle mondiale
- Couleur orange à haute visibilité
- Equipées de poignées de transport et trou de fixation pour des cordes, des chaînes ou des supports
- Vendu à l'unité ou par paire

UC1210

- Recommandé pour un diamètre de pneu compris entre 116.8 cm et 165 cm
- Pour les camions de transport minier et de construction et le matériel de soutien
- PTAC (poids total autorisé en charge) de 111.130 kg
- Pour les charges utiles jusqu'à 70 tonnes* (63.503 kg) utilisez deux pièces
- Guide d'utilisation moulé dans le produit



UC1210

UC1500

- Recommandé pour un diamètre de pneu compris entre 81.3 cm et 116.8 cm
- UC1500-4.5 est certifié pour un poids en ordre de marche maximal de 22.680 kg
- UC1500-6 est certifié pour un poids en ordre de marche maximal de 31.751 kg



UC1500

UC1700

- Recommandé pour un diamètre de pneu compris entre 68.6 cm et 89 cm
- UC1700 est certifié pour un poids en ordre de marche maximal de 13.608 kg



UC1700

UCTS003

- Pour les applications légères à usage général
- Les bords rainurés et crénelés augmentent l'adhérence des pneus
- Boulon à œillet à utiliser comme poignée ou pour attacher une corde
- Conçue pour une capacité de charge allant jusqu'à 9.071 kg (inclinaison jusqu'à 11 %)



UCTS003

Cales D'aviation



Cales d'aviation

Les cales d'aviation sont fabriquées en polyuréthane léger et très robuste. Les cales AC durent plus longtemps que les cales en bois, n'ont jamais besoin d'être peintes et éliminent les risques de dommages causés par des corps étrangers (FOD) aux avions. Checkers fabrique une large gamme de cales aéronautiques idéales pour les avions privés, commerciaux, cargo et militaires.

- Matériau : Polyuréthane stabilisé aux UV
- Uréthane absorbant les chocs
- Résistant aux intempéries et à l'abrasion
- Capacité de charge élevée
- Résistant aux carburants, huiles et lubrifiants avions
- Élimine les dommages causés par les corps étrangers (FOD)
- Conçu pour les avions grands et surdimensionnés

Considérations clés :

Les cales de sécurité bloquent le mouvement de véhicules sur les chantiers ou les sites militaires, protégeant ainsi le personnel du chantier.

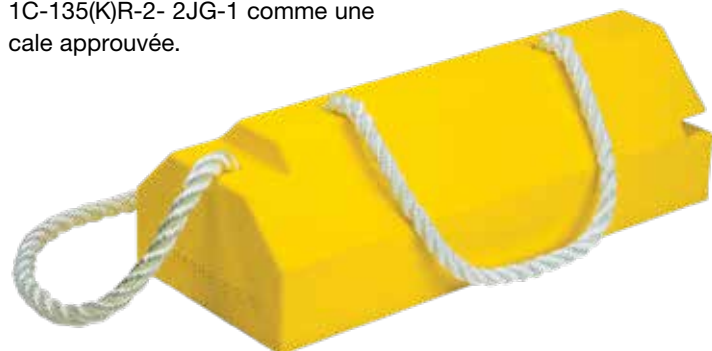
Les dommages causés aux véhicules de protection des biens peuvent être évités grâce à des procédures de calage appropriées.

Conformité à la réglementation Il existe diverses réglementations en matière de calage dans presque toutes les industries et institutions.

Les cales en polyuréthane sont testées et qualifiées : "Les cales en polyuréthane ne s'écaillent pas et ne se brisent pas, ce qui permet d'éviter les FOD." Les cales en polyuréthane sont conçues pour ne pas se déformer, même dans un environnement humide. Les cales en polyuréthane sont plus légères que le bois, ce qui facilite leur positionnement et leur alignement.

Les cales en uréthane AC6856-LR de Checkers ont été testées conformément au paragraphe 4.4 de la norme MIL-PRF-32058 et sont homologuées pour une utilisation dans l'U.S. Air Force par M. Jason Brown, ingénieur mécanicien 542nd Support Equipment chez Warner Robbins AFB Ga.

Le bureau du Programme des systèmes de Tinker AFB a déterminé que la cale en uréthane Monster P/N AC6856-LR convient aux avions C/KC-135 et a été ajoutée à la cale T.O. 1C-135(K)R-2- 2JG-1 comme une cale approuvée.



Pourquoi des cales d'aviation en polyuréthane ?

- Le polyuréthane ne se fendille pas.
- Le polyuréthane ne se déforme pas, même en présence d'eau et d'humidité.
- Les cales en polyuréthane ne s'écaillent pas et ne se brisent pas, ce qui évite les Dommages par Corps Etrangers (FOD).
- Les fluides d'avion n'ont aucun effet sur le polyuréthane.
- En raison de sa composition, le polyuréthane ne gèlera pas sur les rampes ou toute autre surface.
- Une résistance élevée n'est pas synonyme d'un poids élevé ; les cales en polyuréthane ne pèsent que 15 kgs chacune.
- Comme le polyuréthane est un matériau inorganique, il ne moisira pas ou pourrira pas.
- Le polyuréthane est coloré, ce qui signifie que les cales Checkers n'ont jamais besoin d'être peintes.

Solutions de Sécurité pour la Circulation et le Stationnement

Responsive



Solutions de modération de la circulation et de sécurité des stationnements

La gamme des produits de modération de la circulation et de la sécurité des parkings Checkers™ est une solution efficace et de haute qualité. Conçues pour réduire la vitesse, ces solutions assurent la sécurité des automobilistes et des piétons sur les routes et dans les parkings. Les dos d'âne, les ralentisseurs et les butoirs de voiture de Checkers sont robustes, faciles à installer et respectueux de l'environnement.

Checkers est un fabricant à service complet de solutions de sécurité pour parkings. Nous concevons et fabriquons des produits de contrôle de la circulation qui permettent aux voitures de circuler et de se garer en toute sécurité. Notre objectif principal est de créer des solutions qui protègent les automobilistes et les piétons des dangers des stationnements actuels. Ainsi, les produits Checkers ont été conçus et développés en tenant compte de la régulation de la vitesse, de la sécurité du conducteur et du piéton. Toutes nos solutions sont fabriquées à partir de caoutchouc recyclé à 100 %, ce qui est plus durable, plus visible et plus écologique que l'asphalte ou le béton.

Les solutions de sécurité routière Checkers ne sont pas seulement respectueuses de l'environnement, elles peuvent également être installées pour une utilisation temporaire ou permanente et constituent la solution idéale pour un parking sans entretien. En plus d'améliorer la sécurité du stationnement, un terrain de stationnement approprié peut réduire les primes d'assurance des propriétaires de parkings.



Pourquoi les solutions de parking Checkers sont en caoutchouc recyclé :

- Les dos d'âne en caoutchouc durent beaucoup plus longtemps que les produits similaires en béton ou en asphalte.
- Les ralentisseurs en caoutchouc ne se dégradent pas comme les ralentisseurs en béton, ce qui rend les terrains de stationnements plus agréables.
- Caoutchouc de haute qualité résistant aux intempéries, aux sels et aux produits chimiques
- La construction en caoutchouc recyclé est respectueuse de l'environnement
- Le caoutchouc souple protège aussi bien les véhicules que les bordures de trottoir.
- Ruban adhésif de couleur hautement réfléchissante qui assure la visibilité de la place de stationnement.
- Facile à installer, que ce soit sur des surfaces en asphalte ou en béton
- Peut être utilisé pour des applications temporaires ou permanentes
- Idéal pour des applications commerciales et résidentielles
- Ruban hautement réfléchissant pour s'assurer que ralentisseurs de vitesse et dos d'âne soient visibles même par une nuit sombre.
- Les réflecteurs catadioptriques renforcent la visibilité pour alerter en avance les conducteurs.
- Les ralentisseurs de vitesse ont un fond cannelé pour faciliter le drainage ainsi que pour couvrir le câblage ou la tuyauterie.
- Embouts disponibles et vendus séparément
- Clous en acier ou vis et chevilles pour une fixation sécuritaire sur de l'asphalte ou du béton.

Produits de Sécurité pour la Circulation et le Stationnement
Ralentisseurs



Ralentisseurs en Caoutchouc Recyclé

Contrôlez presque partout la vitesse du trafic !

- Régule la vitesse d'un véhicule pour améliorer la sécurité
- Fabriqué à partir de caoutchouc recyclé
- Bande réfléchissante moulée
- Facile à installer avec des clous de fixation sur les surfaces en asphalte et des vis et des chevilles sur les surfaces en béton
- Garantie : 3 ans sur le produit et 1 an sur la bande (en utilisation normale)



Le mini Ralentisseur Safety Rider® V

- Système de verrouillage à languette et rainures
- La bande réfléchissante jaune sur les parties médianes et les embouts permet de réduire les risques de trébuchement
- Le système modulaire permet de couvrir n'importe quelle largeur de route
- Idéal devant les portails, les postes de péage et toutes les structures d'accès aux aires de stationnement
- Inclut le matériel d'installation

Modèle	Description	Longueur (cm)	Hauteur (cm)	Largeur (cm)	Poids (kg)	Trous de montage
23500V	Centre	90	50	5	16.4	6
2350	Embout Mâle	90	50	5	14.5	6
23502V	Embout Femelle	90	50	5	14.5	6

Les Ralentisseurs en Caoutchouc Recyclé Easy Rider®

- Recommandé pour les zones de trafic piétons intenses
- Bande réfléchissante moulée et réflecteurs catadioptré
- Le dessous cannelé peut couvrir des câbles
- Embouts d'extrémité



Modèle	Description	Longueur (cm)	Hauteur (cm)	Largeur (cm)	Poids (kg)	Trous de montage
26111	Centre 180	180	30	5.7	23.2	4
24111	Centre 120	120	30	5.7	14.5	3
26999	Embout	22	30	5.7	2.5	1

Pièces de Montage des Ralentisseurs en Caoutchouc Recyclé

91400 Clou de fixation pour asphalte 36 cm

91400G Clou de fixation galvanisé pour asphalte 36 cm

91500 Vis d'encrage pour béton 15 cm

91501 Cheville spécial béton

Produits de Sécurité pour la Circulation et le Stationnement
Butée de parking Park-It®



Park-It®

Les dispositifs de stationnement les plus sûrs et les plus ingénieux ! Avec ruban réfléchissant moulé intégré, disponibles en jaune ou en blanc, ces butées de stationnement sont hautement visibles. Elles s'installent facilement avec des clous en acier sur les surfaces asphaltées et des vis et des chevilles sur les surfaces en béton.

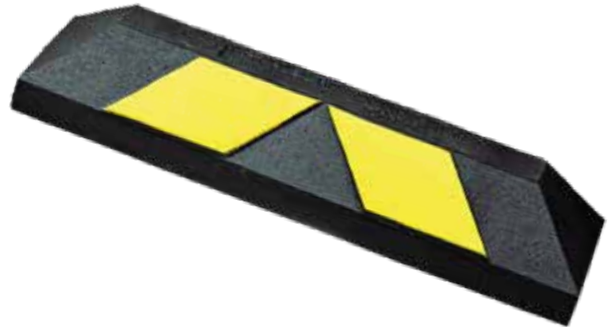


- Disponible en noir/jaune ou en noir/blanc
- Disponible en longueurs de 90, 120 et 180 cm
- Elles s'installent facilement avec des clous en acier sur les surfaces asphaltées et des vis et des chevilles sur les surfaces en béton

Modèle	Description	Longueur (cm)	Hauteur (cm)	Largeur (cm)	Poids (kg)	Trous de montage
13101	3 ft Park-It jaune	90	15	10	7.7	2
14101	4 ft Park-It jaune	120	15	10	10,5	3
16101	6 ft Park-It jaune	180	15	10	15.5	4

Mini Park-It®

Les dispositifs de stationnement les plus sûrs et les plus ingénieurs ! Installation simple par une seule personne pour des solutions temporaires ou permanentes. 1/10e du poids d'une bordure de béton standard.



Modèle	Description	Longueur (cm)	Hauteur (cm)	Largeur (cm)	Poids (kg)	Trous de montage
13190	Home Park-It	55	15	10	4.1	2

Protection et stabilisation du sol

Trusted



Protection du sol TuffTrak®



commerciales importantes : temps de gestion irrécupérable, perte de réputation et une incidence importante sur les charges de travail à venir. L'instabilité du sol est également une cause fréquente d'incidents mineurs et d'accidents évités de justesse sur les sites. Pire encore, un sol instable peut causer des blessures graves et des décès.

Les plaques de protection temporaires permettent de transporter l'équipement lourd en toute sécurité dans la boue, le sable, la neige et les marécages en créant des routes d'accès temporaires et des plateformes de travail. L'accès depuis et vers des sites éloignés ainsi qu'une zone de travail stable sont essentiels dans les secteurs du pétrole et du gaz, du forage, du transport d'énergie, des énergies renouvelables, des services publics, du génie civil, des infrastructures et du bâtiment.

Les tapis de protection du sol permettent également de prévenir les dommages environnementaux qui menacent les terres agricoles, les sites du patrimoine ou les écosystèmes sensibles ainsi que la contamination croisée entre les sites. Les tapis de protection du sol peuvent également être utilisés pour les stades, les événements, les terrains de golf, l'aménagement paysager, l'entretien des arbres, les cimetières ; tous les endroits où le coût de remise en état du sol est un facteur. Les tapis de protection du sol sont ensuite utilisés pour créer des routes d'accès temporaires, des parkings ou des passages offrant des voies d'accès piétons sûres pendant la durée d'un événement, tout en éliminant presque tout dommage au sol et à l'aménagement paysager. Ils permettent aux véhicules, à l'équipement et aux gens de circuler librement sur des projets sans risque de s'enliser dans la boue ou d'endommager un terrain délicat, de la pelouse naturelle ou artificielle.

Les plaques et les tapis de protection du gazon ont été spécialement conçus pour les applications qui exigent des précautions pour éviter les brûlures causées par le soleil et les environnements de travail à haute température. On trouve quelques applications spécifiques dans les marchés du gazon et du paysage tels que les terrains de golf, l'irrigation, les installateurs de piscine ainsi que pour les événements et dans les stades.

Les tapis de protection du sol TuffTrak® sont un choix populaire auprès des professionnels. Ils sont faciles à utiliser, rapides à déployer, se clipsent pour former une route ou une plateforme de travail continue, solide, sûre et durable. Ils ont une qualité et une performance inégalées, même dans les conditions les plus précaires.

Tapis de protection

TuffTrak® dispose d'une gamme complète de tapis de protection composites résistants de qualité, offrant un environnement de travail plus sûr pour les voies d'accès temporaires, les petits chemins et les plateformes de travail. Nos tapis à usage intensif sont capables de supporter des charges lourdes de plus de 600 psi* et sont très résistants même dans les conditions au sol et météorologiques les plus extrêmes. Grâce à notre gamme variée de tapis de protection résistants, TuffTrak® est en mesure de vous fournir une solution de protection du sol pour toute application.

TuffTrak® est le leader du marché des solutions de protection du sol et des routes d'accès temporaires. Nous nous engageons à fabriquer des produits de qualité et à fournir des niveaux de performance, de qualité et de valeur les plus élevés.

Conformément à notre engagement d'offrir qualité et performance, nous jouons un rôle actif pour veiller à ce que nos clients tirent le meilleur parti de nos produits. Notre succès repose sur notre écoute et nos réponses aux besoins et aux problèmes spécifiques des clients. Nous faisons tout notre possible pour leur fournir une solution rentable et innovante. Nous comprenons que la sécurité est primordiale, que la rapidité de déploiement est essentielle et que les normes de durabilité doivent respecter les environnements de travail les plus difficiles et les plus extrêmes. C'est pourquoi nous prenons le temps de bien comprendre les besoins uniques et spécifiques de nos clients en tenant compte des conditions du terrain et des conditions météorologiques ainsi que de l'éventail de véhicules, de chantiers ou d'usines et de personnel impliqués dans leur projet.

Pourquoi les tapis de protection du sol ?

L'état du sol joue un rôle important dans les opérations sur le terrain et les projets nécessitant un accès à des sites éloignés. Un sol mouillé, boueux ou irrégulier peut retarder voire interrompre les projets. Cela peut entraîner des pertes

Tapis usage moyen pour accès temporaire **AlturnaMat®**



AlturnaMat®

Le tapis AlturnaMat® est doté d'une bande de roulement en losange au design agressif et il a une capacité de charge élevée, ce qui le rend idéal pour une utilisation sur des sols mous ou sensibles, dans le bâtiment, le génie civil, les travaux au sol et l'industrie événementielle.

Ces tapis robustes sont fabriqués en polyéthylène de 1,27 cm d'épaisseur, ce qui les rend pratiquement indestructibles. AlturnaMat® peut supporter des charges allant jusqu'à 120 tonnes*, et grâce à leur conception flexible, ces tapis suivront les contours du sol pour fournir une solution d'accès très efficace sur des terrains ondulés ou inclinés.

Avec un poids de seulement 39 kg en taille maximale et de seulement 9,75 kg en petite taille, AlturnaMat® peut être facilement déployé et manipulé par deux personnes grâce aux trous pour les mains qui sont positionnés pour faciliter son transport.

Les AlturnaMat® peuvent être reliés à l'aide de connecteurs Turn-A-Links ou EZ Link pour créer une piste ou une zone de travail sécurisée.

Usage recommandé :

Usage moyen comme voies de circulation temporaires, voies piétonnes, aires de travail pour les machines et installations, appareils de forage, dépôts ou aires de stockage.

Caractéristiques :

- Polyéthylène haute densité (PEHD) 100 % recyclé
- Surface unique chevron traction® pour une adhérence maximale
- Trous pour les mains pour une manipulation facile
- Léger et facile à déplacer pour deux personnes
- Plusieurs options de connecteurs disponibles pour s'adapter à toutes les conditions de sol, notamment des connecteurs à 4 voies à chaque coin du tapis

Couleurs :

- Noir

Tailles des stocks :

- 244 cm x 122 cm

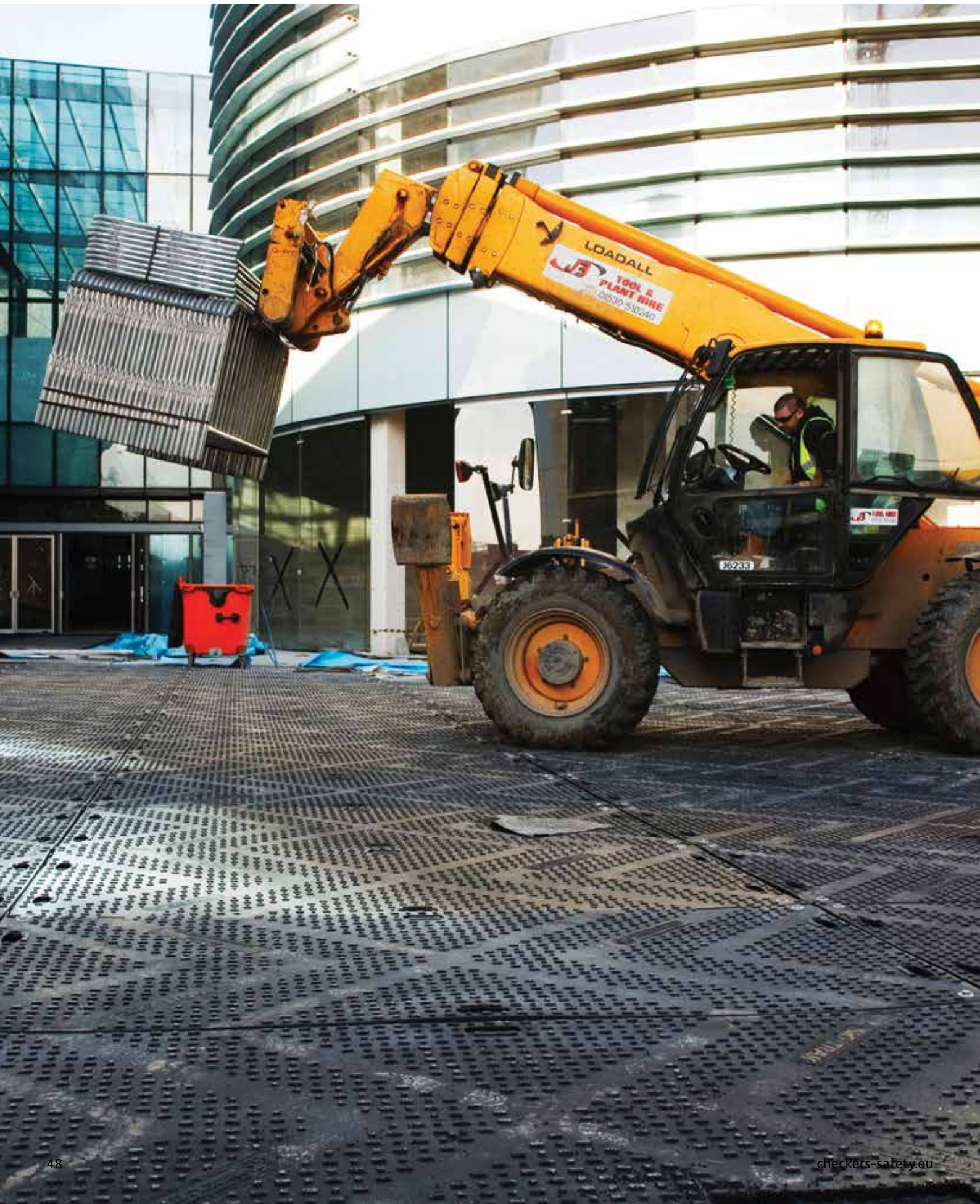
Accessoires :

- Connecteurs à 2 et 4 voies



N° d'article	La description	Tailles	Capacité de chargement (Tonnes)	Poids
TTMSAM01BL	AlturnaMat® - Noir	2440 x 1220 x 18 mm	120	39 kg

Tapis usage moyen pour accès temporaire **EuroMat®**



EuroMat®

EuroMat® est un tapis de protection du sol à usage moyen, leader sur le marché, conçu comme une solution maniable, idéale pour un large éventail d'applications, y compris les routes temporaires, les aires de travail, les zones de stockage ou les accès piéton.

EuroMat réduit considérablement les dommages aux zones écosensibles, évitant ainsi le besoin de remise en état une fois le projet terminé.

Grâce à sa conception flexible, EuroMat est capable de suivre les contours des conditions de terrain ondulées ou en pente.

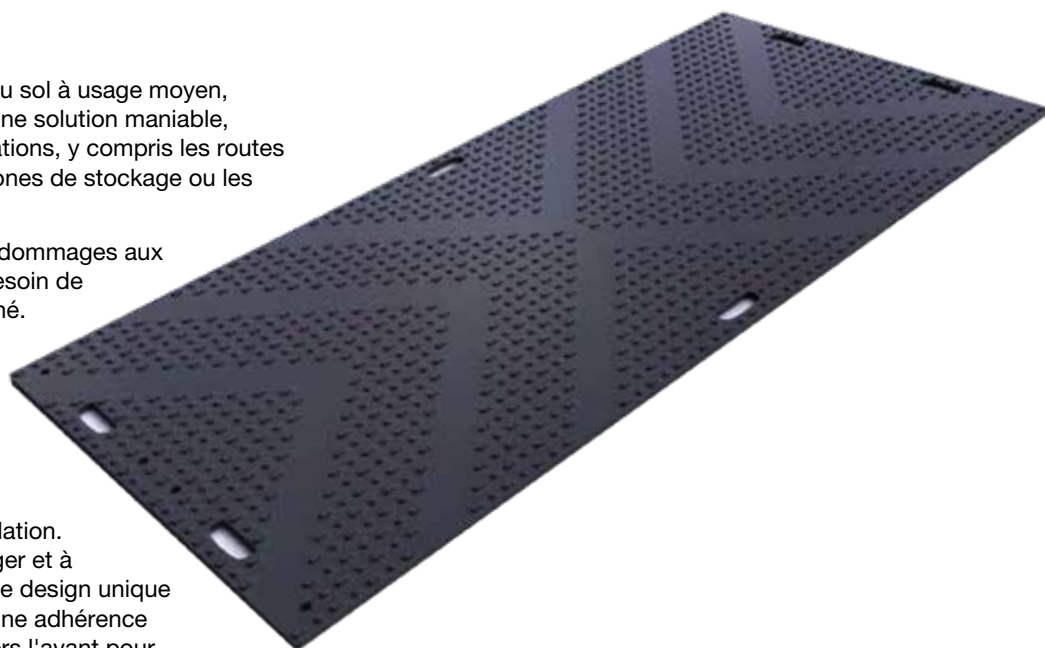
Ne pesant que 35 kg, EuroMat est équipé de trous pour les mains pour une utilisation facile lors de la manipulation. EuroMat est rapide et facile à décharger et à installer, facilement déployé à deux. Le design unique de la surface chevron traction® offre une adhérence supérieure et facilite le mouvement vers l'avant pour l'équipement lourd ou les véhicules et réduit le glissement latéral, même dans les conditions météorologiques ou de terrain les plus difficiles.

Usage recommandé :

- Usage moyen : Accès temporaires et voiries, passerelles piétonnes, voies d'accès d'urgence, plateformes de forage, dépôts ou zones de stockage.

Caractéristiques :

- 100% Polyéthylène haute densité (PEHD) recyclé
- Capacité de charge jusqu'à 120 tonnes*
- Surface unique chevron traction® pour une adhérence maximale
- Option de surface à profil bas pour les allées piétonnes et les événements extérieurs
- Transport et installation faciles à deux grâce à son poids léger
- Trous pour les mains pour une manipulation facile – Installation rapide et facile
- S'adapte aux conditions de sol inégales ou vallonnées grâce à son design flexible



Couleurs :

- Noir
- Gris

Dimensions:

- 1200 x 2410 x 12 mm
- 600 x 2410 x 12 mm

Accessoires :

- Connecteurs à 2 et 4 voies
- Connecteur FastFit
- Plaque de métal
- Boulons d'assemblage
- Support

N° d'article	La description	Tailles	Capacité de chargement (Tonnes)	Poids
TTMSEM03BL	EuroMat® Ped/Chev	2410 x 1200 x 12 mm	120	35 kg
TTMSEM03CV	EuroMat® Chev/Chev	2410 x 1200 x 12 mm	120	35 kg
TTMSEM03S1	EuroMat® Lisse d'un côté*	2410 x 1200 x 12 mm	80	35 kg
TTMSEM03GY	EuroMat® Vierge naturel*	2410 x 1200 x 12 mm	80	35 kg
TTMSEM07BL	À mi-parcours*	2410 x 600 x 12 mm	120	17.5 kg

*noyau standard + bande de roulement

Tapis de protection du sol usage moyen **EuroMat® LT**



EuroMat® LT

Le tapis de protection de sol EuroMat® LT évite que l'herbe, les sols humides et les sols mous soient compactés, endommagés ou dégradés par les machines, les véhicules et la circulation dense des piétons. Fabriqué à partir de polyéthylène 100 % recyclé, EuroMat® LT offre une alternative sûre, réutilisable, économique et écologique au contreplaqué. Contrairement au contreplaqué, EuroMat® LT résiste aux intempéries, est flexible et moins susceptible de se casser ou de se craqueler. La surface antidérapante texturée offre une traction pour les piétons et les véhicules légers, même dans des conditions humides.



EuroMat® LT peut être facilement déployé pour des applications temporaires comme protection de pelouse et revêtement de sol d'événement ou peut être installé pendant des périodes prolongées pour une circulation légère des véhicules ou des piétons avec des conditions de sol moyennes à fermes. EuroMat® LT est un revêtement temporaire léger qui peut être utilisé dans un large éventail d'applications dans les secteurs du bâtiment, de l'aménagement paysager, de l'excavation, du travail du sol et de l'évènementiel.

Usage recommandé :

- Usage moyen : Accès temporaires et voiries, passerelles piétonnes, voies d'accès d'urgence, plateformes de forage, dépôts ou zones de stockage.

Caractéristiques :

- Peut être facilement transporté et placé par deux personnes grâce à son poids plume
- 100% Polyéthylène haute densité (PEHD) recyclé
- Facilité et rapidité du transport et de l'installation
- Imputrescible, résistant à l'eau et ne nécessite aucun entretien - peut être lavé à haute pression
- Durable, robuste et résistant aux chocs – pas de craquèlement
- Coût du cycle de vie inférieur au bois et contreplaqué
- Protection des surfaces molles ou sensibles contre les machines, les véhicules et les piétons

Couleurs :

- Noir

Dimensions:

- 120 cm x 240 cm

Accessoires :

- Connecteurs à 2 et 4 voies
- Connecteur FastFit
- Plaque de métal
- Boulons d'assemblage

N° d'article	La description	Tailles	Capacité de chargement (Tonnes)	Poids
TTMSEL03BL	EuroMat® Lite	2400x 1200 x 12 mm	20	32 kg

Tapis de protection du sol usage moyen **EconoMatMB™**



EconoMatMB™

L'EconoMatMB™ a été spécialement conçu comme une alternative efficace au contreplaqué des constructeurs traditionnels, offrant un produit réutilisable, facile à déployer et à faible coût pour un large éventail d'utilisations dans les secteurs du bâtiment, du travail de terrain et de l'évènementiel. En luttant contre les risques de glissement ou de chute, les blessures causées par les éclats, la courte durée de vie, les coûts croissants du contreplaqué et les coûts environnementaux de son élimination, EconoMatMB™ offre une alternative plus sûre, plus économique et plus écologique.

Fabriqué en polyéthylène basse densité (PEBD) 100 % recyclé, l'EconoMatMB™ offre des avantages considérables à long terme par rapport au contreplaqué. Résistant aux intempéries, flexible, moins sujet aux bris ou aux éclats, il offre une surface de traction pour le personnel et le mouvement des véhicules.

Pesant seulement 32 kg, l'EconoMatMB™ est facile à manipuler et peut être installé par deux personnes.

Usage recommandé :

- Tâches légères : Pour utilisation comme voies temporaires, passerelles piétonnes, aires de travail pour les installations et les machines, appareils de forage, dépôts ou zones de stockage.

Caractéristiques :

- Supporte des charges allant jusqu'à 15 tonnes*
- Points de raccordement à chaque coin du tapis
- S'adapte aux conditions de sol inégales ou vallonnées grâce à son design flexible
- Surface de bande roulement de 4 bars pour une plus grande traction

Couleurs:

- Gris

Dimensions:

- 1230 x 2450 x 11 mm

Accessoires :

- Connecteur en acier
- Rampes



N° d'article	La description	Dimensions	Capacité de chargement (Tonnes)	Poids
TTMSECLDGY	EconoMat®	2450 x 1230 x 11 mm	20	32 kg

*Sous réserve des conditions du sol

Tapis de protection du sol usage intensif **TuffTrak® XT**



TuffTrak® XT

TuffTrak® XT est un tapis de route extrêmement résistant spécialement conçu pour les conditions de sol les plus difficiles.

Le tapis est doté d'une surface robuste en chevrons traction® qui assure une adhérence optimale même dans les conditions de sol les plus défavorables. Avec une capacité de charge en compression de 600 psi*, cette solution de protection du sol temporaire et extrême résiste à toutes les conditions météorologiques et au sol, y compris les zones humides, les marais, les tourbières et les deltas de rivières.

TuffTrak XT peut être installé de manière rapide et efficace grâce à notre connecteur camlock Four3™ unique en utilisant un minimum de 2 ou jusqu'à 16 points de raccordement. La combinaison du camlock Four3™ et des connecteurs permet de raccorder les tapis adjacents pour former une plate-forme de travail ou une chaussée monobloc qui offre une résistance supérieure. Cette semi-barrière maintient la saleté et la crasse sous la surface, créant ainsi une plateforme de travail propre et sécurisée.

Le format spécial des points de fixation permet d'ajuster la position des tapis et de créer ainsi des configurations diverses.

Usage recommandé :

- Usage intensif - Utilisation comme voies de circulation pour circulation dense, zones de travail pour les installations et les machines, passerelles pour piétons, installations de forage, dépôts ou zones de stockage.

Caractéristiques :

- Polyéthylène de masse moléculaire élevée
- Surface utile 6,84 m²
- Surface de traction en chevron pour une adhérence maximale
- 200 mm de chevauchement sur tous les côtés
- 50 tapis par camion / par conteneur
- Capacité de charge de compression pure 600 psi*
- Disponible en version antistatique



Dimensions :

- 400 cm x 200 cm x 9 cm

Couleurs:

- Noir
- Sable

Accessoires :

- Connecteur Camlock
- Outil de verrouillage pour connecteur Camlock
- Rampes

N° d'article	La description	Dimensions	Load Capacité de chargement (Tonnes)	Poids
TTMSXTASML	TuffTrak XT® Avec Anti Stat Sable	4000 x 2000 x 94 mm	415	350 kg
TTMSXTASBL	TuffTrak XT® Avec Anti Stat Noir	4000 x 2000 x 94 mm	415	350 kg

*Sous réserve des conditions du sol

Tapis de protection de sol usage intensif **TuffTrak® XL**



TuffTrak® XL

Le TuffTrak® XL est l'un des plus grands tapis de la gamme TuffTrak®, conçu pour être très large, c'est un tapis composite monobloc solide de 4092 mm de long qui assure un support supérieur pour des charges allant jusqu'à 150 tonnes*, ce qui fait de TuffTrak® XL le leader du marché des solutions d'accès temporaires à usage intensif.



Conçu dans un souci de sécurité, le TuffTrak® XL intègre une conception à double prise avec notre surface de traction en chevron® et une surface à profil bas sur le revers, toutes deux intégrant des micro-tractions™ pour augmenter davantage l'adhérence. Cela améliore considérablement la dispersion de la boue et facilite le mouvement vers l'avant des véhicules. Le TuffTrak® XL est idéal pour une utilisation dans les conditions météorologiques et terrestres les plus difficiles.

Usage recommandé :

- Usage intensif - Utilisation comme voies de circulation pour circulation dense, zones de travail pour les installations et les machines, passerelles pour piétons, installations de forage, dépôts ou zones de stockage.

Caractéristiques :

- Polyéthylène de masse moléculaire élevée
- Surface utile 8 m²
- Surface de traction en chevron pour une adhérence maximale
- Capacité de charge de compression pure 150 tonnes*
- 50 tapis par camion / par conteneur

Dimensions :

- 409 cm x 204 cm x 4,7 cm

Couleurs:

- Noir
- Blanc

Accessoires :

- Connecteur acier à ressort
- Corps de boulon à tête hexagonale à boulon T20
- Connecteur standard en acier doux
- Kit de réparation d'angle

N° d'article	La description	Dimensions	Load Capacité de chargement (Tonnes)	Poids
TTMSXL05BL	TuffTrak XL® Noir	4090 x 2030 x 47 mm	200	360 kg
TTMSXL05WH	TuffTrak XL® Blanc	4090 x 2030 x 47 mm	200	360 kg

*Sous réserve des conditions du sol

Tapis de protection de sol usage intensif **TuffTrak® ST**



TuffTrak® ST

TuffTrak® ST est LE tapis de route à usage intensif, destiné à être utilisé sur les routes temporaires, les zones de travail pour les installations et machines lourdes, les appareils de forage, les dépôts ou les zones de stockage.

Doté d'un design à double prise avec notre surface de traction en chevron® et une surface à profil bas sur le revers, toutes deux intégrant des micro-tractions™ pour augmenter davantage l'adhérence. Cela améliore considérablement la dispersion de la boue et facilite le mouvement vers l'avant des véhicules. La surface à profil bas du TuffTrak® ST réduit les risques de glissades, de trébuchements et de chutes.

TuffTrak® ST dispose d'une gamme d'options de connecteurs disponibles pour une utilisation avec différentes conditions de sol et de projets, avec 4 points de fixation à chaque coin, permettant de facilement connecter les tapis.

Usage recommandé :

- Usage intensif - Utilisation comme voies de circulation pour circulation dense, zones de travail pour les installations et les machines, passerelles pour piétons, installations de forage, dépôts ou zones de stockage.

Caractéristiques :

- Polyéthylène de haute densité ou de masse moléculaire ultra élevée
- Surface utile 7,5m²
- Surface de traction en chevron pour une adhérence maximale
- Capacité de charge de compression pure 150 tonnes*
- 80 tapis par camion / par conteneur

Tailles des stocks :

- 301cm x 251cm x 3,8cm

Couleurs:

- Noir
- Blanc

Accessoires :

- Connecteur acier à ressort
- Connecteur en acier



N° d'article	La description	Dimensions	Load Capacité de chargement (Tonnes)	Poids
TTMSST01BL	TuffTrak® PE1000 Noir	3000 x 2500 x 38 mm	150	295 kg (650.4 lbs)
TTMSST05BL	TuffTrak® PE500 Noir	3000 x 2500 x 38 mm	150	295 kg (650.4 lbs)
TTMSST03BL	TuffTrak® PE300 Noir	3000 x 2500 x 38 mm	150	295 kg (650.4 lbs)
TTMSST01WH	TuffTrak® PE1000 Blanc	3000 x 2500 x 38 mm	150	295 kg (650.4 lbs)

*Sous réserve des conditions du sol

Plaques de répartition



Plaques de répartitions

Les plaques de répartition TuffTrak® sont fabriquées à partir d'un mélange de polyéthylène à poids moléculaire élevé 100 % recyclé et de polyéthylène à poids moléculaire ultra élevé, ce qui les rend idéales pour les grues, les grues HIAB et les plateformes de travail aériennes. Les plaques de répartition TuffTrak® offrent une plate-forme de charge amortie et stable pour les machines lourdes et préviennent les dommages au sol. Les plaques de répartition TuffTrak® ne peuvent pas être perforées ni absorber les liquides, elles sont donc parfaites pour toutes les conditions météorologiques.

Elles sont solides, résistantes aux produits chimiques et à l'huile, durables et faciles à entreposer et à nettoyer. Légères et munies de sangles de transport, nos plaques de répartition sont faciles à transporter à la main.

La conception avec bosses et chevrons permet à chaque plaque de s'adapter au sol, fournissant une plate-forme de travail sûre pour les installations et machines lourdes, elles reprendront leur forme originale une fois les travaux terminés

- Différentes tailles disponibles
- Poids de la plus grande taille : 115 kg
- Plus grande capacité de charge : 100 tonnes*
- Sangles de transport
- Construction robuste offrant une longue durée de vie
- Large gamme de tailles pour répondre aux exigences du projet et de la charge



N° d'article	La description	Tailles	Load Capacité de chargement (Tonnes)	Poids
TTOS40X4BL	Outrigger Pad 400 x 400 x 40	400 x 400 x 40 mm	12	6,1 kg
TTOS40X5BL	Outrigger Pad 400 x 400 x 50	400 x 400 x 50 mm	15	7,6 kg
TTOS50X5BL	Outrigger Pad 500 x 500 x 50	500 x 500 x 50 mm	18	11,9 kg
TTOS60X6BL	Outrigger Pad 600 x 600 x 60	600 x 600 x 50 mm	30	20,5 kg

Systeme de pavage cellulaire GeoGrid®



GeoGrid®

GeoGrid® est un système de pavage cellulaire qui permet la mise en œuvre rapide et efficace du renforcement et de la stabilisation des sols. Il peut supporter des charges allant jusqu'à 400 tonnes* par m². Léger et durable, GeoGrid® est idéal dans les zones où il y a beaucoup de passage de piétons ou de véhicules pour empêcher l'érosion dans les zones sujettes aux inondations ou présentant des problèmes de dispersion de l'eau.

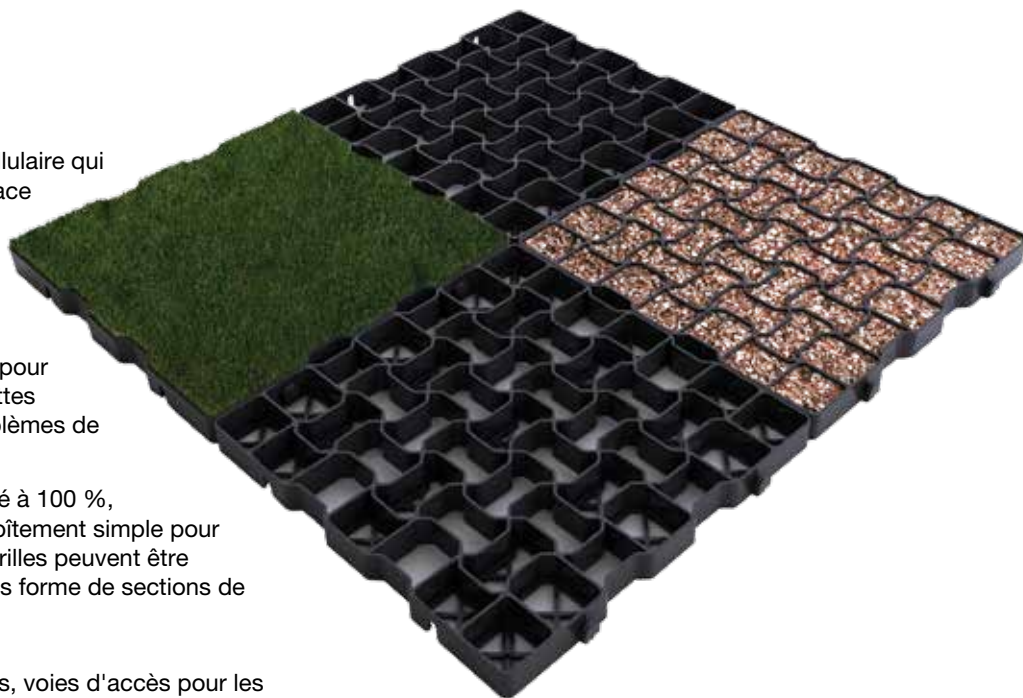
Fabriqué à partir de polyéthylène recyclé à 100 %, GeoGrid® dispose d'un système d'emboîtement simple pour une installation rapide et efficace. Les grilles peuvent être soulevées directement de la palette sous forme de sections de 1m² pré-connectées.

Usage recommandé :

- idéal pour utilisation dans les parkings, voies d'accès pour les piétons, routes d'accès et chemins, événements équestres et en plein air, voies d'incendie et de secours, zones d'accès, ou les parcours de golf

Caractéristiques :

- Épaisseur : 40 mm
- Capacité de charge 400 tonnes par m²
- 100% Polyéthylène haute densité (PEHD) recyclé
- Robuste et léger
- Peut être rempli de pierres décoratives ou ensemencé avec de l'herbe pour une meilleure esthétique.
- Blocs de démarcation blanc ou haute visibilité disponibles en option



N° d'article	La description	Dimensions	Capacité de chargement (Tonnes)	Poids
TTGSPR40BL	GeoGrid® Premium	1000 x 1000 x 40 mm	500	6.4 kg
TTGSST40BL	GeoGrid® Standard	1000 x 1000 x 40 mm	400	4.4 kg
TTGSPR40GN	GeoGrid® Premium	1000 x 1000 x 40 mm	500	6.4 kg
TTGSST40GN	GeoGrid® Standard	1000 x 1000 x 40 mm	400	4.4 kg
TTASGDEMWH	GeoGrid® Demarcation Blanc	90 x 60 mm		0,1 kg
TTGGEOG01B	GeoGrid® (paquet de 4)	500 x 500 x 40 mm	350	4.4 kg



En 1987, Checkers™ a commencé avec une vision très simple : être une entreprise dynamique d'envergure dédiée à sauver des vies et à protéger les ressources en offrant des produits de sécurité industrielle innovants. Aujourd'hui, la vision de Checkers n'a pas changé. Avec nos offres de produits de protection de câble/ tuyaux, cales de roue, protection de sol, drapeaux de sécurité, et sécurité véhicule/ mouvement, Checkers a créé une solution unique adaptée aux problèmes de chacun de nos clients. Et maintenant que nous faisons partie de Justrite Safety Group, cela nous permet d'élargir davantage notre offre.

Protections pour câbles et flexibles

- Systèmes de gestion de câble
- Systèmes de ponts pour tuyaux

Sécurité des véhicules et des mouvements

- Cales de roue
- Ralentisseurs
- Butées de roue pour parking

Protection et stabilisation du sol

- Protection de sol usage moyen et intensif
Tapis de protection
- Plaques de répartition
- Systèmes de pavage cellulaire

*Pour en savoir plus sur notre gamme complète de produits, n'hésitez pas à visiter notre site **checkers-safety.eu***